

# ЭТАЛОН

ОДИН ИЗ КРУПНЕЙШИХ И НАДЕЖНЫХ  
ДЕВЕЛОПЕРОВ РОССИИ

БОЛЕЕ **30** ЛЕТ

успешной работы  
на рынке недвижимости  
России

**59** ГОРОДОВ  
РОССИИ

общенациональная  
сеть продаж

**7,5** МЛН М<sup>2</sup>

недвижимости введено  
в эксплуатацию

**350** ТЫСЯЧ  
ЧЕЛОВЕК

проживает в домах  
компании



## » ПЕРСОНАЛЬНОЕ ПРЕДЛОЖЕНИЕ

### Санкт-Петербург

8 (800) 300-63-56 (звонок по РФ бесплатный)

8 (812) 380-05-25

[lenspecsmu@etalongroup.com](mailto:lenspecsmu@etalongroup.com)

### Москва

8 (800) 505-88-85 (звонок по РФ бесплатный)

8 (495) 378-88-88

[info@etalon-invest.com](mailto:info@etalon-invest.com)

### Региональные представительства

8 (800) 333-05-25 (звонок по РФ бесплатный)

[region@etalongroup.com](mailto:region@etalongroup.com)



Современный проект, расположенный в исторической части Петербурга у Московских ворот. Здесь сочетаются высокое качество строительства и передовые технологии, безопасность и продуманные планировочные решения.

Квартал Сhe — проект для тех, кто находится в постоянном движении, но при этом ценит спокойный и уютный досуг в атмосфере камерности жилого квартала.

📍 ул. ЧЕРНИГОВСКАЯ, 15, ЛИТ. В



## ПРЕИМУЩЕСТВА ПРОЕКТА

- Высота домов 8-12 этажей
- 4-6 квартир на этаже
- 2 подземных и 1 наземный паркинг
- 2 детских сада в составе проекта
- Квартиры от 24 до 99 м<sup>2</sup>
- Безбарьерная среда, вход с уровня земли
- Колясочные в каждом доме
- Панорамное остекление балконов и лоджий



## МЕСТОПОЛОЖЕНИЕ

- 700 метров до станции метро «Московские ворота», 7 минут пешком
- 15 маршрутов общественного транспорта, до остановок: 400-500 м, 5-6 мин пешком
- Исторический центр (Невский пр., пл. Восстания): 4,5 км, 10 мин на автомобиле
- Выезд на КАД (Витебский пр.): 10 км, 10 мин на автомобиле
- Выезд на ЗСД (Благодатная ул.): 4,3 км, 8 мин на автомобиле
- Аэропорт Пулково: 16 км, 25 мин на автомобиле
- До ближайших исторических пригородов (Пушкин, Павловск) – 30-40 мин на автомобиле

## Двухкомнатная № 145

2 квартал 2023

Общая площадь	Этаж	Корпус
<b>60,70 м<sup>2</sup></b>	<b>1</b>	<b>Квартал Che, дом 5</b>
Кухня	Отделка	Секция
<b>17,70 м<sup>2</sup></b>	<b>Нет</b>	<b>Парадная 4</b>

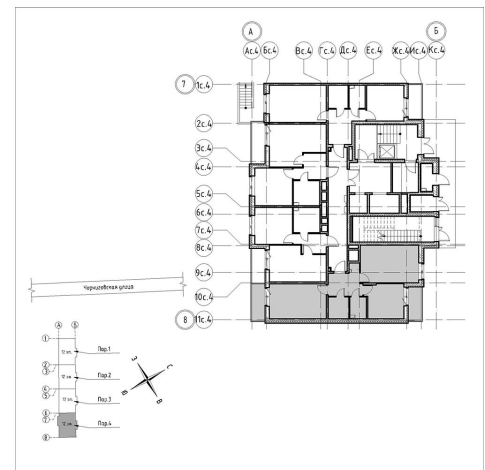
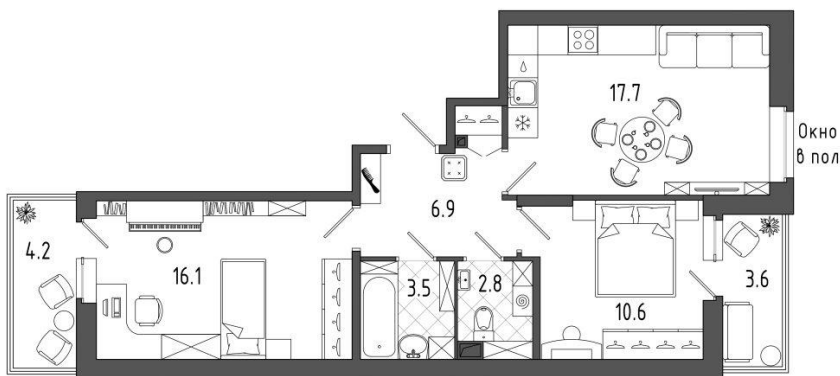
Цена при 100% оплате

**12 792 729 Р**

Цена по прайсу

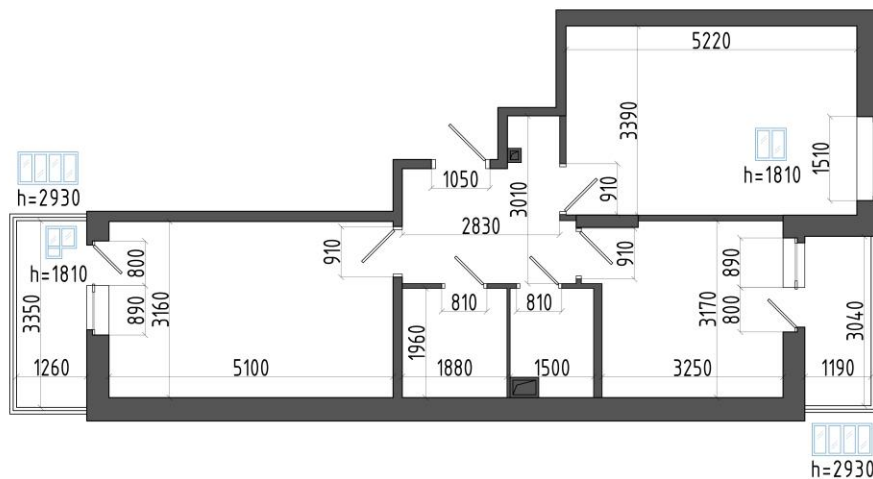
**13 188 380 Р**

Предложение актуально на 21.10.2021, 1:08



Предложение не является публичной офертой, размеры являются приблизительными и могут отличаться от фактических

- 2-комнатная квартира европейской планировки на две стороны света для семьи с детьми.
- Ширина комнат и кухни (более 3 м) позволит разместить мебель с учётом потребностей каждого члена семьи.
- В кухне-гостиной будет удобно не только готовить еду, но и принимать гостей – здесь есть место для готовки, столовой и зоны отдыха с диваном и ТВ.
- Остеклённая лоджия в спальне позволит обустроить отличное место для отдыха или хранения.
- Меньшая по площади комната – квадратной формы.
- В просторном холле предусмотрено место под мебель прихожей, гардеробную, шкаф-купе или систему хранения.
- Раздельный санузел позволит разместить всю необходимую мебель, сантехнику и стиральную машину.



Предложение не является публичной офертой, размеры являются  
приблизительными и могут отличаться от фактических  
Схема конструкции окна является условной

1.	Холл .....	<b>6,90 м<sup>2</sup></b>
2.	Кухня .....	<b>17,70 м<sup>2</sup></b>
3.	Комната .....	<b>10,60 м<sup>2</sup></b>
4.	Комната .....	<b>16,10 м<sup>2</sup></b>
5.	Ванная .....	<b>3,50 м<sup>2</sup></b>
6.	Санузел .....	<b>2,80 м<sup>2</sup></b>
7.	Балкон .....	<b>4,20 м<sup>2</sup></b>
8.	Лоджия .....	<b>3,60 м<sup>2</sup></b>