

ЭТАЛОН

ОДИН ИЗ КРУПНЕЙШИХ И НАДЕЖНЫХ
ДЕВЕЛОПЕРОВ РОССИИ

БОЛЕЕ **30** ЛЕТ

успешной работы
на рынке недвижимости
России

59 ГОРОДОВ
РОССИИ

общенациональная
сеть продаж

7,5 МЛН М²

недвижимости введено
в эксплуатацию

350 ТЫСЯЧ
ЧЕЛОВЕК

проживает в домах
компании



» ПЕРСОНАЛЬНОЕ ПРЕДЛОЖЕНИЕ

Санкт-Петербург

8 (800) 300-63-56 (звонок по РФ бесплатный)

8 (812) 380-05-25

lenspecsmu@etalongroup.com

Москва

8 (800) 505-88-85 (звонок по РФ бесплатный)

8 (495) 378-88-88

info@etalon-invest.com

Региональные представительства

8 (800) 333-05-25 (звонок по РФ бесплатный)

region@etalongroup.com

КВАРТАЛ ГАЛАКТИКА

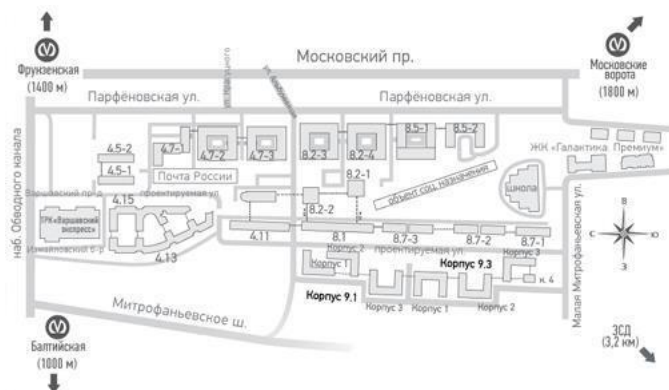
Квартал «Галактика» – масштабный проект в центре города. Большая часть корпусов уже сдана и заселена. В составе проекта – современные жилые дома, детские сады, школы, детские и спортивные площадки, паркинги, зоны отдыха, коммерческие помещения, кабинеты врача общей практики. Корпуса 9.1 и 9.3 – финальный этап, завершающий строительство всего проекта Квартал «Галактика».

ИЗМАЙЛОВСКИЙ БУЛЬВАР, УЧ. 3, 4



ПРЕИМУЩЕСТВА ПРОЕКТА

- Историческая часть Адмиралтейского района
- Индивидуальный дизайн фасадов
- Современные планировки европейского уровня
- Застекленные балконы и лоджии
- Свой школы и детские сады
- Подземные паркинги
- Детские и спортивные площадки
- Развитая инфраструктура квартала и района
- Просторные лифты с плавным ходом
- Охраняемая территория и видеонаблюдение



МЕСТОПОЛОЖЕНИЕ

- 10 мин пешком до ст. м. «Балтийская»
- 15 мин пешком до ст. м. «Фрунзенская»
- 19 мин пешком до ст. м. «Московские Ворота»

На автомобиле:

- 14 мин до исторического центра (Невский пр.)
- 6 мин до ЗСД
- 23 мин до аэропорта Пулково
- 30 мин до г. Пушкин
- 40 мин до Павловска и Петергофа

ЭТАЛОН

Санкт-Петербург

8 (800) 300-63-56
lenspecsmu@etalongroup.com

Москва

8 (800) 505-88-85
info@etalon-invest.com

Регионы

8 (800) 333-05-25
region@etalongroup.com

Двухкомнатная № 797

4 квартал 2022

Общая площадь	Этаж	Корпус
0,00 м²	4	Квартал «Галактика», корпус 9.3
Кухня	Отделка	Секция
13,20 м²	Нет	Парадная 12

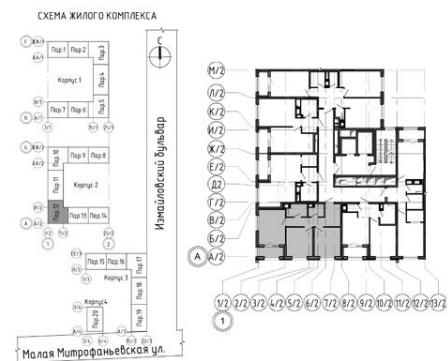
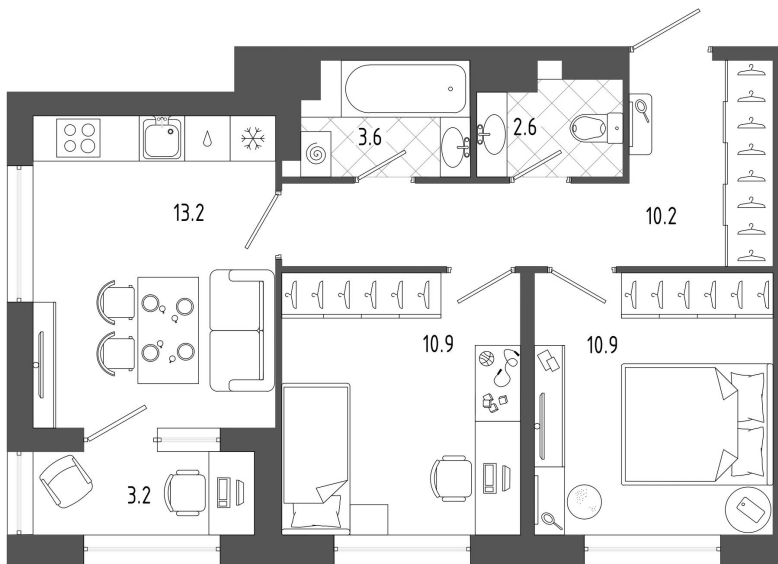
Цена при 100% оплате

Р

Цена по прайсу

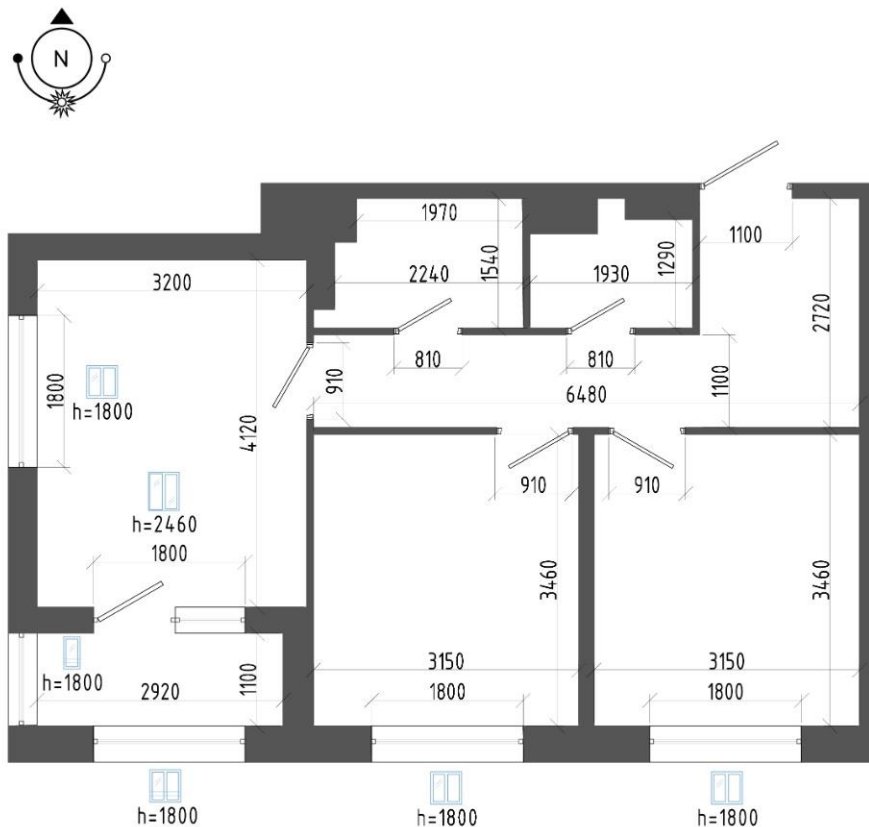
Р

Предложение актуально на 21.10.2021, 1:45



Предложение не является публичной офертой, размеры являются приблизительными и могут отличаться от фактических

- Угловая планировка 2-комнатной квартиры на две стороны света с просторной кухней и двумя уютными спальнями отлично подойдёт для семьи с ребёнком.
- Просторный входной холл с местом для размещения шкафа-купе или мебели прихожей.
- Просторная кухня с двумя окнами на две стороны света, пространство которой отлично разделяется на зону готовки в нише справа от входа, столовую часть и место отдыха.
- Дополнительное преимущество кухни – остеклённая лоджия, на которой можно обустроить место хранения, отдыха или работы.
- Две жилые комнаты практически квадратной формы. Ширина комнат позволит разместить необходимую мебель и уютно обустроить каждую комнату.
- Просторный раздельный санузел, удобный для пользования, площадь которого позволит установить всю необходимую сантехнику, мебель и стиральную машину.



Предложение не является публичной офертой, размеры являются
приблизительными и могут отличаться от фактических

1.	Коридор	10,20 м²
2.	Кухня	13,20 м²
3.	Комната	10,90 м²
4.	Комната	10,90 м²
5.	Ванная	3,60 м²
6.	Санузел	2,60 м²
7.	Лоджия	3,20 м²