

# ЭТАЛОН

ОДИН ИЗ КРУПНЕЙШИХ И НАДЕЖНЫХ  
ДЕВЕЛОПЕРОВ РОССИИ

БОЛЕЕ **30** ЛЕТ

успешной работы  
на рынке недвижимости  
России

**59** ГОРОДОВ  
РОССИИ

общенациональная  
сеть продаж

**7,5** МЛН М<sup>2</sup>

недвижимости введено  
в эксплуатацию

**350** ТЫСЯЧ  
ЧЕЛОВЕК

проживает в домах  
компании



## » ПЕРСОНАЛЬНОЕ ПРЕДЛОЖЕНИЕ

### Санкт-Петербург

8 (800) 300-63-56 (звонок по РФ бесплатный)

8 (812) 380-05-25

[lenspecsmu@etalongroup.com](mailto:lenspecsmu@etalongroup.com)

### Москва

8 (800) 505-88-85 (звонок по РФ бесплатный)

8 (495) 378-88-88

[info@etalon-invest.com](mailto:info@etalon-invest.com)

### Региональные представительства

8 (800) 333-05-25 (звонок по РФ бесплатный)

[region@etalongroup.com](mailto:region@etalongroup.com)

# ПЕТРОВСКАЯ ДОМИНАНТА

Жилой комплекс бизнес-класса на первой линии Невы, на берегу Петровского острова.

Квартиры в «Петровской Доминанте» — это сочетание престижного жилья в историческом центре города с гармонией природы и возможностью наслаждаться красотой Петербурга на собственной террасе.

📍 ПЕТРОВСКАЯ КОСА, 7/2



## ПРЕИМУЩЕСТВА ПРОЕКТА

- Всего 365 квартир в комплексе
- Свободные классические и европланировки, широкий выбор планировок: от однокомнатных, до семикомнатных
- Видовые квартиры
- Собственные террасы и зимние сады, квартиры с окнами в ванных и гардеробных
- Круглосуточная охрана и системы видеонаблюдения
- Высота потолков от 3 до 3,5 м
- Собственный детский сад на 90 мест
- Подземный паркинг



## МЕСТОПОЛОЖЕНИЕ

- 10 минут езды до исторического центра делового Петербурга
- 3 станции метро в пешей доступности: «Крестовский Остров», «Чкаловская» и «Спортивная»
- 35 минут до аэропорта Пулково
- 10 минут до ближайшего выезда на Западный скоростной диаметр
- В непосредственной близости расположены изысканные рестораны и места элитного шоппинга

**ЭТАЛОН**

**Санкт-Петербург**

8 (800) 300-63-56

[lenspecsmu@etalongroup.com](mailto:lenspecsmu@etalongroup.com)

**Москва**

8 (800) 505-88-85

[info@etalon-invest.com](mailto:info@etalon-invest.com)

**Регионы**

8 (800) 333-05-25

[region@etalongroup.com](mailto:region@etalongroup.com)

## Четырехкомнатная № 53

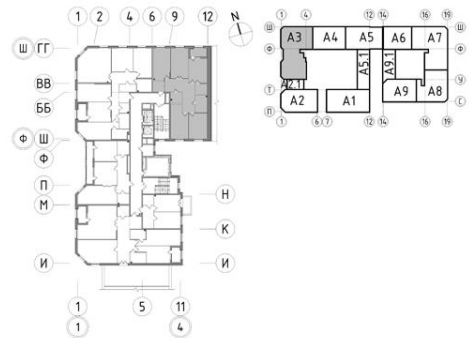
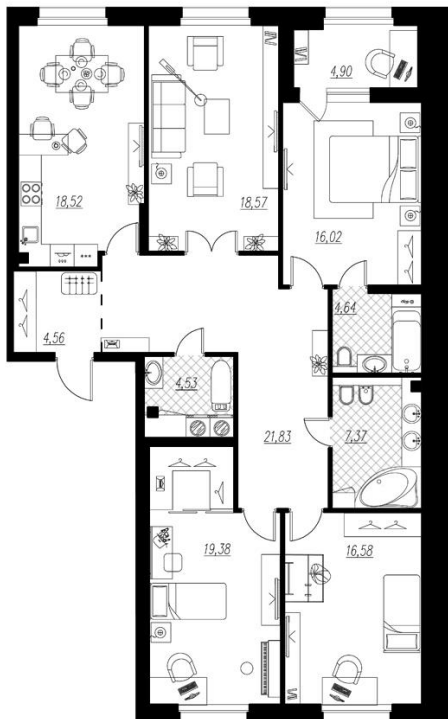
**Дом сдан**

Общая площадь	Этаж	Корпус
<b>136,10 м<sup>2</sup></b>	<b>2</b>	<b>ЖК «Петровская Доминанта», корпус А</b>
Кухня	Отделка	Секция
<b>18,70 м<sup>2</sup></b>	<b>Нет</b>	<b>Секция А3</b>

 Цена при 100% оплате  
**49 418 190 Р**

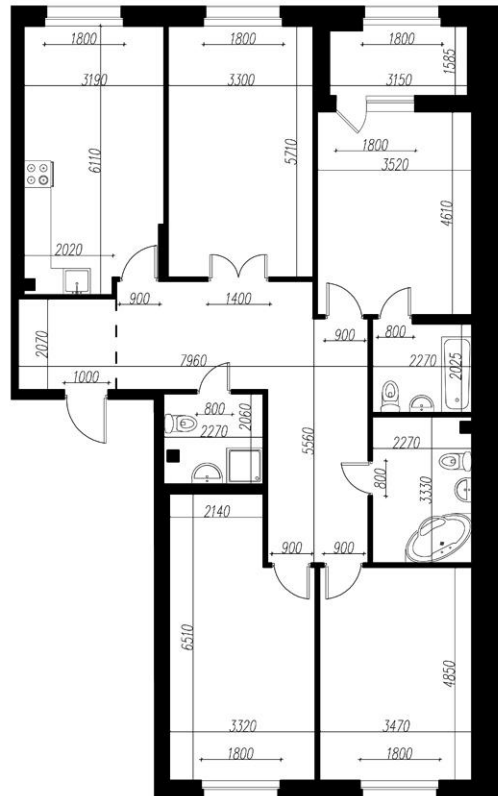
 Цена по прайсу  
**49 418 190 Р**

Предложение актуально на 25.01.2022, 23:16



*Предложение не является публичной офертой, размеры являются приблизительными и могут отличаться от фактических.*

- Удобная 2-сторонняя планировка.
- Удобная входная зона с местом для мебели прихожей и гостевым санузлом.
- Грамотное расположение общей просторной кухни-гостиной вблизи входа в квартиру.
- Возможность создания общего гостевого пространства с присоединением соседней с кухней комнаты – гостиной.
- Возможность организации до четырёх спален.
- Мастер-спальня с внутренним доступом в приватный санузел и выходом на лоджию.
- Спальня с выделенным местом под гардеробную.
- В зоне спален также предусмотрена ещё одна дополнительная ванная комната.



*Предложение не является публичной офертой, размеры являются приблизительными и могут отличаться от фактических.*

1.	Кухня	18,70 м <sup>2</sup>
2.	Комната	19,00 м <sup>2</sup>
3.	Комната	16,30 м <sup>2</sup>
4.	Лоджия	4,80 м <sup>2</sup>
5.	Холл	26,70 м <sup>2</sup>
6.	Совмещенный санузел	4,70 м <sup>2</sup>
7.	Совмещенный санузел	7,40 м <sup>2</sup>
8.	Комната	16,80 м <sup>2</sup>
9.	Комната	19,60 м <sup>2</sup>
10.	Совмещенный санузел	4,50 м <sup>2</sup>