

# ЭТАЛОН

ОДИН ИЗ КРУПНЕЙШИХ И НАДЕЖНЫХ  
ДЕВЕЛОПЕРОВ РОССИИ

БОЛЕЕ **30** ЛЕТ

успешной работы  
на рынке недвижимости  
России

**59** ГОРОДОВ  
РОССИИ

общенациональная  
сеть продаж

**7,5** МЛН М<sup>2</sup>

недвижимости введено  
в эксплуатацию

**350** ТЫСЯЧ  
ЧЕЛОВЕК

проживает в домах  
компании



## » ПЕРСОНАЛЬНОЕ ПРЕДЛОЖЕНИЕ

### Санкт-Петербург

8 (800) 300-63-56 (звонок по РФ бесплатный)

8 (812) 380-05-25

[lenspecsmu@etalongroup.com](mailto:lenspecsmu@etalongroup.com)

### Москва

8 (800) 505-88-85 (звонок по РФ бесплатный)

8 (495) 378-88-88

[info@etalon-invest.com](mailto:info@etalon-invest.com)

### Региональные представительства

8 (800) 333-05-25 (звонок по РФ бесплатный)

[region@etalongroup.com](mailto:region@etalongroup.com)





# ЭТАЛОН НА НЕВЕ

«Эталон на Неве» – дом на берегу Невы в стиле лофт. Камерный жилой комплекс класса бизнес-лайт.

Архитектура комплекса – чистые линии и простые формы, много свободного пространства, света, комбинации текстур и материалов.

«Эталон на Неве» – безупречное сочетание стиля, комфорта и функциональности.

📍 ПР. ОБУХОВСКОЙ ОБОРОНЫ, Д. 70, КОРП. 4, СТР. 1



## ПРЕИМУЩЕСТВА ПРОЕКТА

- Архитектура в стиле лофт
- Квартиры с видом на Неву
- Комфортная среднетажная застройка
- Уникальные форматы квартир
- Небольшое количество квартир на этаже (5-8 квартир)
- Высокие потолки 2,72-3 м
- Охраняемые и отапливаемые паркинги
- Двор без машин
- Детские и спортивные площадки на территории
- Детский сад на территории ЖК
- Благоустроенная набережная



## МЕСТОПОЛОЖЕНИЕ

- 7 минут пешком до станции метро «Елизаровская»
- Близость к центру города – 3,5 км по прямой до Невского проспекта и площади Александра Невского
- Рядом проходят крупные городские автомагистрали – проспект Обуховской Обороны, набережная Обводного канала, Синопская и Октябрьская набережные
- Удобный выезд на КАД
- Дорога до Московского вокзала или аэропорта Пулково занимает не более 30 минут

# ЭТАЛОН

**Санкт-Петербург**

8 (800) 300-63-56  
lenspecsmu@etalongroup.com

**Москва**

8 (800) 505-88-85  
info@etalon-invest.com

**Регионы**

8 (800) 333-05-25  
region@etalongroup.com

## Четырехкомнатная № 603

**Дом сдан**

Общая площадь	Этаж	Корпус
<b>133,90 м<sup>2</sup></b>	<b>12</b>	<b>ЖК «Эталон на Неве», этап 2</b>
Кухня	Отделка	Секция
<b>24,00 м<sup>2</sup></b>	<b>Нет</b>	<b>Секция 8</b>

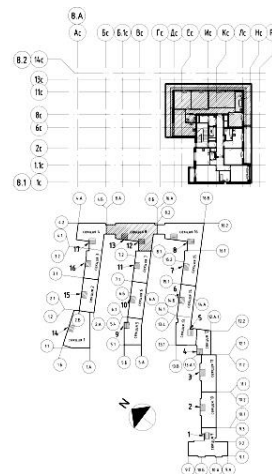
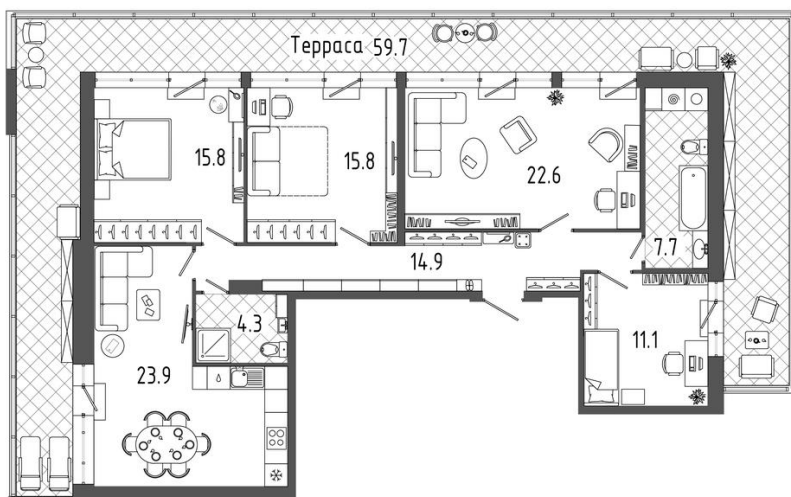
Цена при 100% оплате

**39 967 440 Р**

Цена по прайсу

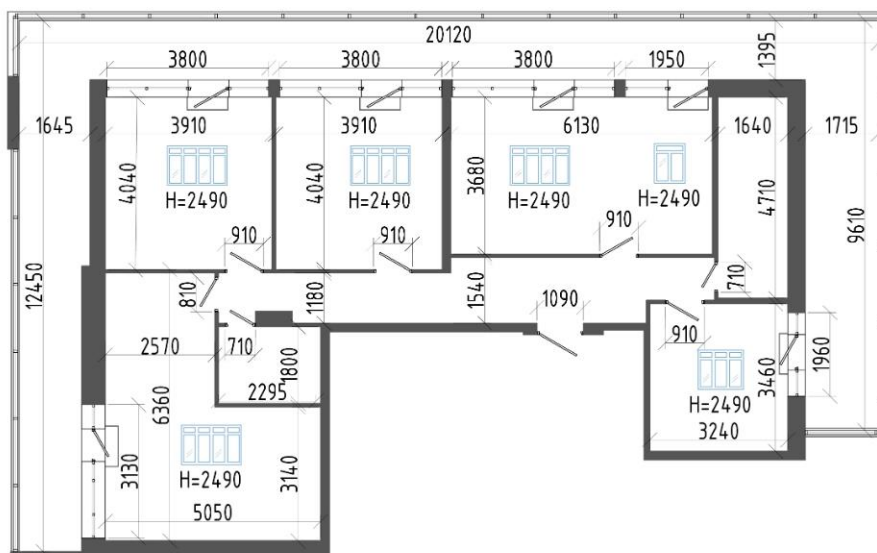
**39 967 440 Р**

Предложение актуально на 25.01.2022, 23:47



Предложение не является публичной офертой, размеры являются приблизительными и могут отличаться от фактических

- Редкий вариант классической планировки для большой семьи.
- Большая видовая терраса по всему периметру фасада с выходами из всех комнат.
- Витражные панорамные окна – все с отличными видами на Неву.
- Квартира эргономично разделена на две половины, приватную (спальни) и общую (гостевую) зоны при входе.
- Европейская гостиная-столовая.
- Возможность организации до четырёх спален.
- Два просторных совмещённых санузла, где поместится вся необходимая сантехника и стиральная машина, что идеально для большой семьи.



Предложение не является публичной офертой, размеры являются приблизительными и могут отличаться от фактических

1.	Терраса .....	<b>57,70 м<sup>2</sup></b>
2.	Кухня .....	<b>24,00 м<sup>2</sup></b>
3.	Комната .....	<b>22,60 м<sup>2</sup></b>
4.	Комната .....	<b>15,80 м<sup>2</sup></b>
5.	Комната .....	<b>15,90 м<sup>2</sup></b>
6.	Коридор .....	<b>15,00 м<sup>2</sup></b>
7.	Комната .....	<b>11,20 м<sup>2</sup></b>
8.	Санузел .....	<b>7,80 м<sup>2</sup></b>
9.	Санузел .....	<b>4,30 м<sup>2</sup></b>