

ЭТАЛОН

ОДИН ИЗ КРУПНЕЙШИХ И НАДЕЖНЫХ
ДЕВЕЛОПЕРОВ РОССИИ

БОЛЕЕ **30** ЛЕТ

успешной работы
на рынке недвижимости
России

59 ГОРОДОВ
РОССИИ

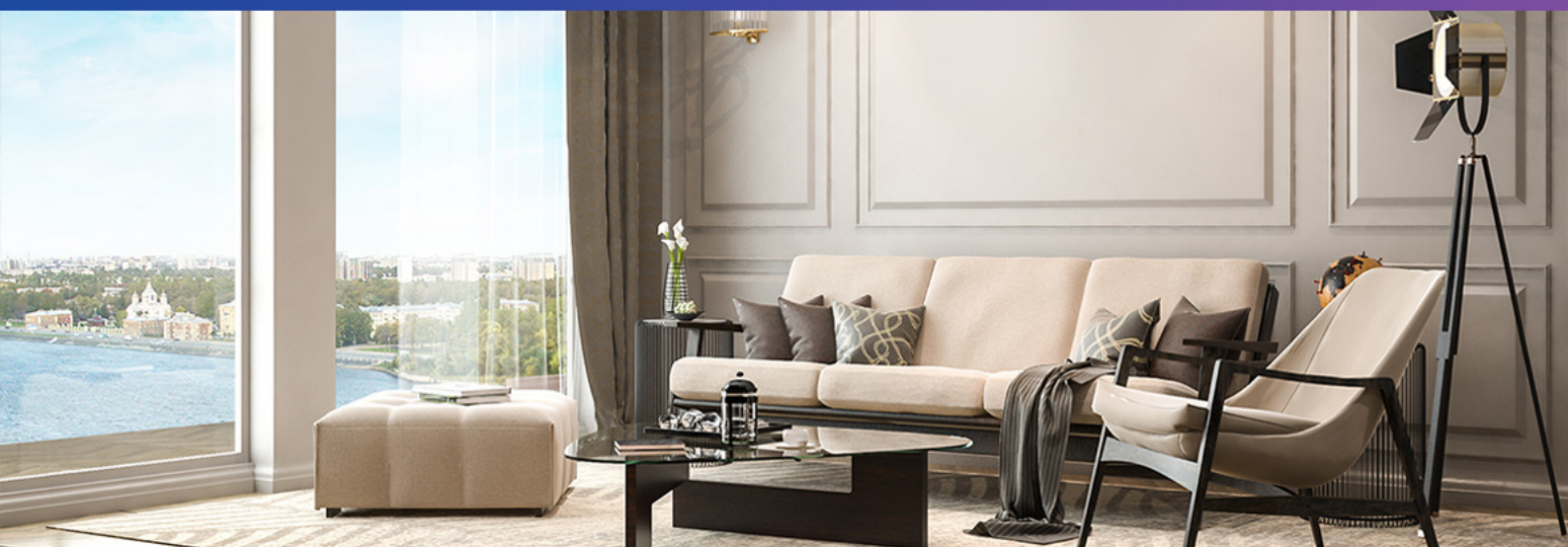
общенациональная
сеть продаж

7,5 МЛН М²

недвижимости введено
в эксплуатацию

350 ТЫСЯЧ
ЧЕЛОВЕК

проживает в домах
компании



» ПЕРСОНАЛЬНОЕ ПРЕДЛОЖЕНИЕ

Санкт-Петербург

8 (800) 300-63-56 (звонок по РФ бесплатный)

8 (812) 380-05-25

lenspecsmu@etalongroup.com

Москва

8 (800) 505-88-85 (звонок по РФ бесплатный)

8 (495) 378-88-88

info@etalon-invest.com

Региональные представительства

8 (800) 333-05-25 (звонок по РФ бесплатный)

region@etalongroup.com

Современный проект, расположенный в исторической части Петербурга у Московских ворот. Здесь сочетаются высокое качество строительства и передовые технологии, безопасность и продуманные планировочные решения.

Квартал Che – проект для тех, кто находится в постоянном движении, но при этом ценит спокойный и уютный досуг в атмосфере камерности жилого квартала.

📍 ул. ЧЕРНИГОВСКАЯ, 15, ЛИТ. В



ПРЕИМУЩЕСТВА ПРОЕКТА

- Высота домов 8-12 этажей
- 4-6 квартир на этаже
- 2 подземных и 1 наземный паркинг
- 2 детских сада в составе проекта
- Квартиры от 24 до 99 м²
- Безбарьерная среда, вход с уровня земли
- Колясочные в каждом доме
- Панорамное остекление балконов и лоджий



МЕСТОПОЛОЖЕНИЕ

- 700 метров до станции метро «Московские ворота», 7 минут пешком
- 15 маршрутов общественного транспорта, до остановок: 400-500 м, 5-6 мин пешком
- Исторический центр (Невский пр., пл. Восстания): 4,5 км, 10 мин на автомобиле
- Выезд на КАД (Витебский пр.): 10 км, 10 мин на автомобиле
- Выезд на ЗСД (Благодатная ул.): 4,3 км, 8 мин на автомобиле
- Аэропорт Пулково: 16 км, 25 мин на автомобиле
- До ближайших исторических пригородов (Пушкин, Павловск) – 30-40 мин на автомобиле

Двухкомнатная № 145

2 квартал 2023

Общая площадь	Этаж	Корпус
60,70 м²	1	Квартал Che, дом 5
Кухня	Отделка	Секция
17,70 м²	Нет	Парадная 4

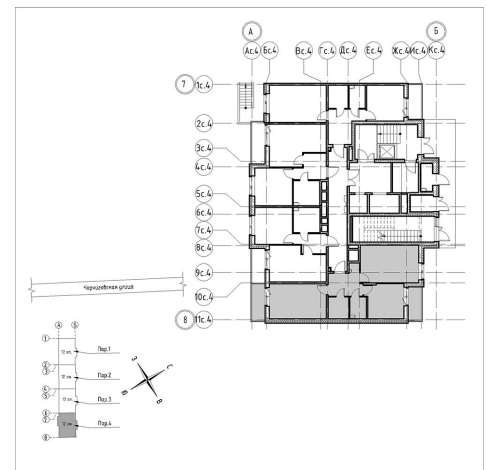
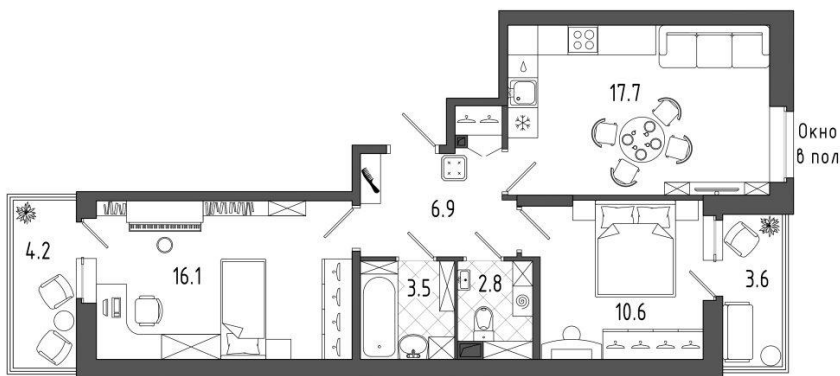
Цена при 100% оплате

12 792 729 Р

Цена по прайсу

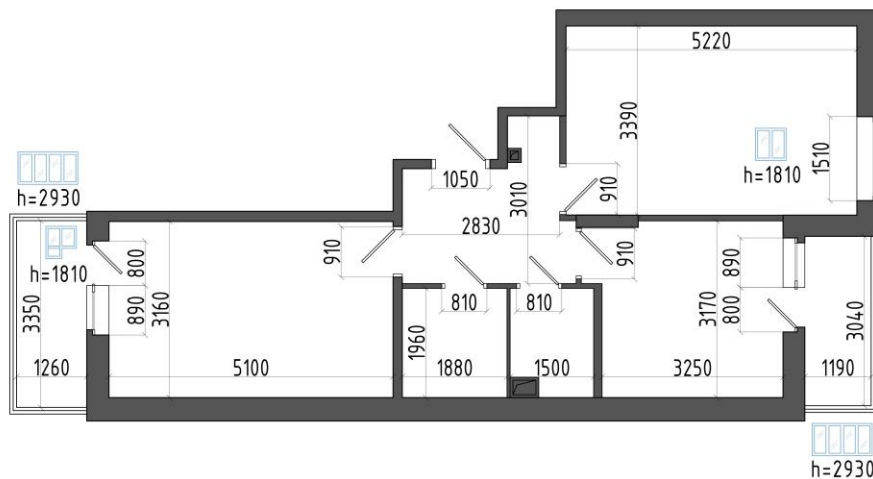
13 188 380 Р

Предложение актуально на 21.10.2021, 1:50



Предложение не является публичной офертой, размеры являются приблизительными и могут отличаться от фактических

- 2-комнатная квартира европейской планировки на две стороны света для семьи с детьми.
- Ширина комнат и кухни (более 3 м) позволит разместить мебель с учётом потребностей каждого члена семьи.
- В кухне-гостиной будет удобно не только готовить еду, но и принимать гостей – здесь есть место для готовки, столовой и зоны отдыха с диваном и ТВ.
- Остеклённая лоджия в спальне позволит обустроить отличное место для отдыха или хранения.
- Меньшая по площади комната – квадратной формы.
- В просторном холле предусмотрено место под мебель прихожей, гардеробную, шкаф-купе или систему хранения.
- Раздельный санузел позволит разместить всю необходимую мебель, сантехнику и стиральную машину.



Предложение не является публичной офертой, размеры являются приблизительными и могут отличаться от фактических
 Схема конструкции окна является условной

1.	Холл	6,90 м²
2.	Кухня	17,70 м²
3.	Комната	10,60 м²
4.	Комната	16,10 м²
5.	Ванная	3,50 м²
6.	Санузел	2,80 м²
7.	Балкон	4,20 м²
8.	Лоджия	3,60 м²