

ЭТАЛОН

ОДИН ИЗ КРУПНЕЙШИХ И НАДЕЖНЫХ
ДЕВЕЛОПЕРОВ РОССИИ

БОЛЕЕ **30** ЛЕТ

успешной работы
на рынке недвижимости
России

59 ГОРОДОВ
РОССИИ

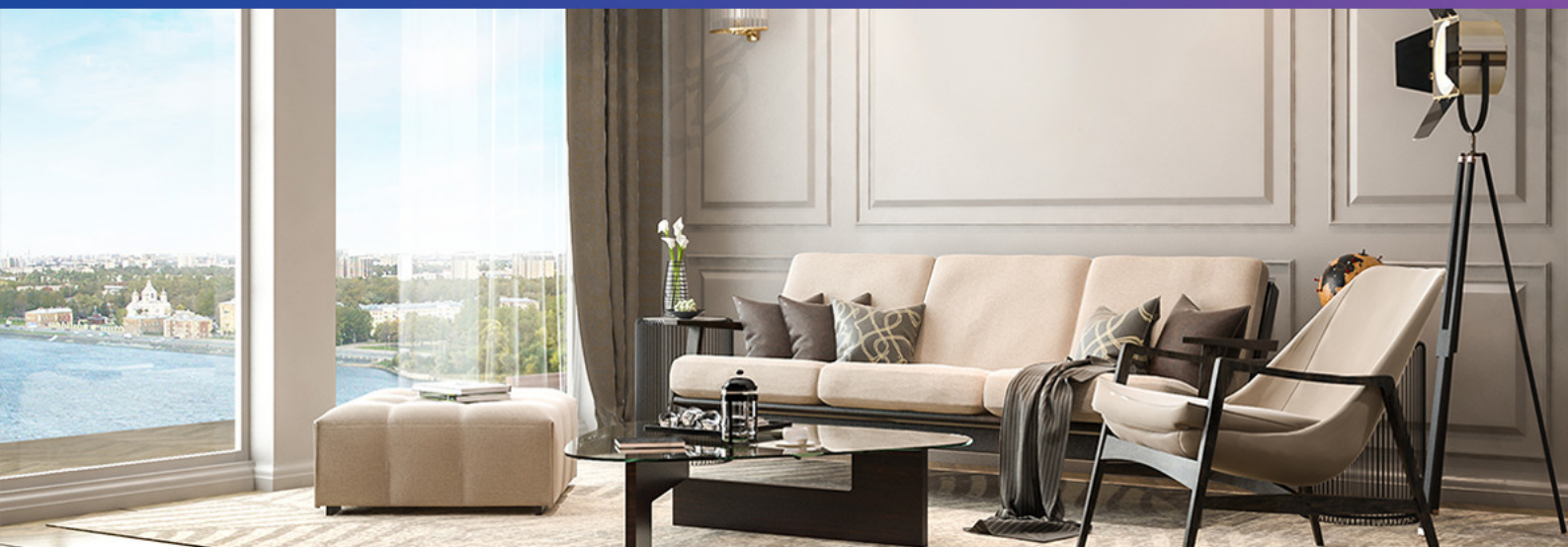
общенациональная
сеть продаж

7,5 МЛН М²

недвижимости введено
в эксплуатацию

350 ТЫСЯЧ
ЧЕЛОВЕК

проживает в домах
компании



» ПЕРСОНАЛЬНОЕ ПРЕДЛОЖЕНИЕ

Санкт-Петербург

8 (800) 300-63-56 (звонок по РФ бесплатный)

8 (812) 380-05-25

lenspecsmu@etalongroup.com

Москва

8 (800) 505-88-85 (звонок по РФ бесплатный)

8 (495) 378-88-88

info@etalon-invest.com

Региональные представительства

8 (800) 333-05-25 (звонок по РФ бесплатный)

region@etalongroup.com

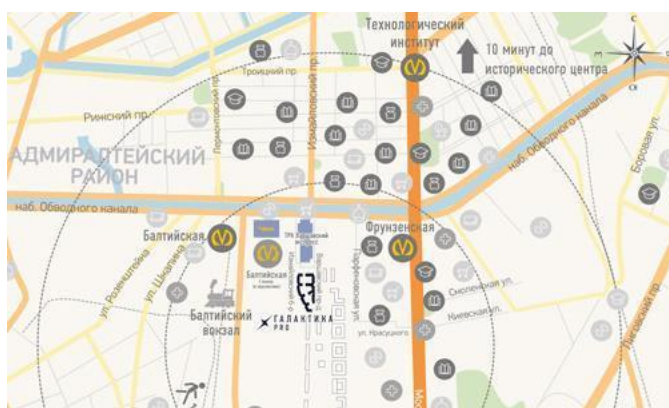
Галактика Pro – новый жилой комплекс класса бизнес-лайт в центре Петербурга. Гармоничный баланс индивидуальных решений, рационального уюта и свежего прочтения классических архитектурных идей.

📍 ул. КРАСУЦКОГО, уч. 23, 25



ПРЕИМУЩЕСТВА ПРОЕКТА

- Современные планировки
- Развитая инфраструктура
- Подземные паркинги
- Детские площадки
- Благоустроенные внутренние дворы
- Собственная охраняемая территория
- Транспортная доступность
- Квартиры с террасами
- Горизонтальная прокладка труб
- Индивидуальный тепловой пункт



МЕСТОПОЛОЖЕНИЕ

Квартал расположен в Адмиралтейском районе.

- 8 мин до ст. метро «Фрунзенская»
- 12 мин до ст. метро «Балтийская»
- 14 мин до ст. метро «Московские ворота»
- 500 м до Московского проспекта
- 4,7 км до Московского вокзала
- 15 км до аэропорта Пулково
- 7 км до КАД
- 2,5 км до ЗСД
- 4,8 км до Невского проспекта

Двухкомнатная № 65

4 квартал 2021

Общая площадь	Этаж	Корпус
60,30 м²	6	ЖК Галактика Pro, корпус 4.13
Кухня	Отделка	Секция
11,60 м²	Нет	Подъезд 2

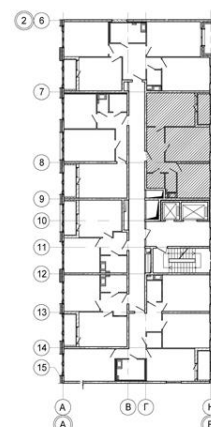
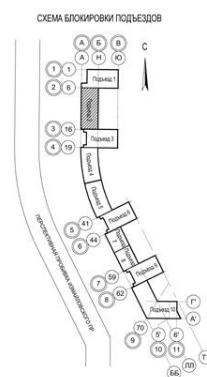
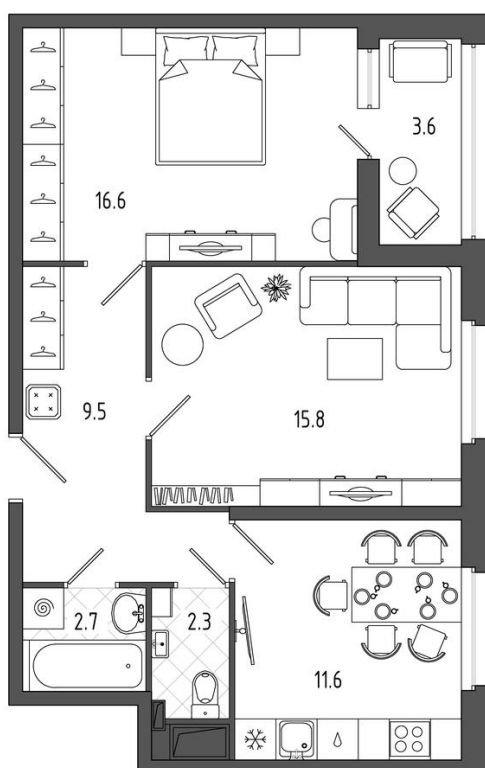
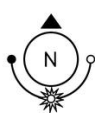
Цена при 100% оплате

16 112 780 Р

Цена по прайсу

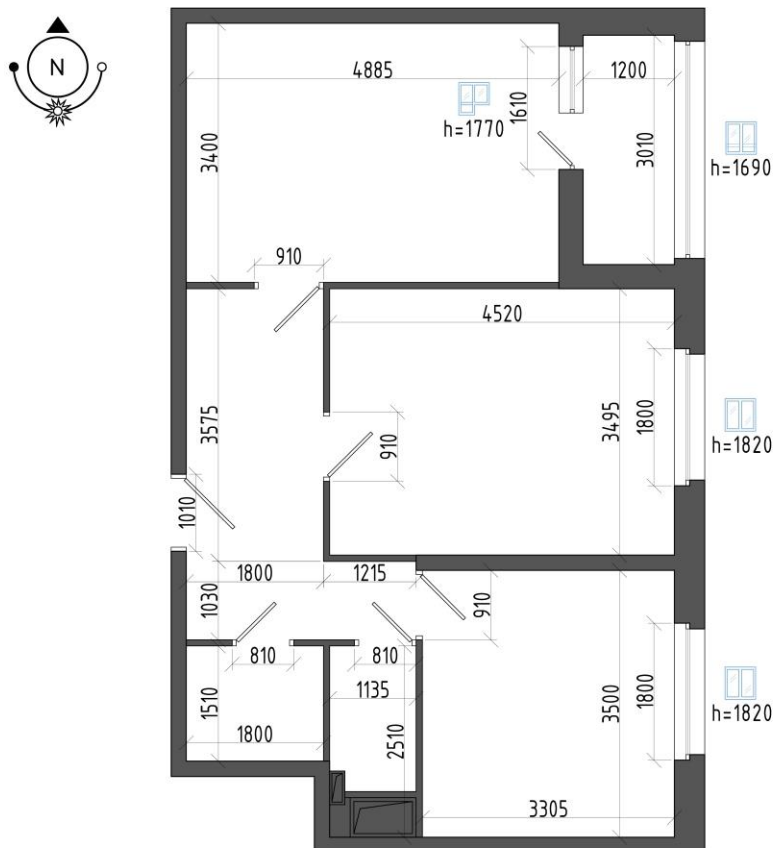
16 112 780 Р

Предложение актуально на 05.12.2021, 13:13



Предложение не является публичной офертой, размеры являются приблизительными и могут отличаться от фактических

- Классическая планировка 2-комнатной квартиры отлично подойдёт для семьи с детьми.
- Квартира ориентирована на восточную сторону – солнце будет в первой половине дня.
- Просторная кухня может быть разделена на рабочую зону готовки и столовую часть.
- В дальней от входа комнате с выходом на лоджию и выделенным местом под шкаф можно обустроить спальню родителей, расставив в ней всю необходимую мебель. Лоджия может стать дополнительным местом отдыха, работы или хранения.
- Функциональный входной холл с местом под мебель прихожей.
- Раздельный санузел, удобный для семейного пользования, позволит разместить всю необходимую мебель, сантехнику, стиральную машину.



Предложение не является публичной офертой, размеры являются приблизительными и могут отличаться от фактических

1.	Коридор	9,50 м ²
2.	Кухня	11,60 м ²
3.	Комната	16,60 м ²
4.	Комната	15,80 м ²
5.	Ванная	2,70 м ²
6.	Санузел	2,30 м ²
7.	Лоджия	3,60 м ²