

ЭТАЛОН

ОДИН ИЗ КРУПНЕЙШИХ И НАДЕЖНЫХ
ДЕВЕЛОПЕРОВ РОССИИ

БОЛЕЕ **30** ЛЕТ

успешной работы
на рынке недвижимости
России

59 ГОРОДОВ
РОССИИ

общенациональная
сеть продаж

7,5 МЛН М²

недвижимости введено
в эксплуатацию

350 ТЫСЯЧ
ЧЕЛОВЕК

проживает в домах
компании



» ПЕРСОНАЛЬНОЕ ПРЕДЛОЖЕНИЕ

Санкт-Петербург

8 (800) 300-63-56 (звонок по РФ бесплатный)

8 (812) 380-05-25

lenspecsmu@etalongroup.com

Москва

8 (800) 505-88-85 (звонок по РФ бесплатный)

8 (495) 378-88-88

info@etalon-invest.com

Региональные представительства

8 (800) 333-05-25 (звонок по РФ бесплатный)

region@etalongroup.com

DOMINO

DOMINO – жилой комплекс класса бизнес-лайт, расположенный в исторической части Приморского района, в пешей доступности от станции метро «Чёрная речка».

Сочетание минималистичных архитектурных линий, современных технологий, инфраструктуры, благоустройства и продуманной планировки гарантирует будущим жильцам высокий уровень комфорта и уюта.

📍 БЕЛООСТРОВСКАЯ УЛИЦА, ДОМ 28



ПРЕИМУЩЕСТВА ПРОЕКТА

- Станция метро «Чёрная речка»
- 316 квартир в комплексе
- Высота дома 10 этажей
- Квартиры от 36 до 149 м²
- 4-6 квартир на этаже
- Подземная и наземная автостоянки
- Детские и спортивные площадки. Зоны отдыха
- Амфитеатр и велодорожка во дворе
- Закрытый двор без машин
- Охраняемая территория



МЕСТОПОЛОЖЕНИЕ

- 7 мин пешком до ст. м. «Чёрная речка»
- На автомобиле:
- 16 мин до исторического центра (Невский пр.)
 - 5 мин – Петроградская сторона
 - 9 мин – Елагин остров
 - 27 мин – Сестрорецк
 - 8 мин – ТРК «Европолис» и «Леруа Мерлен»
 - 30 мин до аэропорта Пулково

ЭТАЛОН

Санкт-Петербург

8 (800) 300-63-56
lenspecsmu@etalongroup.com

Москва

8 (800) 505-88-85
info@etalon-invest.com

Регионы

8 (800) 333-05-25
region@etalongroup.com

Двухкомнатная № 275

4 квартал 2022

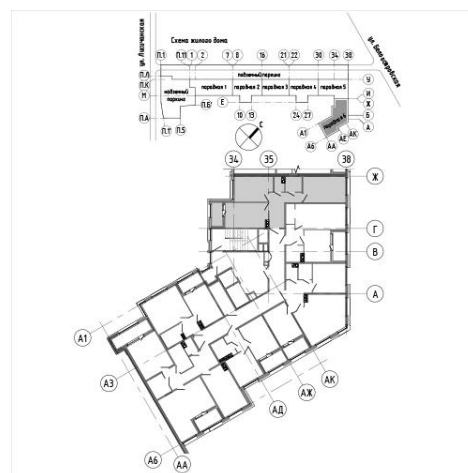
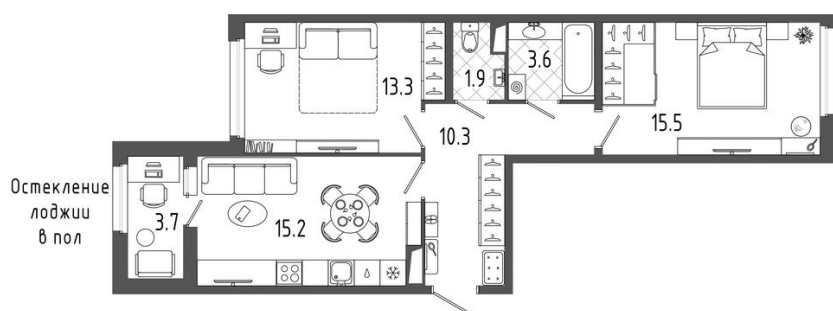
Общая площадь	Этаж	Корпус
0,00 м²	4	ЖК Domino
Кухня	Отделка	Секция
15,20 м²	Нет	Парадная 6
Предложение актуально на 25.01.2022, 22:45		

Цена при 100% оплате

Р

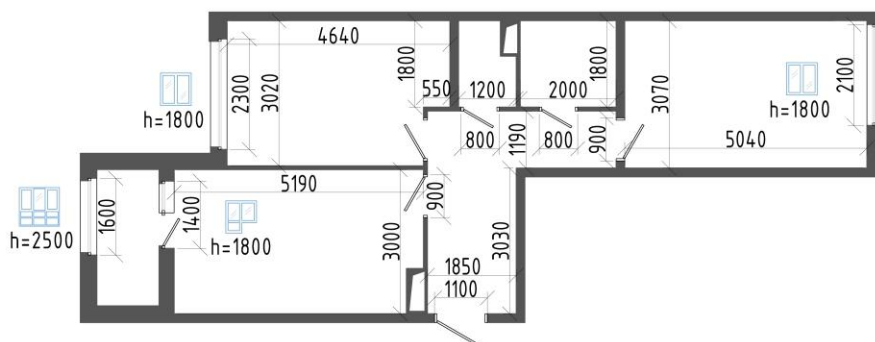
Цена по прайсу

Р



Предложение не является публичной офертой, размеры являются приблизительными и могут отличаться от фактических

- Двусторонняя, просторная и удобная для жизни квартира с двумя спальнями – отличный выбор для семьи с ребёнком.
- Удобный холл-прихожая с местом для размещения гардеробной или шкафа-купе. Входная зона не является проходной.
- Вблизи входной зоны расположен вход в кухню-гостиную, пространство которой разделяется на зону готовки, столовую и зону отдыха.
- Кухня-гостиная имеет выход на широкую лоджию с остеклением в пол, на которой можно оборудовать дополнительное место для отдыха или работы.
- Жилые комнаты максимально удалены от шумной входной зоны. В меньшей комнате можно обустроить уютную спальню для ребёнка. Другая комната отлично подойдёт для родителей.
- Площадь отдельного санузла с просторной ванной комнатой позволит разместить всю необходимую сантехнику, мебель, стиральную машину.



Предложение не является публичной офертой, размеры являются
приблизительными и могут отличаться от фактических

1.	Холл	10,30 м²
2.	Кухня	15,20 м²
3.	Комната	13,30 м²
4.	Комната	15,50 м²
5.	Санузел	1,90 м²
6.	Ванная	3,60 м²
7.	Лоджия	3,70 м²