

ЭТАЛОН

ОДИН ИЗ КРУПНЕЙШИХ И НАДЕЖНЫХ
ДЕВЕЛОПЕРОВ РОССИИ

35 ЛЕТ

успешной работы
на рынке
недвижимости России

59 ГОРОДОВ
РОССИИ

общенациональная
сеть продаж

7,9 МЛН М²

недвижимости введено
в эксплуатацию

350 ТЫСЯЧ
ЧЕЛОВЕК

проживает в домах
компании



» ПЕРСОНАЛЬНОЕ ПРЕДЛОЖЕНИЕ

Санкт-Петербург

8 (800) 511-54-71 (звонок по РФ бесплатный)

8 (812) 380-05-25

spb-office@etalongroup.com

Региональные представительства

8 (800) 100-61-85 (звонок по РФ бесплатный)

region@etalongroup.com

BOTANICA

Жилой комплекс бизнес-класса в центре Петроградской стороны, рядом с Ботаническим садом.

Собственный бульвар между двумя корпусами, современные бионические формы в благоустройстве территории, натуральные материалы и экологичные технологии – все подчеркивает красоту и естественность окружения.

📍 АПТЕКАРСКИЙ ПРОСПЕКТ, 5, ЛИТ. А



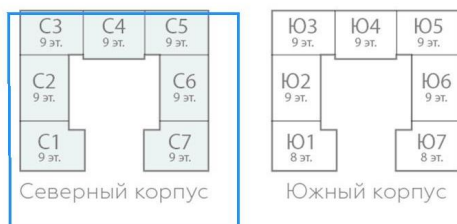
ПРЕИМУЩЕСТВА ПРОЕКТА

- Дом сдан. Идет заселение
- Большой выбор одно-, двух-, трех- и четырехкомнатных квартир с практичными планировками и высотой потолков – 3 метра
- Широкие теплые лоджии, эффектные эркеры, большие окна с декоративными решетками
- На последних этажах панорамные окна и просторные террасы, с которых открываются живописные виды на Ботанический сад и крыши особняков Аптекарского острова
- Внутренняя территория закрыта от посторонних
- Двухуровневый подземный паркинг с подъемом лифтов на жилые этажи
- Кладовые помещения на первом этаже каждого корпуса
- Прогулочные дорожки и площадки для спорта и отдыха
- Магазины, рестораны, большой выбор фитнес-клубов, три театра в шаговой доступности



р. Большая Невка

Схема расположения корпусов



Северный корпус

Южный корпус

ул. Профессора Попова

Аптекарский проспект

МЕСТОПОЛОЖЕНИЕ

- 15 минут пешком до станции метро «Петроградская»
- Автолюбители оценят близость к основным магистралям города: Каменноостровскому проспекту и Выборгской набережной
- До Невского проспекта дорога на машине займет всего 10 минут
- Аэропорт Пулково расположен в 20 км

ЭТАЛОН

Санкт-Петербург

8 (800) 511-54-71 (звонок по РФ бесплатный)

spb-office@etalongroup.com

Региональные представительства

8 (800) 100-61-85 (звонок по РФ бесплатный)

region@etalongroup.com

Трехкомнатная № 35

Дом сдан

Общая площадь	Этаж	Корпус
103,70 м²	3	ЖК Botanica, северный корпус
Кухня	Отделка	Секция
16,00 м²	Без отделки	Секция С2

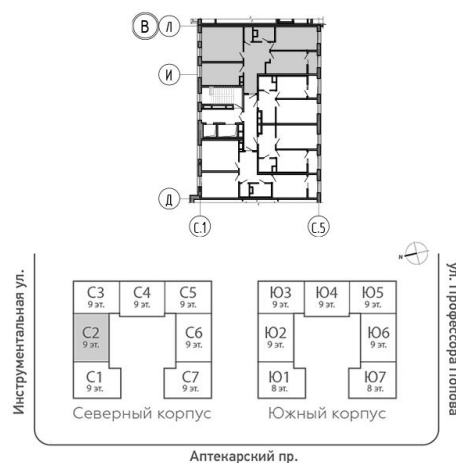
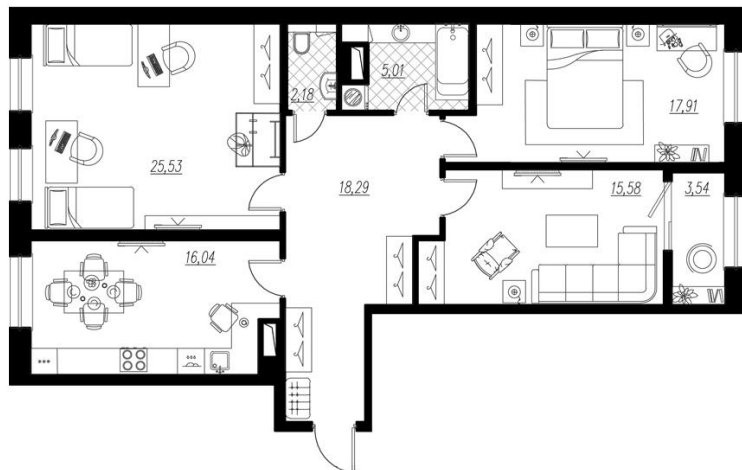
Цена при 100% оплате

34 680 318 Р

Цена по прайсу

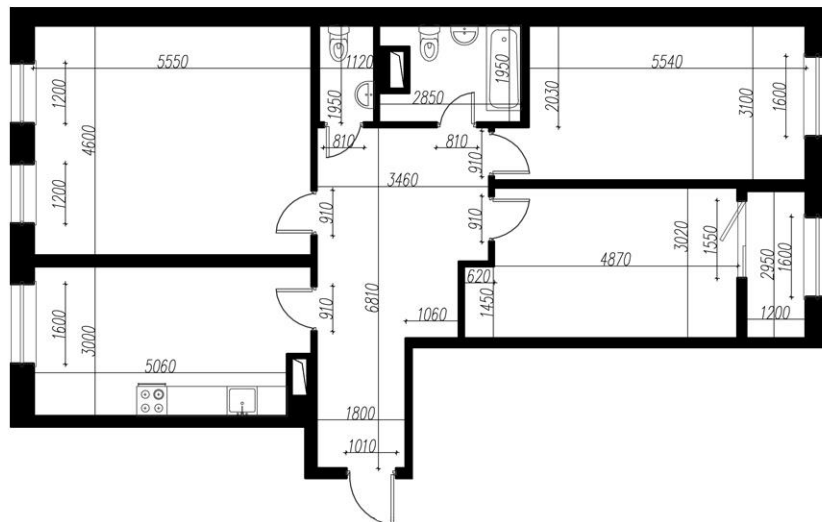
37 290 664 Р

Предложение актуально на 21.03.2023, 21:28



Предложение не является публичной офертой, размеры являются приблизительными и могут отличаться от фактических.

- Такая планировка представляет собой современную классику. Для тех, кто ценит традиционные решения в зонировании квартиры, но при этом с отсутствием недостатков.
- В квартире две уютные спальни, отдельная большая гостиная с двумя окнами, просторная кухня-столовая и два функциональных санузла – гостевой и основной (совмещенная ванная).
- Общая гостевая зона квартиры расположена ближе к входу, а двери в спальни – несколько на удалении, через холл. Фактически квартира функционально разделена – 2-сторонняя планировка предполагает общую зону по левую сторону от входа, а приватную – справа.
- Входная зона включает прихожую с предусмотренным местом под гардероб, переходящую в просторный холл, в котором также по желанию владельцев можно разместить либо систему хранения, либо выделить отдельное помещение кладовой в специально спроектированной нише с правой стороны холла.
- Обе спальни очень просторные, отлично зонированы и имеют достаточно места для размещения мебели, в т. ч. и шкафов-гардеробов. Одна из спален имеет выход на теплую лоджию, которая спроектирована таким образом, что может при необходимости быть объединена со спальней посредством демонтажа несущей перегородки между ней и помещением.



Предложение не является публичной офертой, размеры являются приблизительными и могут отличаться от фактических.

1.	Холл	18,30 м²
2.	Кухня	16,00 м²
3.	комната	25,50 м²
4.	комната	18,00 м²
5.	комната	15,20 м²
6.	санузел	2,20 м²
7.	санузел	5,00 м²
8.	Теплая лоджия	3,50 м²