

ЭТАЛОН

ОДИН ИЗ КРУПНЕЙШИХ И НАДЕЖНЫХ
ДЕВЕЛОПЕРОВ РОССИИ

БОЛЕЕ **30** ЛЕТ

успешной работы
на рынке недвижимости
России

59 ГОРОДОВ
РОССИИ

общенациональная
сеть продаж

7,5 МЛН М²

недвижимости введено
в эксплуатацию

350 ТЫСЯЧ
ЧЕЛОВЕК

проживает в домах
компании



» ПЕРСОНАЛЬНОЕ ПРЕДЛОЖЕНИЕ

Санкт-Петербург

8 (800) 300-63-56 (звонок по РФ бесплатный)

8 (812) 380-05-25

lenspecsmu@etalongroup.com

Москва

8 (800) 505-88-85 (звонок по РФ бесплатный)

8 (495) 378-88-88

info@etalon-invest.com

Региональные представительства

8 (800) 333-05-25 (звонок по РФ бесплатный)

region@etalongroup.com

BOTANICA

Жилой комплекс бизнес-класса в центре Петроградской стороны, рядом с Ботаническим садом.

Собственный бульвар между двумя корпусами, современные бионические формы в благоустройстве территории, натуральные материалы и экологичные технологии – все подчеркивает красоту и естественность окружения.

📍 АПТЕКАРСКИЙ ПРОСПЕКТ, 5, ЛИТ. А



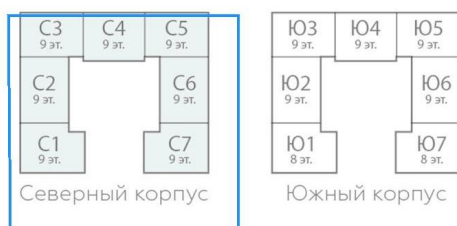
ПРЕИМУЩЕСТВА ПРОЕКТА

- Дом сдан. Идет заселение
- Большой выбор одно-, двух-, трех- и четырехкомнатных квартир с практичными планировками и высотой потолков – 3 метра
- Широкие теплые лоджии, эффектные эркеры, большие окна с декоративными решетками
- На последних этажах панорамные окна и просторные террасы, с которых открываются живописные виды на Ботанический сад и крыши особняков Аптекарского острова
- Внутренняя территория закрыта от посторонних
- Двухуровневый подземный паркинг с подъемом лифтов на жилые этажи
- Кладовые помещения на первом этаже каждого корпуса
- Прогулочные дорожки и площадки для спорта и отдыха
- Магазины, рестораны, большой выбор фитнес-клубов, три театра в шаговой доступности



р. Большая Невка

Схема расположения корпусов



Аптекарский проспект

ул. Профессора Попова

МЕСТОПОЛОЖЕНИЕ

- 15 минут пешком до станции метро «Петроградская»
- Автолюбители оценят близость к основным магистралям города: Каменноостровскому проспекту и Выборгской набережной
- До Невского проспекта дорога на машине займет всего 10 минут
- Аэропорт Пулково расположен в 20 км

ЭТАЛОН

Санкт-Петербург

8 (800) 300-63-56
lenspecsmu@etalongroup.com

Москва

8 (800) 505-88-85
info@etalon-invest.com

Регионы

8 (800) 333-05-25
region@etalongroup.com

Двухкомнатная № 38

Дом сдан

Общая площадь	Этаж	Корпус
73,40 м²	3	ЖК Botanica, северный корпус
Кухня	Отделка	Секция
20,10 м²	Нет	Секция С2

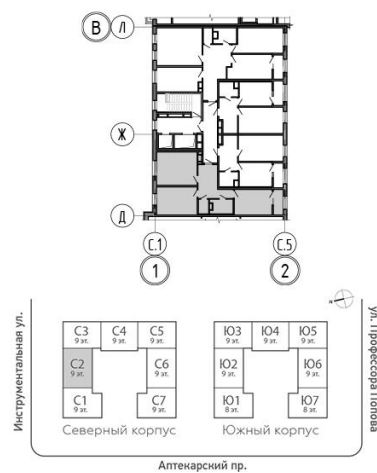
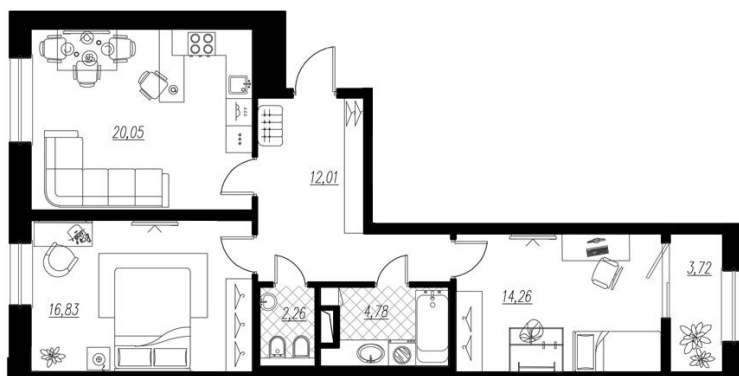
Цена при 100% оплате

25 716 070 Р

Цена по прайсу

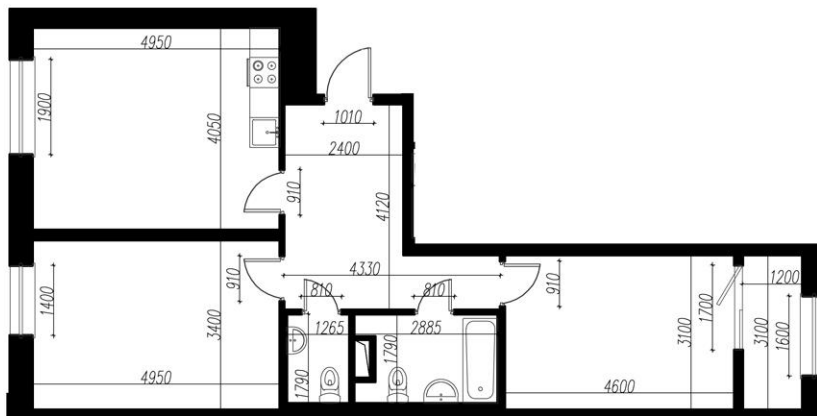
25 716 070 Р

Предложение актуально на 25.01.2022, 23:08



Предложение не является публичной офертой, размеры являются приблизительными и могут отличаться от фактических.

- Современное европейское решение квартиры с двумя спальнями и просторной кухней-гостиной площадью 20 м². Отсутствие неудобных коридоров и продуманные пропорции помещений.
- Входная зона – прихожая – предусматривает также удобное место для размещения системы хранения, например купе. Напротив входа, через прихожую, находится гостевой санузел.
- Пространство кухни-гостиной отлично зонировуется и позволяет разместить рабочую кухонную зону, столовую и место отдыха с диваном и ТВ.
- Удобное расположение кухни-гостиной вблизи входной зоны в квартиру позволяет обеспечить приватность спальням, удаленным от входа. При этом одна из спален наиболее удалена – идеальна под размещение детской, поэтому вы можете, например, свободно общаться с гостями в кухне-гостиной, будучи уверенными, что не мешаете спящим детям.
- В одной из спален также есть выход на утепленную отапливаемую лоджию. Здесь можно обустроить уютное рабочее место или игровую зону. При желании также можно увеличить комнату за счет присоединения лоджии с помощью демонтажа несущей перегородки.
- Просторная совмещенная ванная комната спланирована таким образом, что предусматривает места не только для сантехники, но и мебели для хранения бытовой химии, косметики и текстиля.



Предложение не является публичной офертой, размеры являются приблизительными и могут отличаться от фактических.

1.	Холл	11,80 м²
2.	Кухня	20,10 м²
3.	Комната	16,90 м²
4.	Комната	13,90 м²
5.	Санузел	2,20 м²
6.	Санузел	4,80 м²
7.	Теплая лоджия	3,70 м²