

ЭТАЛОН

ОДИН ИЗ КРУПНЕЙШИХ И НАДЕЖНЫХ
ДЕВЕЛОПЕРОВ РОССИИ

БОЛЕЕ **30** ЛЕТ

успешной работы
на рынке недвижимости
России

59 ГОРОДОВ
РОССИИ

общенациональная
сеть продаж

7,5 МЛН М²

недвижимости введено
в эксплуатацию

350 ТЫСЯЧ
ЧЕЛОВЕК

проживает в домах
компании



» ПЕРСОНАЛЬНОЕ ПРЕДЛОЖЕНИЕ

Санкт-Петербург

8 (800) 300-63-56 (звонок по РФ бесплатный)

8 (812) 380-05-25

lenspecsmu@etalongroup.com

Москва

8 (800) 505-88-85 (звонок по РФ бесплатный)

8 (495) 378-88-88

info@etalon-invest.com

Региональные представительства

8 (800) 333-05-25 (звонок по РФ бесплатный)

region@etalongroup.com

BOTANICA

Жилой комплекс бизнес-класса в центре Петроградской стороны, рядом с Ботаническим садом.

Собственный бульвар между двумя корпусами, современные бионические формы в благоустройстве территории, натуральные материалы и экологичные технологии – все подчеркивает красоту и естественность окружения.

📍 АПТЕКАРСКИЙ ПРОСПЕКТ, 5, ЛИТ. А



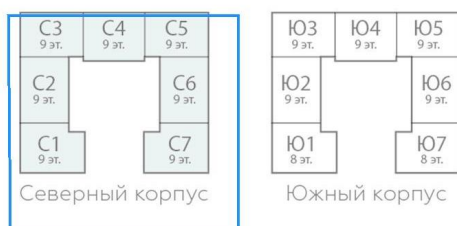
ПРЕИМУЩЕСТВА ПРОЕКТА

- Дом сдан. Идет заселение
- Большой выбор одно-, двух-, трех- и четырехкомнатных квартир с практичными планировками и высотой потолков – 3 метра
- Широкие теплые лоджии, эффектные эркеры, большие окна с декоративными решетками
- На последних этажах панорамные окна и просторные террасы, с которых открываются живописные виды на Ботанический сад и крыши особняков Аптекарского острова
- Внутренняя территория закрыта от посторонних
- Двухуровневый подземный паркинг с подъемом лифтов на жилые этажи
- Кладовые помещения на первом этаже каждого корпуса
- Прогулочные дорожки и площадки для спорта и отдыха
- Магазины, рестораны, большой выбор фитнес-клубов, три театра в шаговой доступности



р. Большая Невка

Схема расположения корпусов



Аптекарский проспект

ул. Профессора Попова

МЕСТОПОЛОЖЕНИЕ

- 15 минут пешком до станции метро «Петроградская»
- Автолюбители оценят близость к основным магистралям города: Каменноостровскому проспекту и Выборгской набережной
- До Невского проспекта дорога на машине займет всего 10 минут
- Аэропорт Пулково расположен в 20 км

ЭТАЛОН

Санкт-Петербург

8 (800) 300-63-56
lenspecsmu@etalongroup.com

Москва

8 (800) 505-88-85
info@etalon-invest.com

Регионы

8 (800) 333-05-25
region@etalongroup.com

Двухкомнатная № 157

Дом сдан

Общая площадь	Этаж	Корпус
0,00 м²	3	ЖК Botanica, северный корпус
Кухня	Отделка	Секция
0,00 м²	Нет	Секция С7

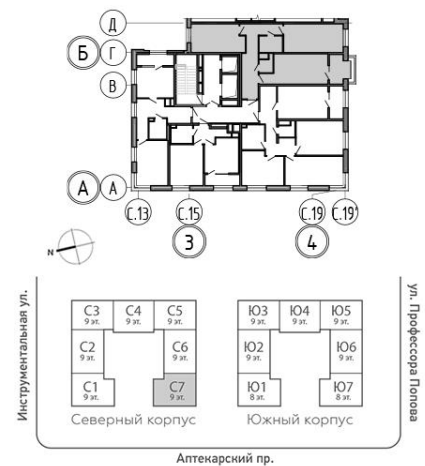
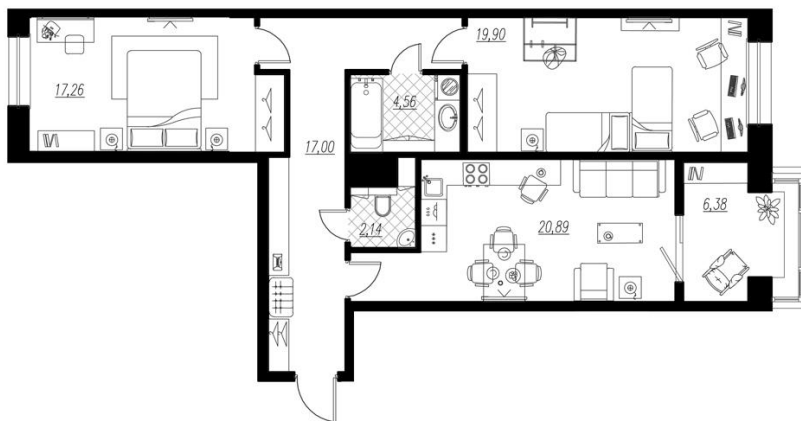
Цена при 100% оплате

Р

Цена по прайсу

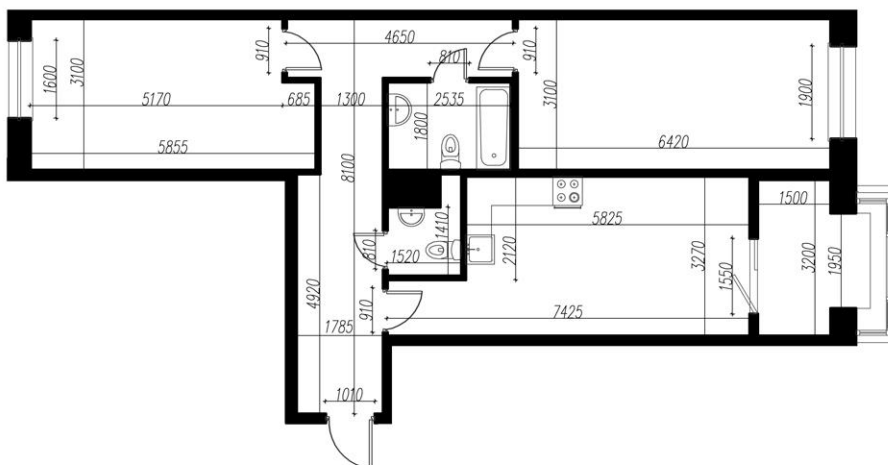
Р

Предложение актуально на 25.01.2022, 23:15



Предложение не является публичной офертой, размеры являются приблизительными и могут отличаться от фактических.

- Просторная и удобная для жизни квартира с двумя спальнями – отличный выбор для современной семьи с ребенком.
- Общее пространство для всей семьи и гостей начинается с удобного холла-прихожей, входная часть которой не является транзитной зоной для жильцов, что особенно важно в плохую погоду, когда во входной зоне может оставаться уличная грязь. Здесь также предусмотрено специальное пространство для системы хранения, например шкафы-купе.
- Вблизи входной зоны расположен вход в просторную кухню-гостиную европейского типа. Кухня-гостиная имеет выход на большую теплую лоджию с эффектным эркером. Лоджия, по проекту, может быть объединена с кухней путем демонтажа перегородки. Таким образом, по желанию владельцев квартиры получится большое гостевое пространство для времяпровождения всей семьи и гостей площадью более 27 м²! При этом большой остекленный эркер станет не только источником естественного освещения, но и ярким интерьерным элементом, придающим особый стиль всему помещению.
- Из общего холла также предусмотрен вход в гостевой санузел с раковиной и нишей для хранения бытовой химии.
- Комфортное решение – планировочное обособление приватной зоны спален от общей/гостевой территории. Зону спален можно дополнительно отделить еще одной дверью, которую можно разместить в коридоре. Это позволит сохранить в спальнях тишину и покой, даже если к вам пришли гости.
- Спальня наибольшего размера, примыкающая стеной к кухне-гостиной, идеальна для взрослых, режим дня которых может отличаться от детского режима. В то же время детская комната – на удалении от гостевой зоны, поэтому взрослые не побеспокоят спящего ребенка.
- Наличие в зоне спален большой ванной комнаты позволяет выйти к завтраку в кругу семьи уже при полном параде. Такое решение актуально и для ситуации, когда в квартире находятся посторонние.



Предложение не является публичной офертой, размеры являются приблизительными и могут отличаться от фактических.