

ЭТАЛОН

ОДИН ИЗ КРУПНЕЙШИХ И НАДЕЖНЫХ
ДЕВЕЛОПЕРОВ РОССИИ

35 ЛЕТ

успешной работы
на рынке
недвижимости России

59 ГОРОДОВ
РОССИИ

общенациональная
сеть продаж

7,9 МЛН М²

недвижимости введено
в эксплуатацию

350 ТЫСЯЧ
ЧЕЛОВЕК

проживает в домах
компании



» ПЕРСОНАЛЬНОЕ ПРЕДЛОЖЕНИЕ

Санкт-Петербург

8 (800) 511-54-71 (звонок по РФ бесплатный)

8 (812) 380-05-25

lenspecsmu@etalongroup.com

Региональные представительства

8 (800) 100-61-85 (звонок по РФ бесплатный)

region@etalongroup.com

БОТАНИКА

Жилой комплекс бизнес-класса в центре Петроградской стороны, рядом с Ботаническим садом.

Собственный бульвар между двумя корпусами, современные бионические формы в благоустройстве территории, натуральные материалы и экологичные технологии – все подчеркивает красоту и естественность окружения.

📍 АПТЕКАРСКИЙ ПРОСПЕКТ, 5, ЛИТ. А



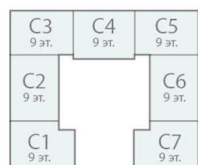
ПРЕИМУЩЕСТВА ПРОЕКТА

- Дом сдан. Идет заселение
- Большой выбор одно-, двух-, трех- и четырехкомнатных квартир с практичными планировками и высотой потолков – 3 метра
- Широкие теплые лоджии, эффектные эркеры, большие окна с декоративными решетками
- На последних этажах панорамные окна и просторные террасы, с которых открываются живописные виды на Ботанический сад и крыши особняков Аптекарского острова
- Внутренняя территория закрыта от посторонних
- Двухуровневый подземный паркинг с подъемом лифтов на жилые этажи
- Кладовые помещения на первом этаже каждого корпуса
- Проголочные дорожки и площадки для спорта и отдыха
- Магазины, рестораны, большой выбор фитнес-клубов, три театра в шаговой доступности

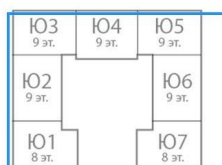


р. Большая Невка

Схема расположения корпусов



Северный корпус



Южный корпус

ул. Профессора Попова

Аптекарский проспект

МЕСТОПОЛОЖЕНИЕ

- 15 минут пешком до станции метро «Петроградская»
- Автолюбители оценят близость к основным магистралям города: Каменноостровскому проспекту и Выборгской набережной
- До Невского проспекта дорога на машине займет всего 10 минут
- Аэропорт Пулково расположен в 20 км

ЭТАЛОН

Санкт-Петербург

8 (800) 511-54-71 (звонок по РФ бесплатный)

lenspecsmu@etalongroup.com

Региональные представительства

8 (800) 100-61-85 (звонок по РФ бесплатный)

region@etalongroup.com

Трехкомнатная № 209

Дом сдан

Общая площадь	Этаж	Корпус
105,00 м²	2	ЖК Botanica, южный корпус
Кухня	Отделка	Секция
17,20 м²	Без отделки	Секция Ю2

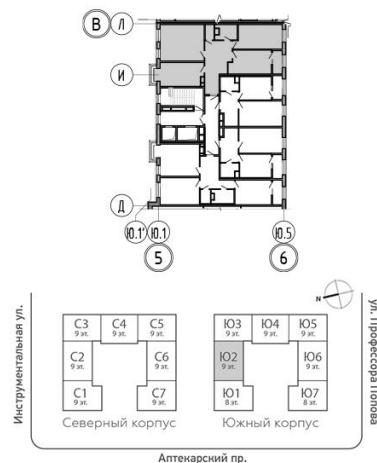
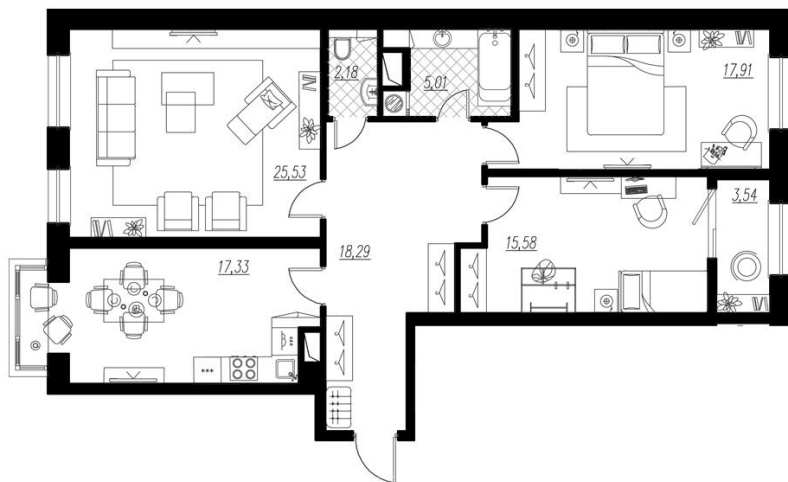
Цена при 100% оплате

35 365 726 Р

Цена по прайсу

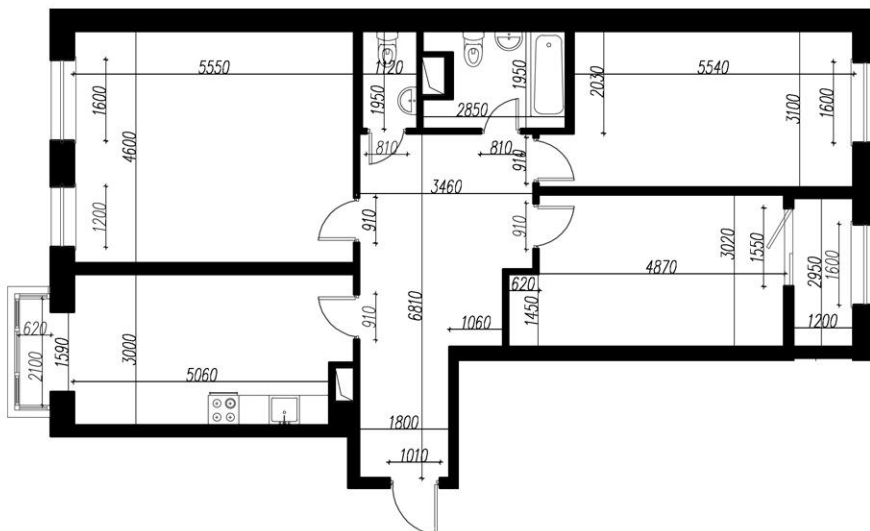
37 227 080 Р

Предложение актуально на 28.01.2023, 15:57



Предложение не является публичной офертой, размеры являются приблизительными и могут отличаться от фактических.

- Такая планировка представляет собой современную классику. Для тех, кто ценит традиционные решения в зонировании квартиры, но при этом с отсутствием недостатков.
- В квартире две уютные спальни, отдельная большая гостиная с двумя окнами, просторная кухня-столовая с эффектным окном-эркером и два функциональных санузла – гостевой и основной (совмещенная ванная).
- Общая/гостевая зона квартиры расположена ближе к входу, а двери в спальни – несколько на удалении, через холл. Фактически квартира функционально разделена – 2-сторонняя планировка предполагает общую зону по левую сторону от входа, а приватную – справа.
- Входная зона включает прихожую с предусмотренным местом под гардероб, переходящую в просторный холл, в котором также по желанию владельцев можно разместить либо систему хранения, либо выделить отдельное помещение кладовой – в специально спроектированной нише с правой стороны холла.
- Обе спальни очень просторные, отлично зонированы и имеют достаточно места для размещения мебели, в т. ч. и шкафов-гардеробов.
- Одна из спален имеет выход на теплую лоджия, которая спроектирована таким образом, что может при необходимости быть объединена со спальней посредством демонтажа несущей перегородки между ней и помещением.



Предложение не является публичной офертой, размеры являются приблизительными и могут отличаться от фактических.

1.	Холл	18,10 м ²
2.	Кухня	17,20 м ²
3.	комната	25,50 м ²
4.	комната	18,00 м ²
5.	комната	15,30 м ²
6.	санузел	2,20 м ²
7.	санузел	5,10 м ²
8.	Теплая лоджия	3,60 м ²