

ЭТАЛОН

ОДИН ИЗ КРУПНЕЙШИХ И НАДЕЖНЫХ
ДЕВЕЛОПЕРОВ РОССИИ

35 ЛЕТ

успешной работы
на рынке
недвижимости России

59 ГОРОДОВ
РОССИИ

общенациональная
сеть продаж

7,9 МЛН М²

недвижимости введено
в эксплуатацию

350 ТЫСЯЧ
ЧЕЛОВЕК

проживает в домах
компании



» ПЕРСОНАЛЬНОЕ ПРЕДЛОЖЕНИЕ

Санкт-Петербург

8 (800) 511-54-71 (звонок по РФ бесплатный)

8 (812) 380-05-25

lenspecsmu@etabngroup.com

Региональные представительства

8 (800) 333-05-25 (звонок по РФ бесплатный)

region@etabngroup.com

BOTANICA

Жилой комплекс бизнес-класса в центре Петроградской стороны, рядом с Ботаническим садом.

Собственный бульвар между двумя корпусами, современные бионические формы в благоустройстве территории, натуральные материалы и экологичные технологии – все подчеркивает красоту и естественность окружения.

📍 АПТЕКАРСКИЙ ПРОСПЕКТ, 5, ЛИТ. А



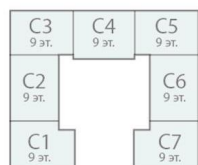
ПРЕИМУЩЕСТВА ПРОЕКТА

- Дом сдан. Идет заселение
- Большой выбор одно-, двух-, трех- и четырехкомнатных квартир с практичными планировками и высотой потолков – 3 метра
- Широкие теплые лоджии, эффектные эркеры, большие окна с декоративными решетками
- На последних этажах панорамные окна и просторные террасы, с которых открываются живописные виды на Ботанический сад и крыши особняков Аптекарского острова
- Внутренняя территория закрыта от посторонних
- Двухуровневый подземный паркинг с подъемом лифтов на жилые этажи
- Кладовые помещения на первом этаже каждого корпуса
- Проголочные дорожки и площадки для спорта и отдыха
- Магазины, рестораны, большой выбор фитнес-клубов, три театра в шаговой доступности

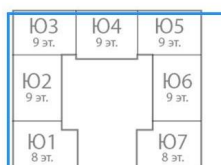


р. Большая Невка

Схема расположения корпусов



Северный корпус



Южный корпус

ул. Профессора Попова

Аптекарский проспект

МЕСТОПОЛОЖЕНИЕ

- 15 минут пешком до станции метро «Петроградская»
- Автолюбители оценят близость к основным магистралям города: Каменноостровскому проспекту и Выборгской набережной
- До Невского проспекта дорога на машине займет всего 10 минут
- Аэропорт Пулково расположен в 20 км

ЭТАЛОН

Санкт-Петербург

8 (800) 511-54-71 (звонок по РФ бесплатный)

lenspecsmu@etalongroup.com

Региональные представительства

8 (800) 333-05-25 (звонок по РФ бесплатный)

region@etalongroup.com

Четырехкомнатная № 235

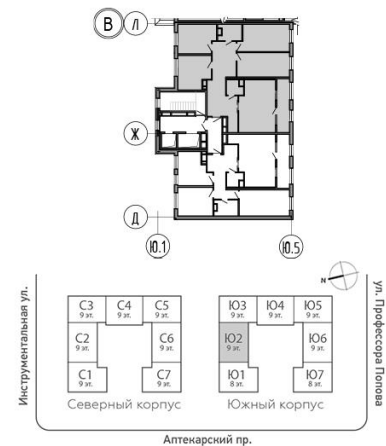
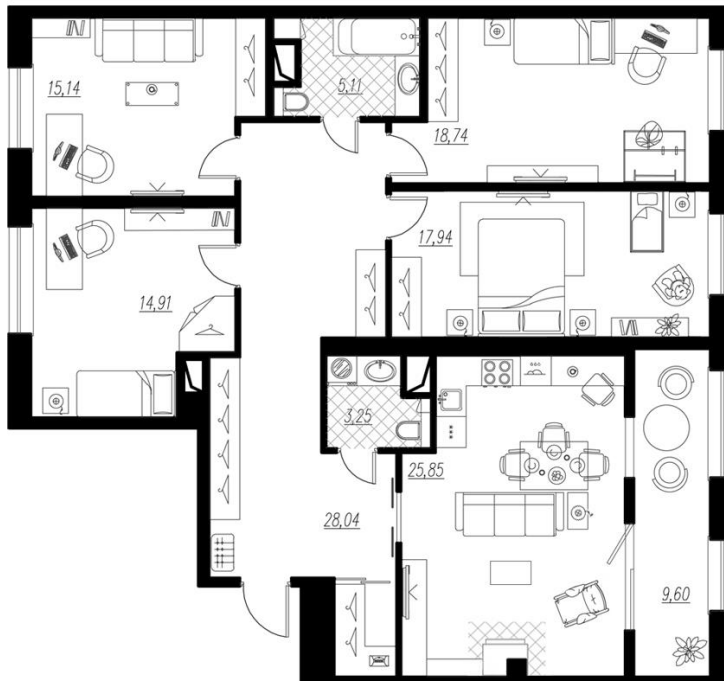
Дом сдан

Общая площадь	Этаж	Корпус
138,30 м²	9	ЖК Botanica, южный корпус
Кухня	Отделка	Секция
25,60 м²	Нет	Секция Ю2

 Цена при 100% оплате
55 158 420 Р

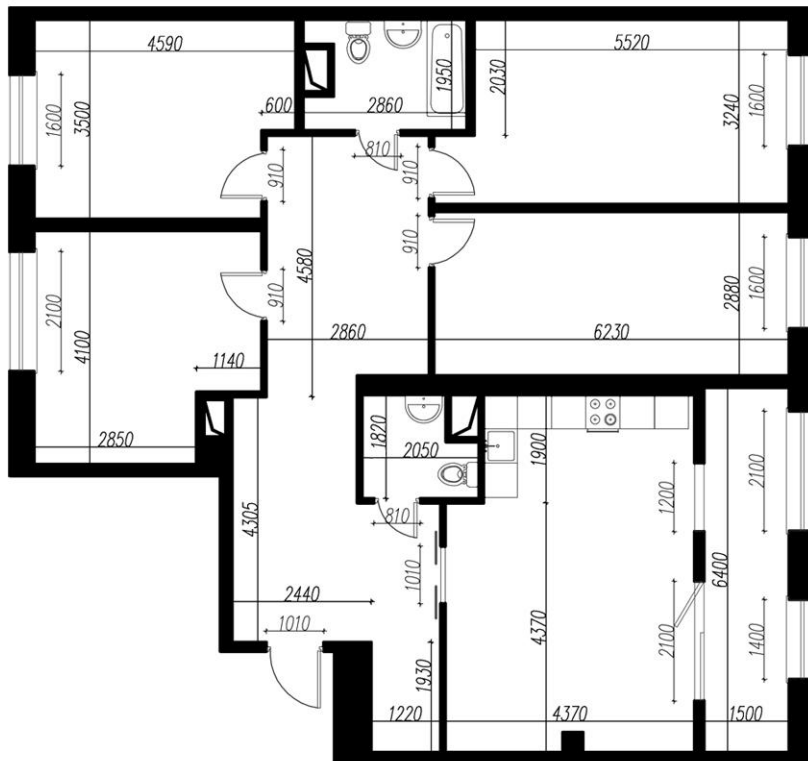
 Цена по прайсу
55 158 420 Р

Предложение актуально на 20.05.2022, 3:02



Предложение не является публичной офертой, размеры являются приблизительными и могут отличаться от фактических.

- Квартира с модным европейским стилем планировки – с большой объединенной зоной кухни-столовой и гостиной площадью почти 26 м² – продумана до мелочей и станет идеальным выбором для большой семьи.
- Квартира имеет четыре просторные спальни, поэтому она будет удобна для многодетной семьи.
- Если спален нужно меньше, в одной из комнат может быть оборудован кабинет, или гостевая спальня, или комната няни. Такая планировка подойдет и тем, у кого в составе семьи не только дети, но и пожилой родственник. Зона спален формирует приватное пространство, которое можно дополнительно обособить с помощью еще одной двери между ним и общей входной зоной.
- Помещение кухни-гостиной удобно расположено при входе в квартиру, и оно наибольшее по площади – более 26 м². При этом оно имеет выход на отопляемую лоджию площадью 9,6 м², где можно обустроить и место для тихого отдыха, и зимний сад, и кабинет, и небольшой спортзал. При этом за счет присоединения лоджии путем демонтажа ненесущей перегородки можно существенно увеличить гостевое пространство.
- Планировка квартиры удобна наличием мест для хранения – ниши под кладовые помещения есть как при входе, так и в коридоре приватной зоны спален. В прихожей выделено место под шкаф-гардероб. Каждая из спален также спроектирована под удобное размещение мебели, в том числе шкафов-гардеробов.
- Отдельное внимание заслуживают санузлы. В квартире их два, оба они совмещенные. Гостевой санузел при входе имеет место под размещение стиральной машины или душевой кабины, а большая ванная комната имеет не только место для сантехники, но и ниши для хранения.



Предложение не является публичной офертой, размеры являются приблизительными и могут отличаться от фактических.

1.	Холл	28,00 м²
2.	Кухня	25,60 м²
3.	Комната	18,10 м²
4.	Комната	18,70 м²
5.	Комната	15,10 м²
6.	Комната	14,90 м²
7.	Санузел	3,20 м²
8.	Санузел	5,20 м²
9.	Теплая лоджия	9,50 м²