

35 ЛЕТ

успешной работы
на рынке
недвижимости России

59 ГОРОДОВ
РОССИИ

общенациональная
сеть продаж

7,9 МЛН М²

недвижимости введено
в эксплуатацию

350 ТЫСЯЧ
ЧЕЛОВЕК

проживает в домах
компании



» ПЕРСОНАЛЬНОЕ ПРЕДЛОЖЕНИЕ

Санкт-Петербург

8 (800) 511-54-71 (звонок по РФ бесплатный)

8 (812) 380-05-25

lenspecsmu@etabngroup.com

Региональные представительства

8 (800) 333-05-25 (звонок по РФ бесплатный)

region@etabngroup.com

BOTANICA

Жилой комплекс бизнес-класса в центре Петроградской стороны, рядом с Ботаническим садом.

Собственный бульвар между двумя корпусами, современные бионические формы в благоустройстве территории, натуральные материалы и экологичные технологии – все подчеркивает красоту и естественность окружения.

📍 АПТЕКАРСКИЙ ПРОСПЕКТ, 5, ЛИТ. А



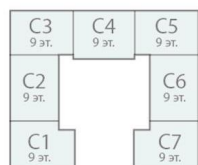
ПРЕИМУЩЕСТВА ПРОЕКТА

- Дом сдан. Идет заселение
- Большой выбор одно-, двух-, трех- и четырехкомнатных квартир с практичными планировками и высотой потолков – 3 метра
- Широкие теплые лоджии, эффектные эркеры, большие окна с декоративными решетками
- На последних этажах панорамные окна и просторные террасы, с которых открываются живописные виды на Ботанический сад и крыши особняков Аптекарского острова
- Внутренняя территория закрыта от посторонних
- Двухуровневый подземный паркинг с подъемом лифтов на жилые этажи
- Кладовые помещения на первом этаже каждого корпуса
- Проголочные дорожки и площадки для спорта и отдыха
- Магазины, рестораны, большой выбор фитнес-клубов, три театра в шаговой доступности

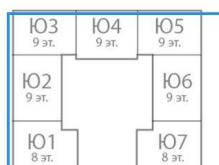


р. Большая Невка

Схема расположения корпусов



Северный корпус



Южный корпус

ул. Профессора Попова

Аптекарский проспект

МЕСТОПОЛОЖЕНИЕ

- 15 минут пешком до станции метро «Петроградская»
- Автолюбители оценят близость к основным магистралям города: Каменноостровскому проспекту и Выборгской набережной
- До Невского проспекта дорога на машине займет всего 10 минут
- Аэропорт Пулково расположен в 20 км

ЭТАЛОН

Санкт-Петербург

8 (800) 511-54-71 (звонок по РФ бесплатный)

lenspecsmu@etalongroup.com

Региональные представительства

8 (800) 333-05-25 (звонок по РФ бесплатный)

region@etalongroup.com

Трехкомнатная № 249

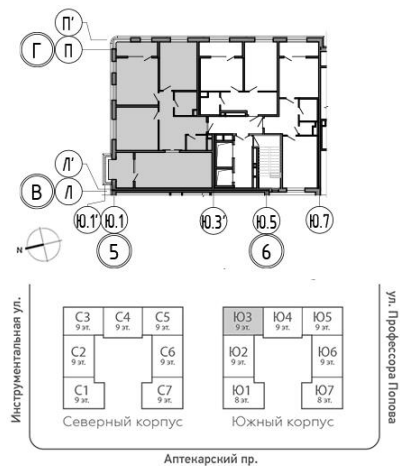
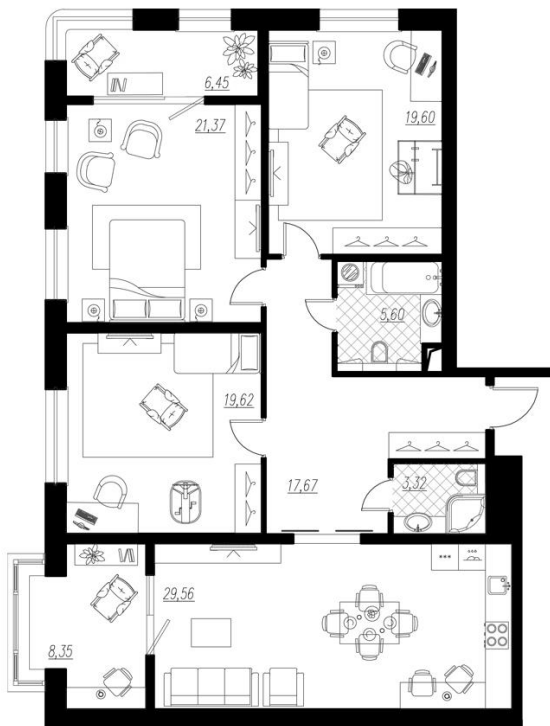
Дом сдан

Общая площадь	Этаж	Корпус
131,50 м²	6	ЖК Botanica, южный корпус
Кухня	Отделка	Секция
29,30 м²	Нет	Секция Ю3

 Цена при 100% оплате
52 779 010 Р

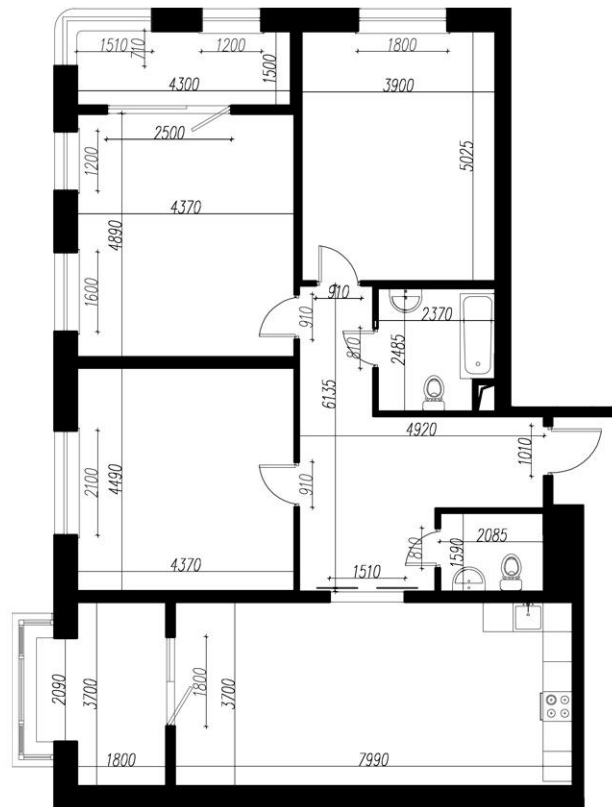
 Цена по прайсу
52 779 010 Р

Предложение актуально на 26.06.2022, 1:54



Предложение не является публичной офертой, размеры являются приблизительными и могут отличаться от фактических.

- Просторная и функциональная квартира с тремя спальнями – отличный выбор для современной семьи с детьми.
- Общее пространство для всей семьи и гостей начинается с удобного холла-прихожей, где предусмотрено специальное пространство для размещения гардероба. Здесь также находится гостевой санузел с раковиной и местом для хранения хозяйственных вещей.
- Вблизи прихожей находится большая кухня-гостиная европейского типа, которая имеет выход на большую теплую лоджию с эффектным эркером. Здесь можно оборудовать уютный кабинет, зону отдыха с зимним садом или даже мини-спортзал.
- Лоджия, по проекту, может быть объединена с кухней путем демонтажа перегородки. Таким образом, по желанию владельцев квартиры получится большое гостевое пространство для времяпровождения всей семьи и гостей площадью почти 38 м²! При этом большой остекленный эркер станет не только хорошим источником естественного освещения, но и ярким интерьерным элементом.
- Комфортное решение – планировочное обособление приватной зоны спален от общей/гостевой территории. Это сохранит в спальнях тишину и покой, даже если к вам пришли гости.
- Комната, примыкающая стеной к кухне-гостиной, идеальна для спальни взрослых, режим дня которых может отличаться от детского режима. Если в квартире достаточной одной детской, то в этом помещении можно обустроить кабинет-библиотеку или гостевую спальню.
- В другой из спален (наибольшей площади) имеется не только три окна, но и выход еще на одну утепленную лоджию. Эта комната может быть отлично зонирована для двоих детей.



Предложение не является публичной офертой, размеры являются приблизительными и могут отличаться от фактических.

1.	Холл	17,60 м²
2.	Кухня	29,30 м²
3.	Комната	19,70 м²
4.	Комната	21,40 м²
5.	Комната	19,60 м²
6.	Санузел	5,70 м²
7.	Санузел	3,40 м²
8.	Теплая лоджия	8,70 м²
9.	Теплая лоджия	6,10 м²