

ЭТАЛОН

ОДИН ИЗ КРУПНЕЙШИХ И НАДЕЖНЫХ
ДЕВЕЛОПЕРОВ РОССИИ

БОЛЕЕ **30** ЛЕТ

успешной работы
на рынке недвижимости
России

59 ГОРОДОВ
РОССИИ

общенациональная
сеть продаж

7,5 МЛН М²

недвижимости введено
в эксплуатацию

350 ТЫСЯЧ
ЧЕЛОВЕК

проживает в домах
компании



» ПЕРСОНАЛЬНОЕ ПРЕДЛОЖЕНИЕ

Санкт-Петербург

8 (800) 300-63-56 (звонок по РФ бесплатный)

8 (812) 380-05-25

lenspecsmu@etalongroup.com

Москва

8 (800) 505-88-85 (звонок по РФ бесплатный)

8 (495) 378-88-88

info@etalon-invest.com

Региональные представительства

8 (800) 333-05-25 (звонок по РФ бесплатный)

region@etalongroup.com

БОТАНИКА

Жилой комплекс бизнес-класса в центре Петроградской стороны, рядом с Ботаническим садом.

Собственный бульвар между двумя корпусами, современные бионические формы в благоустройстве территории, натуральные материалы и экологичные технологии – все подчеркивает красоту и естественность окружения.

📍 АПТЕКАРСКИЙ ПРОСПЕКТ, 5, ЛИТ. А



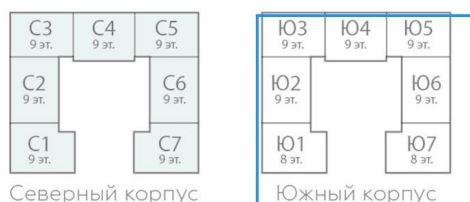
ПРЕИМУЩЕСТВА ПРОЕКТА

- Дом сдан. Идет заселение
- Большой выбор одно-, двух-, трех- и четырехкомнатных квартир с практичными планировками и высотой потолков – 3 метра
- Широкие теплые лоджии, эффектные эркеры, большие окна с декоративными решетками
- На последних этажах панорамные окна и просторные террасы, с которых открываются живописные виды на Ботанический сад и крыши особняков Аптекарского острова
- Внутренняя территория закрыта от посторонних
- Двухуровневый подземный паркинг с подъемом лифтов на жилые этажи
- Кладовые помещения на первом этаже каждого корпуса
- Проголочные дорожки и площадки для спорта и отдыха
- Магазины, рестораны, большой выбор фитнес-клубов, три театра в шаговой доступности



р. Большая Невка

Схема расположения корпусов



Северный корпус

Южный корпус

Аптекарский проспект

ул. Профессора Попова

МЕСТОПОЛОЖЕНИЕ

- 15 минут пешком до станции метро «Петроградская»
- Автолюбители оценят близость к основным магистралям города: Каменноостровскому проспекту и Выборгской набережной
- До Невского проспекта дорога на машине займет всего 10 минут
- Аэропорт Пулково расположен в 20 км

ЭТАЛОН

Санкт-Петербург

8 (800) 300-63-56

lenspecsmu@etalongroup.com

Москва

8 (800) 505-88-85

info@etalon-invest.com

Регионы

8 (800) 333-05-25

region@etalongroup.com

Однокомнатная № 297

Дом сдан

Общая площадь	Этаж	Корпус
0,00 м²	7	ЖК Botanica, южный корпус
Кухня	Отделка	Секция
0,00 м²	Нет	Секция Ю5

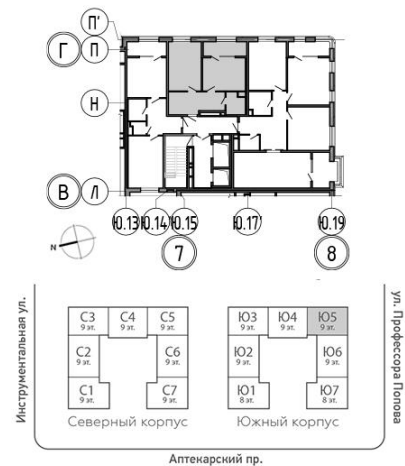
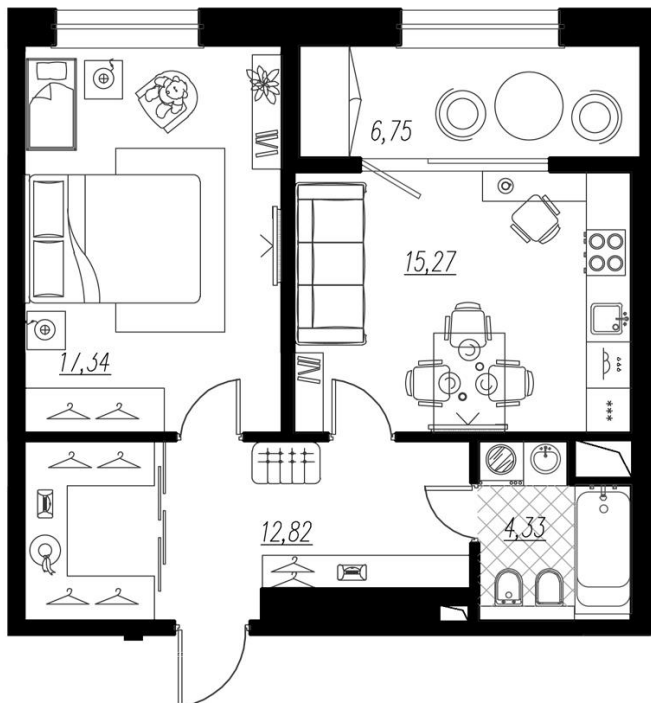
Цена при 100% оплате

Р

Цена по прайсу

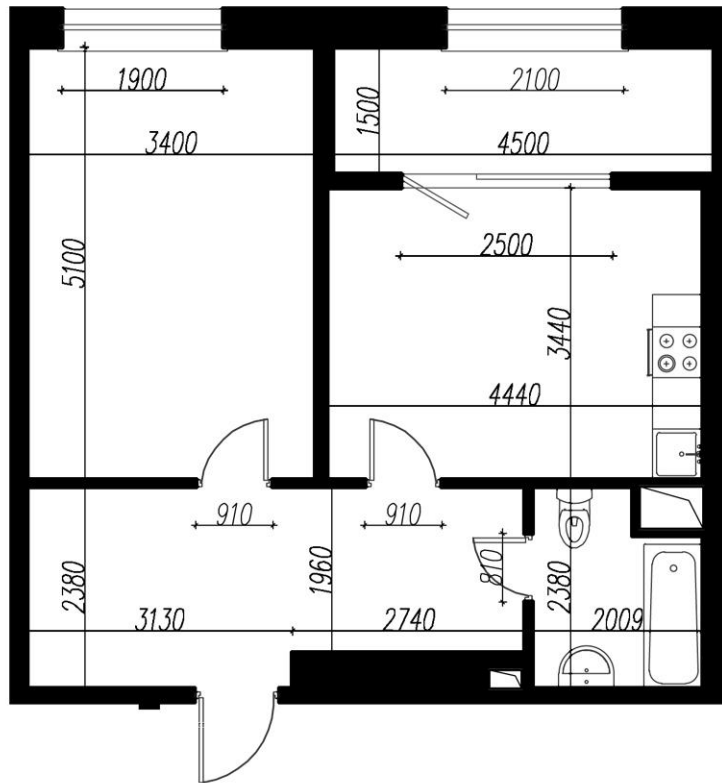
Р

Предложение актуально на 25.01.2022, 23:39



Предложение не является публичной офертой, размеры являются приблизительными и могут отличаться от фактических.

- Оптимальный выбор для приверженцев классических планировок квартир.
- Правильная конфигурация всех помещений квартиры, удобная ванная комната, холл-прихожая с местом под шкаф-гардероб, а справа от входа выделено место под зону хранения или кладовую комнату.
- Пространство светлой и просторной кухни очень удобно зонировается – здесь есть место и для кухонного оборудования, и для столовой зоны. Она имеет выход на отапливаемую лоджию площадью почти 7 м², на которой можно обустроить зимний сад с местом отдыха или кофейную зону.
- Проектом предусмотрена возможность объединения лоджии с кухней путем демонтажа перегородки, благодаря чему по желанию владельца квартиры образуется большая кухня-гостиная площадью 22 м².
- Жилая комната, таким образом, может выполнять функцию приватной спальни, а ее планировка позволяет удобно разместить мебель, в том числе предназначенную для хранения вещей.



Предложение не является публичной офертой, размеры являются приблизительными и могут отличаться от фактических.