

ЭТАЛОН

ОДИН ИЗ КРУПНЕЙШИХ И НАДЕЖНЫХ
ДЕВЕЛОПЕРОВ РОССИИ

35 ЛЕТ

успешной работы
на рынке
недвижимости России

59 ГОРОДОВ
РОССИИ

общенациональная
сеть продаж

7,9 МЛН М²

недвижимости введено
в эксплуатацию

350 ТЫСЯЧ
ЧЕЛОВЕК

проживает в домах
компании



» ПЕРСОНАЛЬНОЕ ПРЕДЛОЖЕНИЕ

Санкт-Петербург

8 (800) 511-54-71 (звонок по РФ бесплатный)

8 (812) 380-05-25

lenspecsmu@etabngroup.com

Региональные представительства

8 (800) 333-05-25 (звонок по РФ бесплатный)

region@etabngroup.com

BOTANICA

Жилой комплекс бизнес-класса в центре Петроградской стороны, рядом с Ботаническим садом.

Собственный бульвар между двумя корпусами, современные бионические формы в благоустройстве территории, натуральные материалы и экологичные технологии – все подчеркивает красоту и естественность окружения.

📍 АПТЕКАРСКИЙ ПРОСПЕКТ, 5, ЛИТ. А



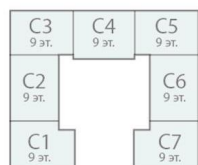
ПРЕИМУЩЕСТВА ПРОЕКТА

- Дом сдан. Идет заселение
- Большой выбор одно-, двух-, трех- и четырехкомнатных квартир с практичными планировками и высотой потолков – 3 метра
- Широкие теплые лоджии, эффектные эркеры, большие окна с декоративными решетками
- На последних этажах панорамные окна и просторные террасы, с которых открываются живописные виды на Ботанический сад и крыши особняков Аптекарского острова
- Внутренняя территория закрыта от посторонних
- Двухуровневый подземный паркинг с подъемом лифтов на жилые этажи
- Кладовые помещения на первом этаже каждого корпуса
- Проголочные дорожки и площадки для спорта и отдыха
- Магазины, рестораны, большой выбор фитнес-клубов, три театра в шаговой доступности

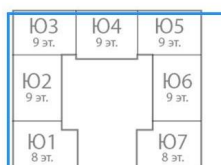


р. Большая Невка

Схема расположения корпусов



Северный корпус



Южный корпус

ул. Профессора Попова

Аптекарский проспект

МЕСТОПОЛОЖЕНИЕ

- 15 минут пешком до станции метро «Петроградская»
- Автолюбители оценят близость к основным магистралям города: Каменноостровскому проспекту и Выборгской набережной
- До Невского проспекта дорога на машине займет всего 10 минут
- Аэропорт Пулково расположен в 20 км

ЭТАЛОН

Санкт-Петербург

8 (800) 511-54-71 (звонок по РФ бесплатный)

lenspecsmu@etalongroup.com

Региональные представительства

8 (800) 333-05-25 (звонок по РФ бесплатный)

region@etalongroup.com

Трехкомнатная № 299

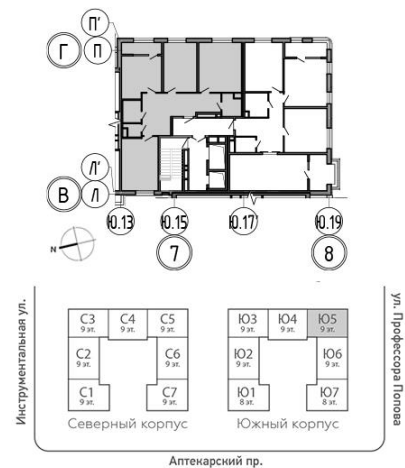
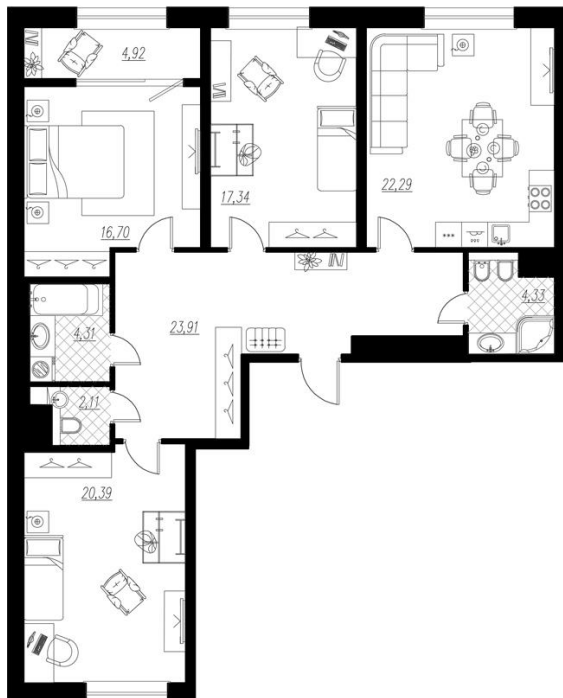
Дом сдан

Общая площадь	Этаж	Корпус
115,70 м²	8	ЖК Botanica, южный корпус
Кухня	Отделка	Секция
19,70 м²	Нет	Секция Ю5

 Цена при 100% оплате
47 121 640 Р

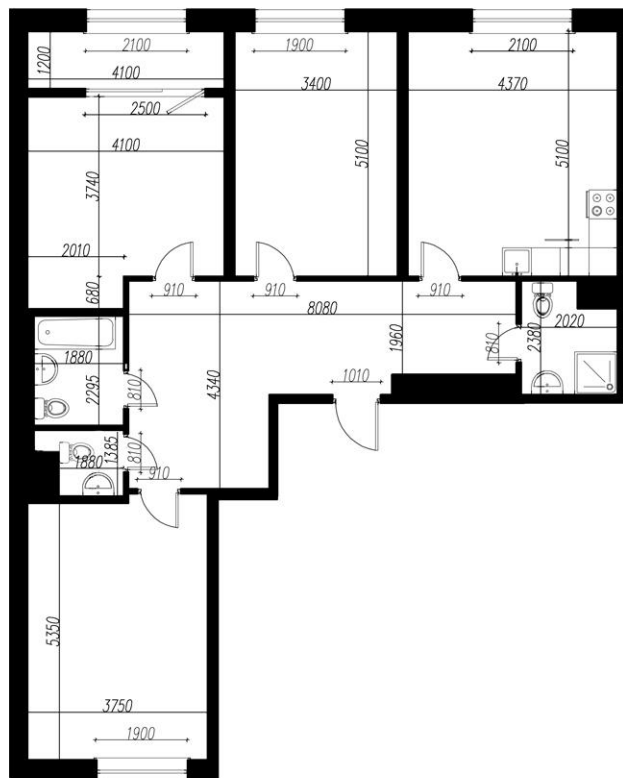
 Цена по прайсу
47 121 640 Р

Предложение актуально на 20.05.2022, 3:28



Предложение не является публичной офертой, размеры являются приблизительными и могут отличаться от фактических.

- Просторная 3-комнатная квартира с возможностью организации нескольких сценариев жизни.
- Наличие большой кухни-столовой более 22 м² позволяет разместить в ней также и гостевое пространство. В этом случае остальные три комнаты могут выполнять функции трех спален, в том числе детских, а также кабинета (если семье достаточно одной детской).
- Для приверженцев классики возможна иная организации пространства – когда кухня-столовая и гостиная находятся отдельно – под гостиную может быть отведена соседняя с кухней комната, удобно расположенная вблизи входа в квартиру.
- Все жилые комнаты просторные, удобны под размещение мебели, в том числе систем хранения и гардеробов.
- В одной из спален есть выход на отапливаемую лоджию, где можно обустроить кабинет, зону отдыха с зимним садом или даже мини-спортзал. Проектом предусмотрена возможность объединения лоджии с комнатой путем демонтажа перегородки. Поэтому спальня при необходимости может стать еще больше.
- Три просторных санузла, два из которых совмещенные ваннные комнаты (с ванной или душевой кабиной) – особенно актуально для большой семьи.
- Место под организацию кладовой комнаты имеется в холле квартиры.



Предложение не является публичной офертой, размеры являются приблизительными и могут отличаться от фактических.

1.	Холл	23,90 м ²
2.	Комната	22,70 м ²
3.	Комната	17,50 м ²
4.	Комната	16,40 м ²
5.	Кухня	19,70 м ²
6.	Санузел	4,30 м ²
7.	Санузел	2,00 м ²
8.	Санузел	4,30 м ²
9.	Теплая лоджия	4,90 м ²