

# ЭТАЛОН

ОДИН ИЗ КРУПНЕЙШИХ И НАДЕЖНЫХ  
ДЕВЕЛОПЕРОВ РОССИИ

**35** ЛЕТ

успешной работы  
на рынке  
недвижимости России

**59** ГОРОДОВ  
РОССИИ

общенациональная  
сеть продаж

**7,9** МЛН М<sup>2</sup>

недвижимости введено  
в эксплуатацию

**350** ТЫСЯЧ  
ЧЕЛОВЕК

проживает в домах  
компании



## » ПЕРСОНАЛЬНОЕ ПРЕДЛОЖЕНИЕ

### Санкт-Петербург

8 (800) 511-54-71 (звонок по РФ бесплатный)

8 (812) 380-05-25

[lenspecsmu@etabngroup.com](mailto:lenspecsmu@etabngroup.com)

### Региональные представительства

8 (800) 100-61-85 (звонок по РФ бесплатный)

[region@etabngroup.com](mailto:region@etabngroup.com)

# БОТАНИКА

Жилой комплекс бизнес-класса в центре Петроградской стороны, рядом с Ботаническим садом.

Собственный бульвар между двумя корпусами, современные бионические формы в благоустройстве территории, натуральные материалы и экологичные технологии – все подчеркивает красоту и естественность окружения.

📍 АПТЕКАРСКИЙ ПРОСПЕКТ, 5, ЛИТ. А



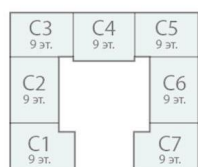
## ПРЕИМУЩЕСТВА ПРОЕКТА

- Дом сдан. Идет заселение
- Большой выбор одно-, двух-, трех- и четырехкомнатных квартир с практичными планировками и высотой потолков – 3 метра
- Широкие теплые лоджии, эффектные эркеры, большие окна с декоративными решетками
- На последних этажах панорамные окна и просторные террасы, с которых открываются живописные виды на Ботанический сад и крыши особняков Аптекарского острова
- Внутренняя территория закрыта от посторонних
- Двухуровневый подземный паркинг с подъемом лифтов на жилые этажи
- Кладовые помещения на первом этаже каждого корпуса
- Проголочные дорожки и площадки для спорта и отдыха
- Магазины, рестораны, большой выбор фитнес-клубов, три театра в шаговой доступности

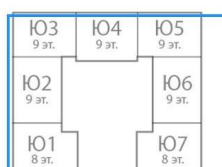


р. Большая Невка

Схема расположения корпусов



Северный корпус



Южный корпус

ул. Профессора Попова

Аптекарский проспект

## МЕСТОПОЛОЖЕНИЕ

- 15 минут пешком до станции метро «Петроградская»
- Автолюбители оценят близость к основным магистралям города: Каменноостровскому проспекту и Выборгской набережной
- До Невского проспекта дорога на машине займет всего 10 минут
- Аэропорт Пулково расположен в 20 км

**ЭТАЛОН**

Санкт-Петербург

8 (800) 511-54-71 (звонок по РФ бесплатный)

[lenspecsmu@etalongroup.com](mailto:lenspecsmu@etalongroup.com)

Региональные представительства

8 (800) 100-61-85 (звонок по РФ бесплатный)

[region@etalongroup.com](mailto:region@etalongroup.com)



## Трехкомнатная № 323

**Дом сдан**

Общая площадь	Этаж	Корпус
<b>103,20 м<sup>2</sup></b>	<b>7</b>	<b>ЖК Botanica, южный корпус</b>
Кухня	Отделка	Секция
<b>16,10 м<sup>2</sup></b>	<b>Без отделки</b>	<b>Секция Ю6</b>

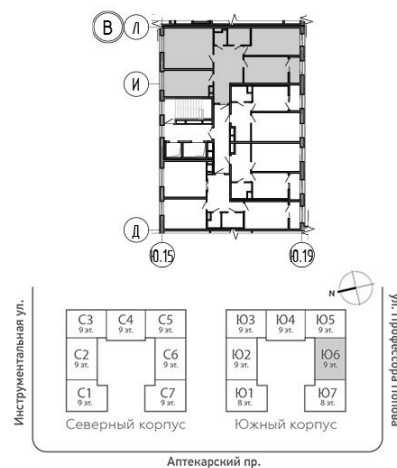
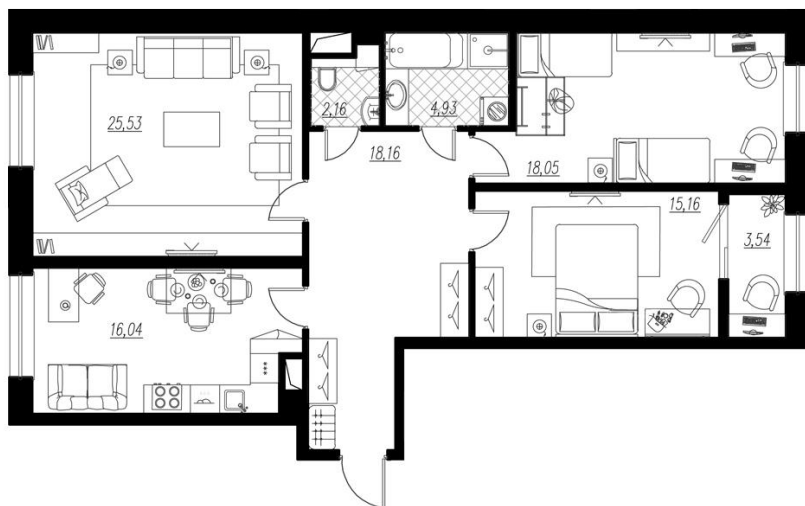
Цена при 100% оплате

**41 343 202 Р**

Цена по прайсу

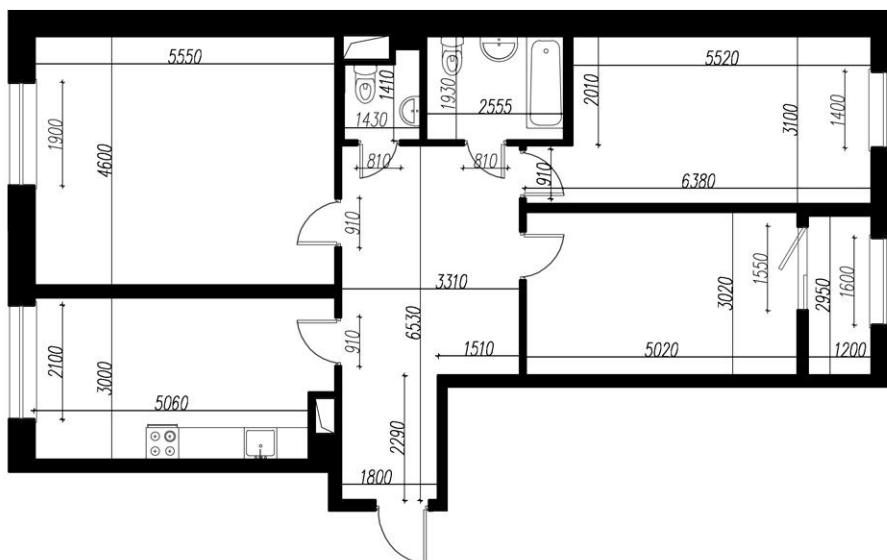
**43 519 160 Р**

Предложение актуально на 28.01.2023, 15:38



*Предложение не является публичной офертой, размеры являются приблизительными и могут отличаться от фактических.*

- Такая планировка представляет собой современную классику – для тех, кто ценит традиционные решения в зонировании квартиры, при этом с отсутствием недостатков.
- В квартире две уютные спальни, отдельная большая гостиная, просторная кухня-столовая.
- Два функциональных санузла – гостевой и основной (совмещенная ванная) – имеют места не только для сантехники, но и ниши для хранения, стиральной машины и необходимой мебели.
- Фактически квартира функционально разделена. Общая гостевая зона расположена по левую сторону от входа, а двери в спальни – справа и несколько на удалении от прихожей, через холл.
- Входная зона включает прихожую с предусмотренным местом под гардероб, которая переходит в просторный холл, в котором также по желанию владельцев можно выделить отдельное помещение кладовой – в специально спроектированной нише с правой стороны холла.
- Обе спальни очень просторные, отлично зонированы и имеют достаточно места для размещения мебели, в т. ч. и шкафов-гардеробов.
- Одна из спален имеет выход на теплую лоджия. Здесь можно оборудовать уютный кабинет, зону отдыха с зимним садом или даже мини-спортзал.
- Лоджия, по проекту, может быть объединена с комнатой путем демонтажа перегородки. Таким образом, по желанию владельцев квартиры получится большее пространство спальни.



*Предложение не является публичной офертой, размеры являются приблизительными и могут отличаться от фактических.*

1.	Холл	18,00 м <sup>2</sup>
2.	Кухня	16,10 м <sup>2</sup>
3.	комната	25,40 м <sup>2</sup>
4.	комната	18,00 м <sup>2</sup>
5.	комната	14,90 м <sup>2</sup>
6.	санузел	2,20 м <sup>2</sup>
7.	санузел	5,00 м <sup>2</sup>
8.	Теплая лоджия	3,60 м <sup>2</sup>