

# ЭТАЛОН

ОДИН ИЗ КРУПНЕЙШИХ И НАДЕЖНЫХ  
ДЕВЕЛОПЕРОВ РОССИИ

**35** ЛЕТ

успешной работы  
на рынке  
недвижимости России

**59** ГОРОДОВ  
РОССИИ

общенациональная  
сеть продаж

**7,9** МЛН М<sup>2</sup>

недвижимости введено  
в эксплуатацию

**350** ТЫСЯЧ  
ЧЕЛОВЕК

проживает в домах  
компании



## » ПЕРСОНАЛЬНОЕ ПРЕДЛОЖЕНИЕ

### Санкт-Петербург

8 (800) 511-54-71 (звонок по РФ бесплатный)

8 (812) 380-05-25

[lenspecsmu@etabngroup.com](mailto:lenspecsmu@etabngroup.com)

### Региональные представительства

8 (800) 333-05-25 (звонок по РФ бесплатный)

[region@etabngroup.com](mailto:region@etabngroup.com)

# ОХТА ХАУС

ЖИЛОЙ КОМПЛЕКС

Жилой комплекс комфорт-класса «Охта Хаус» расположен в тихом месте Красногвардейского района, на берегу реки Охты, в окружении парков.

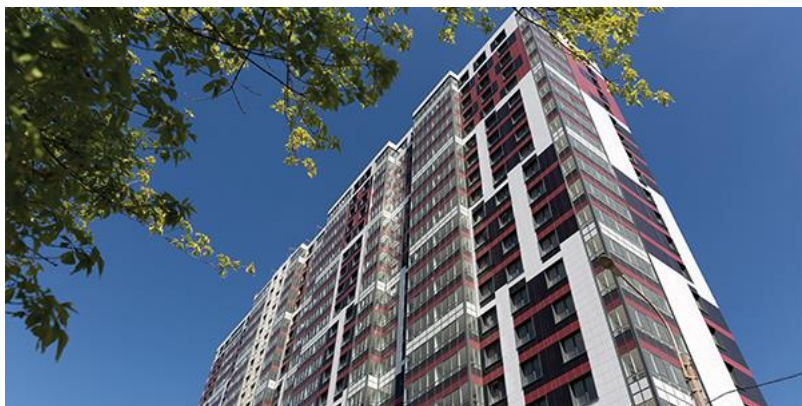
Небольшое количество квартир на этаже, грамотные планировки, детский сад в составе комплекса, коммерческие помещения на 1-х этажах и продуманное благоустройство обеспечат комфорт проживания и уют для жителей.

УЛИЦА ЛАГОДЫ, Д. 5, 7  
БОКСИТОГОРСКАЯ УЛИЦА, Д. 27, 33



## ПРЕИМУЩЕСТВА ПРОЕКТА

- Функциональные планировки: от компактных студий до просторных трехкомнатных квартир
- Уникальные архитектурные решения
- Вид на акваторию реки Охты
- Встроенно-пристроенный детский сад
- Близость парков даст возможность совершать неспешные прогулки на свежем воздухе
- Собственная охраняемая территория
- Детские и спортивные площадки
- Индивидуальный дизайн мест общего пользования
- Современная система пожарной безопасности
- Наземный и подземный паркинги



## МЕСТОПОЛОЖЕНИЕ

Путь от дома до станции метро на общественном транспорте:

- 20 мин – метро «Ладужская»
- 30 мин – метро «Новочеркасская», «Площадь Ленина»

На автомобиле:

- 5 мин – выезд на КАД
- 10 мин – Ладужский вокзал
- 7 мин – Свердловская набережная
- 35 мин – аэропорт Пулково

**ЭТАЛОН**

Санкт-Петербург

8 (800) 511-54-71 (звонок по РФ бесплатный)

[lenspecsmu@etalongroup.com](mailto:lenspecsmu@etalongroup.com)

Региональные представительства

8 (800) 333-05-25 (звонок по РФ бесплатный)

[region@etalongroup.com](mailto:region@etalongroup.com)

## Трехкомнатная № 51

**Дом сдан**

Общая площадь	Этаж	Корпус
<b>80,90 м<sup>2</sup></b>	<b>18</b>	<b>ЖК «Охта Хаус», дом 7.1</b>
Кухня	Отделка	Секция
<b>13,50 м<sup>2</sup></b>	<b>Нет</b>	<b>Секция 1</b>

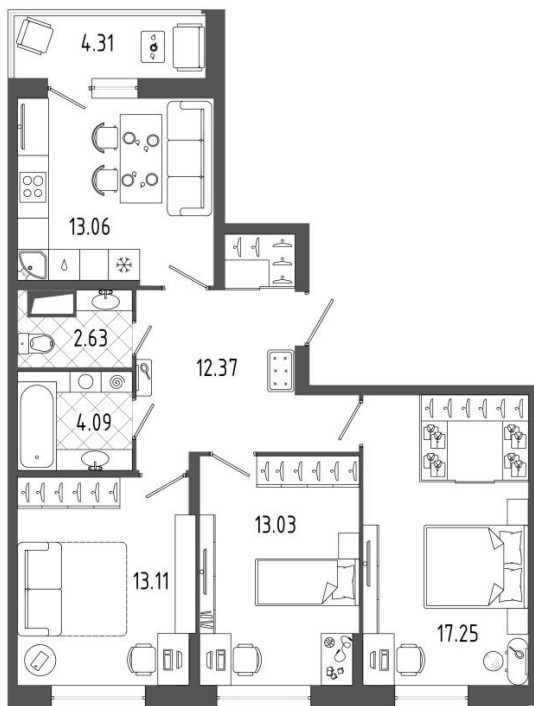
Цена при 100% оплате

**15 363 250 Р**

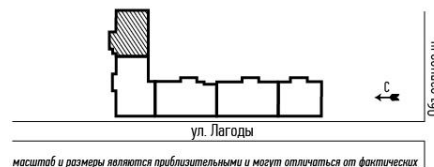
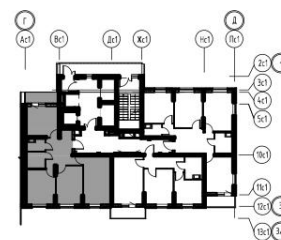
Цена по прайсу

**15 363 250 Р**

Предложение актуально на 14.08.2022, 5:56

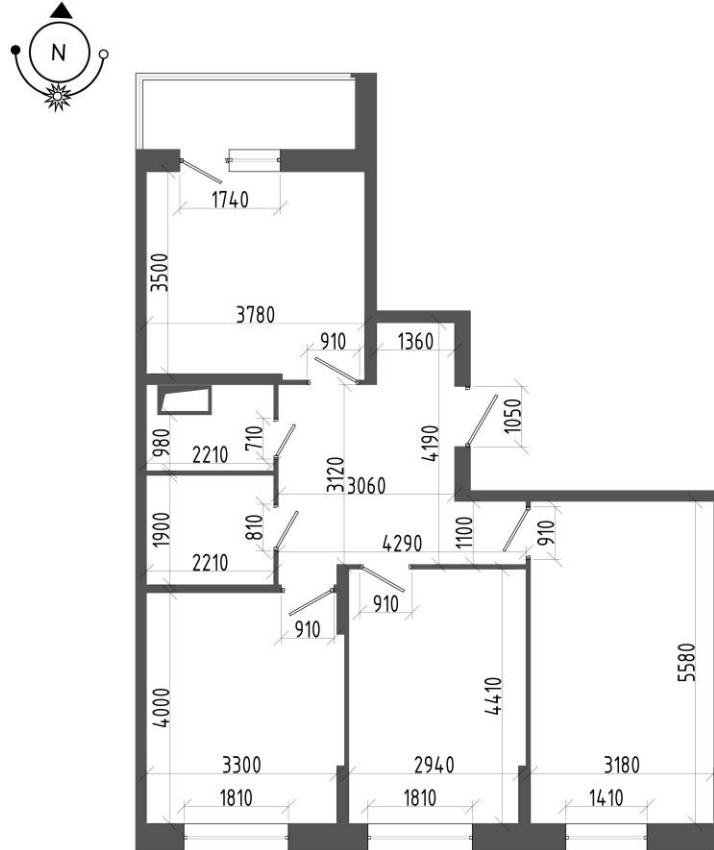


Предложение не является публичной офертой, размеры являются приблизительными и могут отличаться от фактических



масштаб и размеры являются приблизительными и могут отличаться от фактических

- Эргономичная квартира с большой кухней для семьи с детьми.
- Целый день в комнатах будет светло и солнечно, т.к. окна всех комнат выходят на южную сторону.
- Большой входной холл, где предусмотрено пространство для размещения гардеробного шкафа.
- Ширина комнат и кухни (более 3 м) позволит разместить мебель с учётом потребностей каждого члена семьи.
- Квадратная кухня позволит организовать пространство максимально эргономичным образом.
- Широкая лоджия (1,2 м) на кухне позволит обустроить идеальное место для хранения или отдыха.
- Большой раздельный санузел с просторной ванной комнатой (более 4 м), где можно установить всю необходимую сантехнику, стиральную машину.



Предложение не является публичной офертой, размеры являются приблизительными и могут отличаться от фактических

1.	Холл .....	<b>12,60 м<sup>2</sup></b>
2.	Кухня .....	<b>13,50 м<sup>2</sup></b>
3.	Комната .....	<b>17,90 м<sup>2</sup></b>
4.	Комната .....	<b>13,60 м<sup>2</sup></b>
5.	Комната .....	<b>13,60 м<sup>2</sup></b>
6.	Санузел .....	<b>2,80 м<sup>2</sup></b>
7.	Ванная .....	<b>4,20 м<sup>2</sup></b>
8.	Лоджия .....	<b>5,40 м<sup>2</sup></b>