

# ЭТАЛОН

ОДИН ИЗ КРУПНЕЙШИХ И НАДЕЖНЫХ  
ДЕВЕЛОПЕРОВ РОССИИ

**35** ЛЕТ

успешной работы  
на рынке  
недвижимости России

**59** ГОРОДОВ  
РОССИИ

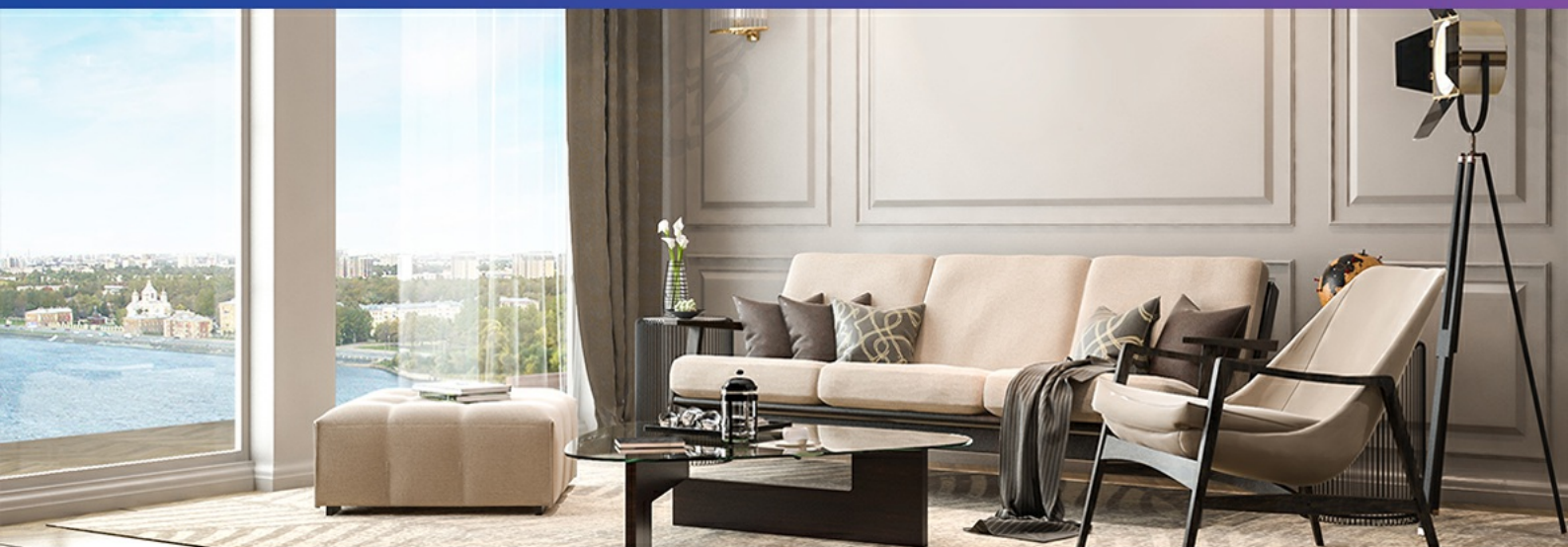
общенациональная  
сеть продаж

**7,9** МЛН М<sup>2</sup>

недвижимости введено  
в эксплуатацию

**350** ТЫСЯЧ  
ЧЕЛОВЕК

проживает в домах  
компании



## » ПЕРСОНАЛЬНОЕ ПРЕДЛОЖЕНИЕ

### Санкт-Петербург

8 (800) 511-54-71 (звонок по РФ бесплатный)

8 (812) 380-05-25

[lenspecsmu@etabongroup.com](mailto:lenspecsmu@etabongroup.com)

### Региональные представительства

8 (800) 333-05-25 (звонок по РФ бесплатный)

[region@etabongroup.com](mailto:region@etabongroup.com)

# ПЕТРОВСКАЯ ДОМИНАНТА

Жилой комплекс бизнес-класса на первой линии Невы, на берегу Петровского острова.

Квартиры в «Петровской Доминанте» — это сочетание престижного жилья в историческом центре города с гармонией природы и возможностью наслаждаться красотой Петербурга на собственной террасе.

📍 ПЕТРОВСКАЯ КОСА, 7/2



## ПРЕИМУЩЕСТВА ПРОЕКТА

- Всего 365 квартир в комплексе
- Свободные классические и европланировки, широкий выбор планировок: от однокомнатных, до семикомнатных
- Видовые квартиры
- Собственные террасы и зимние сады, квартиры с окнами в ванных и гардеробных
- Круглосуточная охрана и системы видеонаблюдения
- Высота потолков от 3 до 3,5 м
- Собственный детский сад на 90 мест
- Подземный паркинг



## МЕСТОПОЛОЖЕНИЕ

- 10 минут езды до исторического центра делового Петербурга
- 3 станции метро в пешей доступности: «Крестовский Остров», «Чкаловская» и «Спортивная»
- 35 минут до аэропорта Пулково
- 10 минут до ближайшего выезда на Западный скоростной диаметр
- В непосредственной близости расположены изысканные рестораны и места элитного шоппинга

**ЭТАЛОН**

Санкт-Петербург

8 (800) 511-54-71 (звонок по РФ бесплатный)

[lenspecsmu@etalongroup.com](mailto:lenspecsmu@etalongroup.com)

Региональные представительства

8 (800) 333-05-25 (звонок по РФ бесплатный)

[region@etalongroup.com](mailto:region@etalongroup.com)

## Без наименования № 348

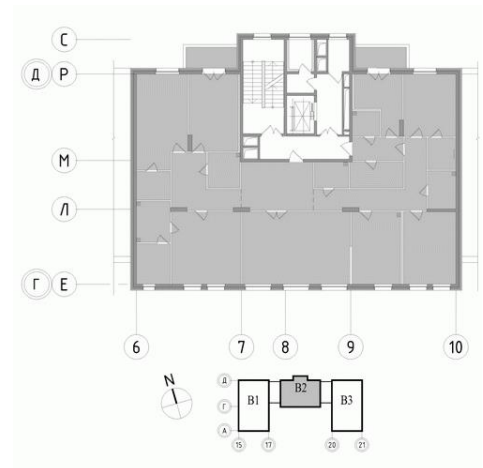
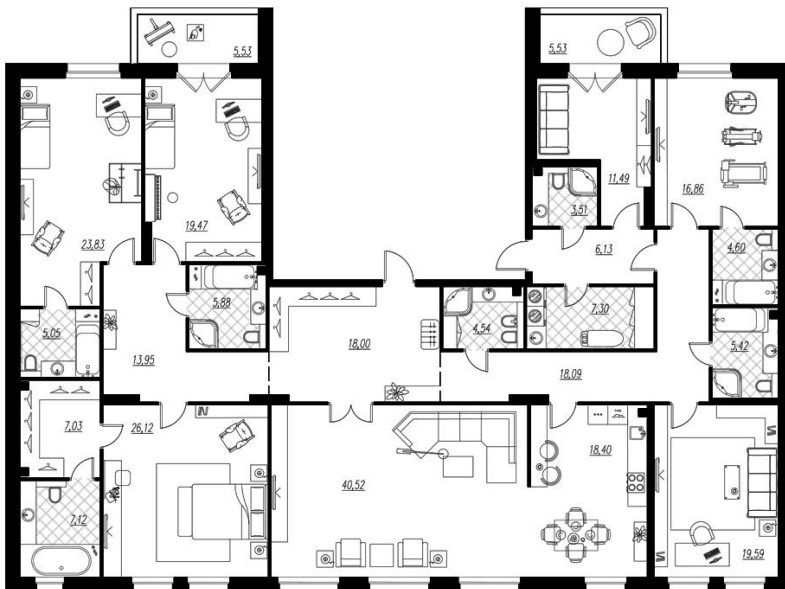
**Дом сдан**

Общая площадь	Этаж	Корпус
<b>289,60 м<sup>2</sup></b>	<b>2</b>	<b>ЖК «Петровская Доминанта», корпус В</b>
Кухня	Отделка	Секция
<b>18,80 м<sup>2</sup></b>	<b>Нет</b>	<b>Секция В2</b>

 Цена при 100% оплате  
**97 862 710 Р**

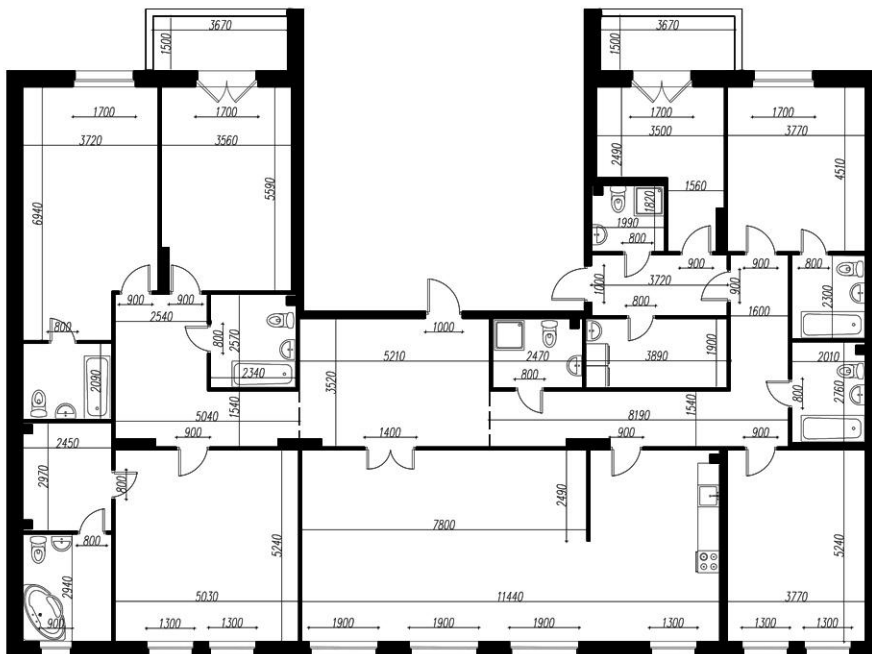
 Цена по прайсу  
**97 862 710 Р**

Предложение актуально на 26.06.2022, 1:40



*Предложение не является публичной офертой, размеры являются приблизительными и могут отличаться от фактических.*

- Уникальная не только для жилого комплекса, но и для всего рынка 7-комнатная квартира.
- Одна на этаже.
- Кухня-гостиная почти 60 м<sup>2</sup> имеет потрясающий вид на Неву.
- Имеет два входа. Использовать это преимущество можно с двумя функциями. Второй вход можно использовать для прислуги (уборщица, няня). При этом входе запроектирована гостевая комната со своим гостевым санузлом и выходом на открытый балкон, а также хозяйственная комната. Второй вход можно использовать со временем, когда подрастёт ребёнок, чтобы отселить его в своё собственное пространство. Более того, самостоятельно перепроектировав, возможно будет разделить одну квартиру на две отдельные со своими самостоятельными входами.
- В квартире 7 помещений и 7 санузлов, 4 из которых с окнами!
- Все санузлы можно использовать с разным назначением: с ванной, с душевой, с джакузи у окна, с раковиной у окна, с большой длинной ванной и маленькой детской, превратить один санузел в прачечную или сушильную комнату.
- В каждой комнате – два и более окон (либо двойная распашная балконная дверь).
- Три из шести спален с функционалом мастер-рум (свой приватный санузел с входом из спальни).



*Предложение не является публичной офертой, размеры являются приблизительными и могут отличаться от фактических.*

1. Холл	50,60 м <sup>2</sup>	11. Комната	19,40 м <sup>2</sup>
2. Совмещенный санузел	4,50 м <sup>2</sup>	12. Кухня	18,80 м <sup>2</sup>
3. Прихожая	6,20 м <sup>2</sup>	13. Комната	41,30 м <sup>2</sup>
4. Постирочная	7,30 м <sup>2</sup>	14. Комната	26,40 м <sup>2</sup>
5. Совмещенный санузел	3,60 м <sup>2</sup>	15. Гардеробная	7,20 м <sup>2</sup>
6. Комната	11,60 м <sup>2</sup>	16. Совмещенный санузел	7,10 м <sup>2</sup>
7. Балкон	5,70 м <sup>2</sup>	17. Комната	24,20 м <sup>2</sup>
8. Комната	17,20 м <sup>2</sup>	18. Совмещенный санузел	5,10 м <sup>2</sup>
9. Совмещенный санузел	4,60 м <sup>2</sup>	19. Комната	19,80 м <sup>2</sup>
10. Совмещенный санузел	5,50 м <sup>2</sup>	20. Балкон	5,70 м <sup>2</sup>
		21. Совмещенный санузел	5,80 м <sup>2</sup>