

ЭТАЛОН

ОДИН ИЗ КРУПНЕЙШИХ И НАДЕЖНЫХ
ДЕВЕЛОПЕРОВ РОССИИ

35 ЛЕТ

успешной работы
на рынке
недвижимости России

59 ГОРОДОВ
РОССИИ

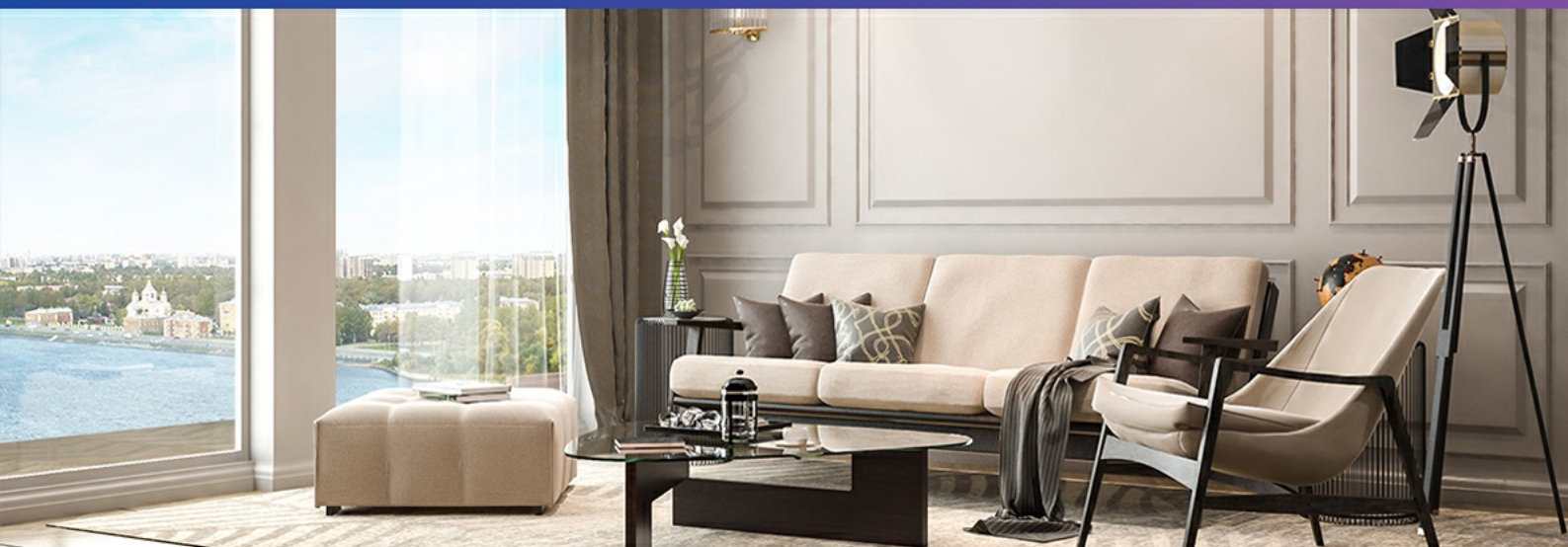
общенациональная
сеть продаж

7,9 МЛН М²

недвижимости введено
в эксплуатацию

350 ТЫСЯЧ
ЧЕЛОВЕК

проживает в домах
компании



» ПЕРСОНАЛЬНОЕ ПРЕДЛОЖЕНИЕ

Санкт-Петербург

8 (800) 511-54-71 (звонок по РФ бесплатный)

8 (812) 380-05-25

spb-office@etalongroup.com

Региональные представительства

8 (800) 100-61-85 (звонок по РФ бесплатный)

region@etalongroup.com

ПЕТРОВСКАЯ ДОМИНАНТА

Жилой комплекс бизнес-класса на первой линии Невы, на берегу Петровского острова.

Квартиры в «Петровской Доминанте» — это сочетание престижного жилья в историческом центре города с гармонией природы и возможностью наслаждаться красотой Петербурга на собственной террасе.

📍 ПЕТРОВСКАЯ КОСА, 7/2



ПРЕИМУЩЕСТВА ПРОЕКТА

- Всего 365 квартир в комплексе
- Свободные классические и европланировки, широкий выбор планировок: от однокомнатных, до семикомнатных
- Видовые квартиры
- Собственные террасы и зимние сады, квартиры с окнами в ванных и гардеробных
- Круглосуточная охрана и системы видеонаблюдения
- Высота потолков от 3 до 3,5 м
- Собственный детский сад на 90 мест
- Подземный паркинг



МЕСТОПОЛОЖЕНИЕ

- 10 минут езды до исторического центра делового Петербурга
- 3 станции метро в пешей доступности: «Крестовский Остров», «Чкаловская» и «Спортивная»
- 35 минут до аэропорта Пулково
- 10 минут до ближайшего выезда на Западный скоростной диаметр
- В непосредственной близости расположены изысканные рестораны и места элитного шоппинга

ЭТАЛОН

Санкт-Петербург

8 (800) 511-54-71 (звонок по РФ бесплатный)

spb-office@etalongroup.com

Региональные представительства

8 (800) 100-61-85 (звонок по РФ бесплатный)

region@etalongroup.com

Четырехкомнатная № 4

Дом сдан

Общая площадь	Этаж	Корпус
183,80 м²	2	ЖК «Петровская Доминанта», корпус А
Кухня	Отделка	Секция
18,40 м²	Без отделки	Секция А1

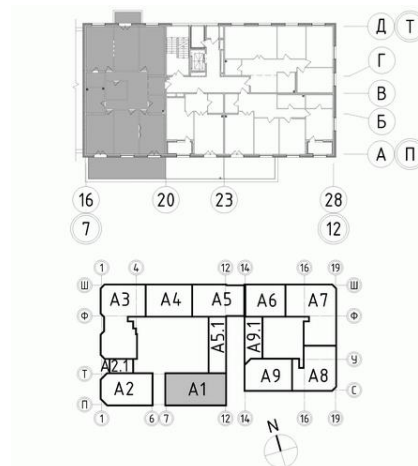
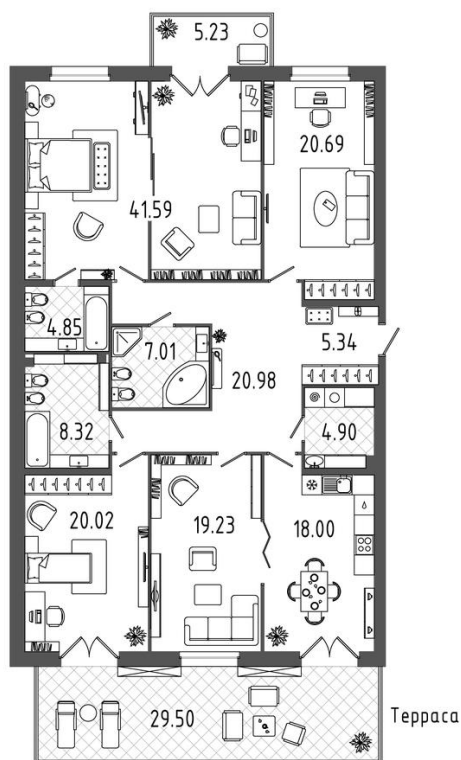
Цена при 100% оплате

63 307 871 Р

Цена по прайсу

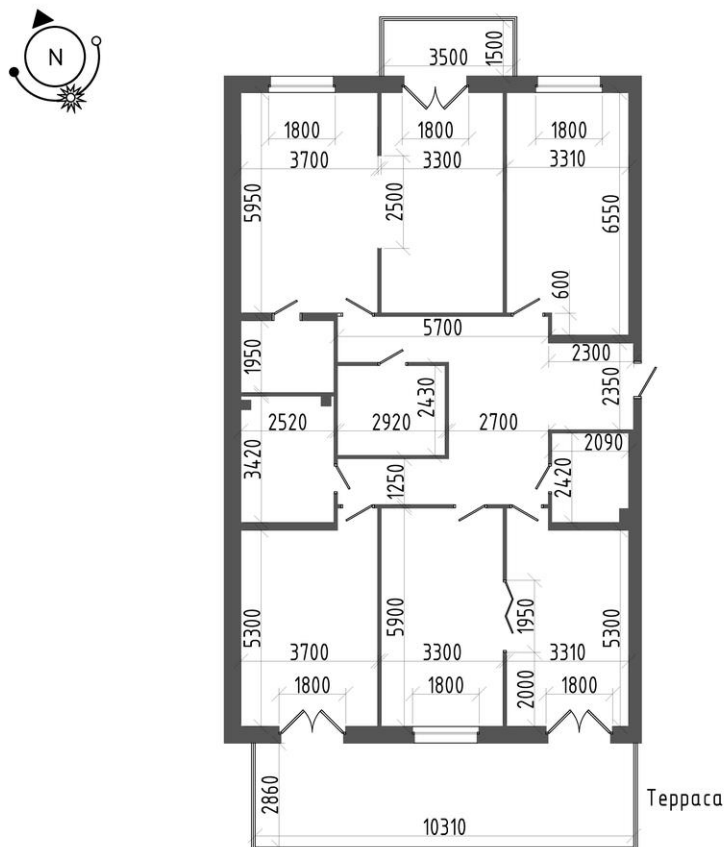
68 072 980 Р

Предложение актуально на 21.03.2023, 21:24



Предложение не является публичной офертой, размеры являются приблизительными и могут отличаться от фактических

- Квартира запроектирована с правильным зонированием и возможностью создания до четырёх спален.
- Прихожая разделена на две части: входную зону и зону общего холла, что очень ценно в нашем климате.
- При входе в квартиру запроектирована большая кухня-гостиная площадью 37 м² с двумя окнами и выходом на просторную видовую открытую террасу.
- При входе в квартиру также запроектирован гостевой санузел.
- Жилая комната рядом с кухней-гостиной идеальна как гостевая спальня или кабинет. В то же время по желанию владельцев она может превратиться в мастер-спальню с внутренним входом в свою ванную комнату. Здесь также есть выход на террасу, который запроектирован с помощью стильных распашных балконных дверей.
- Ещё три спальни в отдельной части квартиры. Одна из них – с функционалом мастер-спальни со своей ванной комнатой, две другие – также имеют рядом ещё один большой санузел.
- Большая открытая терраса – изюминка квартиры. Она имеет вид на благоустроенную внутреннюю площадь-сквер жилого комплекса. Это будет самое красивое место на территории ЖК. Отсюда виден слип – место отдыха и швартования яхт. С террасы будет видна и сама Нева. Выйдя на террасу, можно всегда быть в центре событий, насладиться видами.



Предложение не является публичной офертой, размеры являются приблизительными и могут отличаться от фактических

1. Холл	26,60 м²	11. балкон	5,30 м²
2. Кухня	18,40 м²	12. Терраса	32,00 м²
3. комната	19,50 м²		
4. комната	20,20 м²		
5. комната	41,80 м²		
6. комната	20,80 м²		
7. Совмещенный санузел	4,90 м²		
8. Совмещенный санузел	8,40 м²		
9. Совмещенный санузел	7,10 м²		
10. Совмещенный санузел	4,90 м²		