

8 регионов России

География присутствия проектов

38 проектов

В стадии проектирования и строительства

59 городов России

Партнерская сеть продаж

>370 тысяч человек

Проживает в домах компании

ПЕРСОНАЛЬНОЕ ПРЕДЛОЖЕНИЕ



ИПОТЕКА



РАССРОЧКА



TRADE-IN



МАТЕРИНСКИЙ
КАПИТАЛ



АКЦИИ
И СКИДКИ

Санкт-Петербург

8 (800) 511-54-71 (звонок по РФ бесплатный)

8 (812) 380-05-25

spb-office@etalongroup.com

Региональные представительства

8 (800) 100-61-85 (звонок по РФ бесплатный)

region@etalongroup.com

ПЕТРОВСКАЯ ДОМИНАНТА

Жилой комплекс бизнес-класса на первой линии Невы, на берегу Петровского острова.

Квартиры в «Петровской Доминанте» — это сочетание престижного жилья в историческом центре города с гармонией природы и возможностью наслаждаться красотой Петербурга на собственной террасе.

📍 Петровская коса, 7/2



ПРЕИМУЩЕСТВА ПРОЕКТА

- Всего 365 квартир в комплексе
- Свободные классические и европланировки, широкий выбор планировок: от однокомнатных, до семикомнатных
- Видовые квартиры
- Собственные террасы и зимние сады, квартиры с окнами в ваннах и гардеробных
- Круглосуточная охрана и системы видеонаблюдения
- Высота потолков от 3 до 3,5 м
- Собственный детский сад на 90 мест
- Подземный паркинг



МЕСТОПОЛОЖЕНИЕ

- 10 минут езды до исторического центра делового Петербурга
- 3 станции метро в пешей доступности: «Крестовский Остров», «Чкаловская» и «Спортивная»
- 35 минут до аэропорта Пулково
- 10 минут до ближайшего выезда на Западный скоростной диаметр
- В непосредственной близости расположены изысканные рестораны и места элитного шоппинга

Санкт-Петербург

Региональные представительства

ЭТАЛОН

8 (800) 511-54-71 (звонок по РФ бесплатный)

8 (800) 100-61-85 (звонок по РФ бесплатный)

spb-office@etalongroup.com

region@etalongroup.com

Трехкомнатная IDN 25 / № 254

Дом сдан

Общая площадь	Этаж	Корпус
117,40 м²	8	ЖК «Петровская Доминанта», корпус А
Кухня	Отделка	Секция
30,20 м²	Без отделки	Секция А1

Предложение актуально на 27.09.2023, 4:23

Цена при 100% оплате

44 655 586 Р

Цена по прайсу

46 036 687 Р

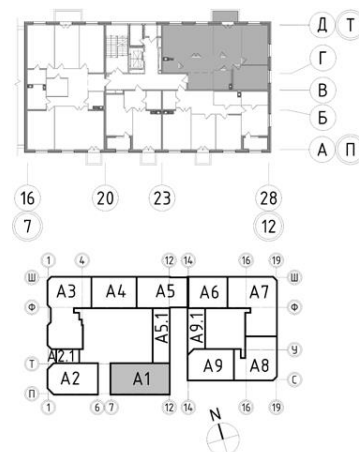
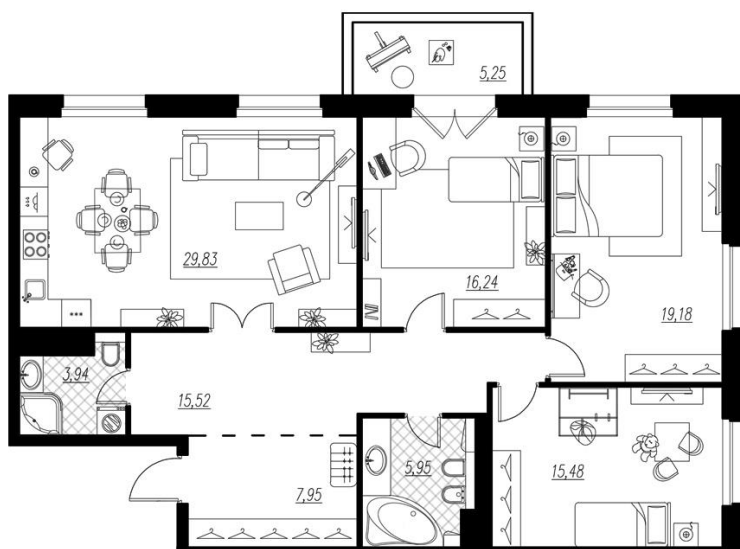
Стоимость отделки:

Комфорт холодный

4 226 400 Р

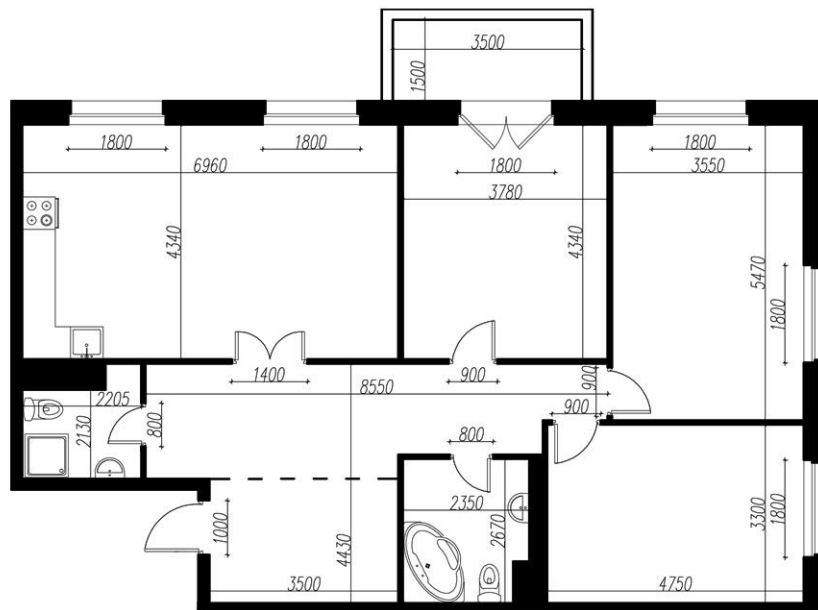
Комфорт теплый

4 226 400 Р



Предложение не является публичной офертой, размеры являются приблизительными и могут отличаться от фактических.

- Угловая европейская планировка с большой кухней-гостиной и приватной зоной с тремя спальнями.
- Просторная кухня-гостиная площадью почти 30 м² с двумя большими окнами отлично зонирована на столовую и гостевую части.
- Два больших совмещённых санузла – полноценные ванннные комнаты.
- Просторный холл с местом под мебель для гардероба.
- Спальни просторные и удобной конфигурации, самая большая из них – с двумя окнами.
- Одна из спален имеет выход на балкон. Эту комнату, расположенную вблизи оживлённой гостиной, можно использовать и как кабинет.



Предложение не является публичной офертой, размеры являются приблизительными и могут отличаться от фактических.

1.	Холл	23,80 м²
2.	Кухня-столовая	30,20 м²
3.	комната	16,50 м²
4.	комната	19,40 м²
5.	комната	15,70 м²
6.	Совмещенный санузел	6,10 м²
7.	Совмещенный санузел	4,10 м²
8.	балкон	5,30 м²