

35 ЛЕТ

успешной работы
на рынке
недвижимости России

59 ГОРОДОВ
РОССИИ

общенациональная
сеть продаж

7,9 МЛН М²

недвижимости введено
в эксплуатацию

350 ТЫСЯЧ
ЧЕЛОВЕК

проживает в домах
компании



» ПЕРСОНАЛЬНОЕ ПРЕДЛОЖЕНИЕ

Санкт-Петербург

8 (800) 511-54-71 (звонок по РФ бесплатный)

8 (812) 380-05-25

lenspecsmu@etabongroup.com

Региональные представительства

8 (800) 333-05-25 (звонок по РФ бесплатный)

region@etabongroup.com

ПЕТРОВСКАЯ ДОМИНАНТА

Жилой комплекс бизнес-класса на первой линии Невы, на берегу Петровского острова.

Квартиры в «Петровской Доминанте» — это сочетание престижного жилья в историческом центре города с гармонией природы и возможностью наслаждаться красотой Петербурга на собственной террасе.

📍 ПЕТРОВСКАЯ КОСА, 7/2



ПРЕИМУЩЕСТВА ПРОЕКТА

- Всего 365 квартир в комплексе
- Свободные классические и европланировки, широкий выбор планировок: от однокомнатных, до семикомнатных
- Видовые квартиры
- Собственные террасы и зимние сады, квартиры с окнами в ванных и гардеробных
- Круглосуточная охрана и системы видеонаблюдения
- Высота потолков от 3 до 3,5 м
- Собственный детский сад на 90 мест
- Подземный паркинг



МЕСТОПОЛОЖЕНИЕ

- 10 минут езды до исторического центра делового Петербурга
- 3 станции метро в пешей доступности: «Крестовский Остров», «Чкаловская» и «Спортивная»
- 35 минут до аэропорта Пулково
- 10 минут до ближайшего выезда на Западный скоростной диаметр
- В непосредственной близости расположены изысканные рестораны и места элитного шоппинга

ЭТАЛОН

Санкт-Петербург

8 (800) 511-54-71 (звонок по РФ бесплатный)

lenspecsmu@etalongroup.com

Региональные представительства

8 (800) 333-05-25 (звонок по РФ бесплатный)

region@etalongroup.com

Четырехкомнатная № 53

Дом сдан

Общая площадь	Этаж	Корпус
136,10 м²	2	ЖК «Петровская Доминанта», корпус А
Кухня	Отделка	Секция
18,70 м²	Нет	Секция А3

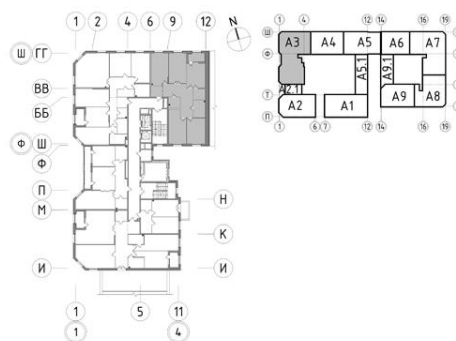
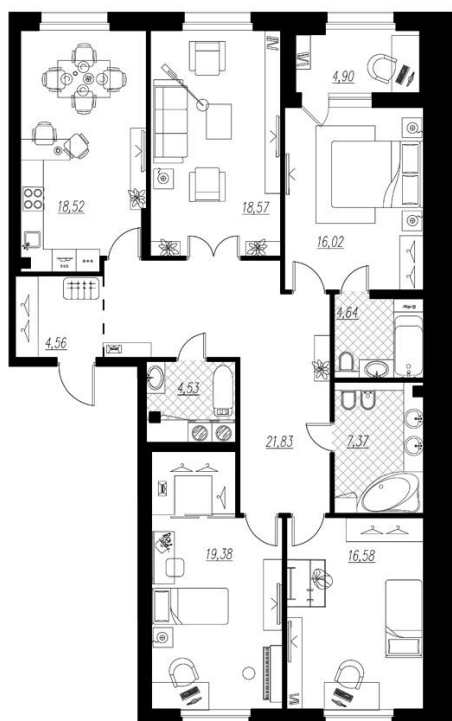
Цена при 100% оплате

53 350 040 Р

Цена по прайсу

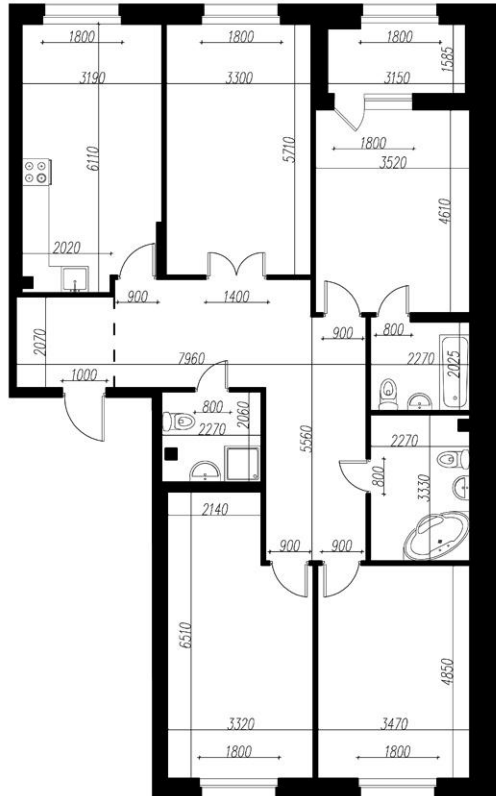
53 350 040 Р

Предложение актуально на 26.06.2022, 2:38



Предложение не является публичной офертой, размеры являются приблизительными и могут отличаться от фактических.

- Удобная 2-сторонняя планировка.
- Удобная входная зона с местом для мебели прихожей и гостевым санузлом.
- Грамотное расположение общей просторной кухни-гостиной вблизи входа в квартиру.
- Возможность создания общего гостевого пространства с присоединением соседней с кухней комнаты – гостиной.
- Возможность организации до четырёх спален.
- Мастер-спальня с внутренним доступом в приватный санузел и выходом на лоджию.
- Спальня с выделенным местом под гардеробную.
- В зоне спален также предусмотрена ещё одна дополнительная ванная комната.



Предложение не является публичной офертой, размеры являются приблизительными и могут отличаться от фактических.

1.	Кухня	18,70 м ²
2.	Комната	19,00 м ²
3.	Комната	16,30 м ²
4.	Лоджия	4,80 м ²
5.	Холл	26,70 м ²
6.	Совмещенный санузел	4,70 м ²
7.	Совмещенный санузел	7,40 м ²
8.	Комната	16,80 м ²
9.	Комната	19,60 м ²
10.	Совмещенный санузел	4,50 м ²