

ЭТАЛОН

ОДИН ИЗ КРУПНЕЙШИХ И НАДЕЖНЫХ
ДЕВЕЛОПЕРОВ РОССИИ

35 ЛЕТ

успешной работы
на рынке
недвижимости России

59 ГОРОДОВ
РОССИИ

общенациональная
сеть продаж

7,9 МЛН М²

недвижимости введено
в эксплуатацию

350 ТЫСЯЧ
ЧЕЛОВЕК

проживает в домах
компании



» ПЕРСОНАЛЬНОЕ ПРЕДЛОЖЕНИЕ

Санкт-Петербург

8 (800) 511-54-71 (звонок по РФ бесплатный)

8 (812) 380-05-25

lenspecsmu@etabngroup.com

Региональные представительства

8 (800) 333-05-25 (звонок по РФ бесплатный)

region@etabngroup.com

ПЕТРОВСКАЯ ДОМИНАНТА

Жилой комплекс бизнес-класса на первой линии Невы, на берегу Петровского острова.

Квартиры в «Петровской Доминанте» — это сочетание престижного жилья в историческом центре города с гармонией природы и возможностью наслаждаться красотой Петербурга на собственной террасе.

📍 ПЕТРОВСКАЯ КОСА, 7/2



ПРЕИМУЩЕСТВА ПРОЕКТА

- Всего 365 квартир в комплексе
- Свободные классические и европланировки, широкий выбор планировок: от однокомнатных, до семикомнатных
- Видовые квартиры
- Собственные террасы и зимние сады, квартиры с окнами в ванных и гардеробных
- Круглосуточная охрана и системы видеонаблюдения
- Высота потолков от 3 до 3,5 м
- Собственный детский сад на 90 мест
- Подземный паркинг



МЕСТОПОЛОЖЕНИЕ

- 10 минут езды до исторического центра делового Петербурга
- 3 станции метро в пешей доступности: «Крестовский Остров», «Чкаловская» и «Спортивная»
- 35 минут до аэропорта Пулково
- 10 минут до ближайшего выезда на Западный скоростной диаметр
- В непосредственной близости расположены изысканные рестораны и места элитного шоппинга

ЭТАЛОН

Санкт-Петербург

8 (800) 511-54-71 (звонок по РФ бесплатный)

lenspecsmu@etalongroup.com

Региональные представительства

8 (800) 333-05-25 (звонок по РФ бесплатный)

region@etalongroup.com

Двухкомнатная № 56

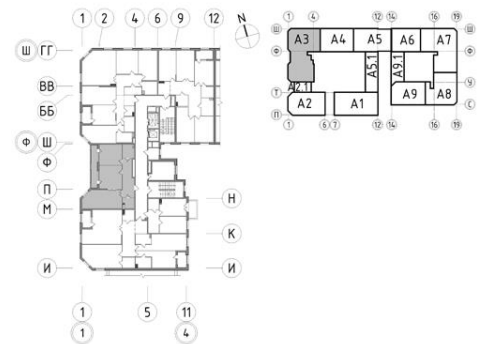
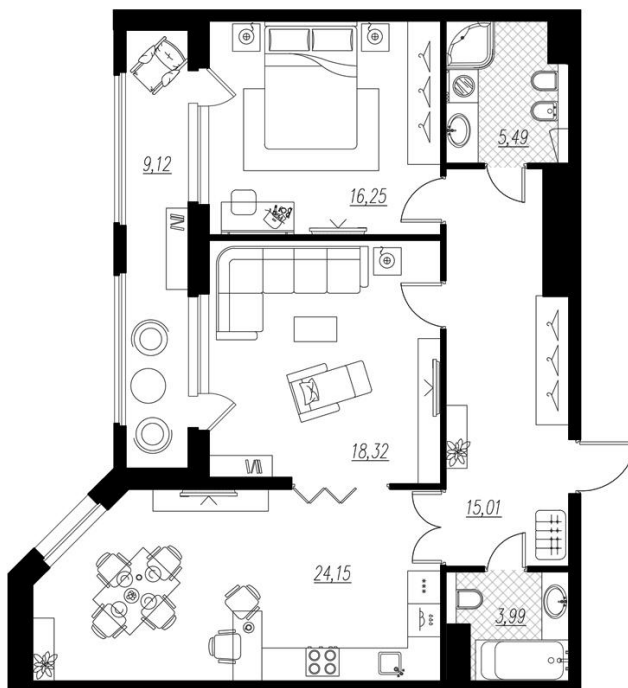
Дом сдан

Общая площадь	Этаж	Корпус
88,60 м²	3	ЖК «Петровская Доминанта», корпус А
Кухня	Отделка	Секция
24,30 м²	Нет	Секция А3

Цена при 100% оплате
54 760 000 Р

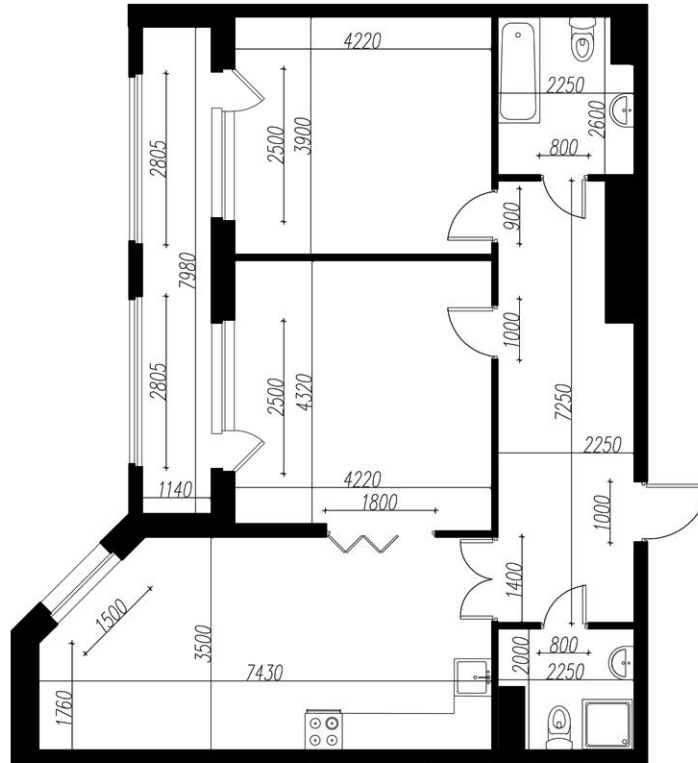
Цена по прайсу
54 760 000 Р

Предложение актуально на 26.06.2022, 1:44



Предложение не является публичной офертой, размеры являются приблизительными и могут отличаться от фактических.

- Интересная планировка квартиры с двумя жилыми комнатами /спальнями и большой лоджией, на которую можно выйти из каждой комнаты.
- Удобная для размещения мебели входная зона.
- Приватный санузел-ванная и гостевой санузел при входе в квартиру.
- Удобно расположенная кухня-гостиная европейской планировки площадью 24 м² с отличными возможностями зонирования на столовую и гостевую части.
- Одна из комнат при желании может стать отдельной гостиной и даже соединена с кухней дополнительным проёмом.



Предложение не является публичной офертой, размеры являются приблизительными и могут отличаться от фактических.

1.	Холл	15,20 м ²
2.	Совмещенный санузел	4,10 м ²
3.	Кухня-столовая	24,30 м ²
4.	Комната	18,50 м ²
5.	Комната	16,40 м ²
6.	Совмещенный санузел	5,50 м ²
7.	Лоджия	9,20 м ²