

ЭТАЛОН

ОДИН ИЗ КРУПНЕЙШИХ И НАДЕЖНЫХ
ДЕВЕЛОПЕРОВ РОССИИ

35 ЛЕТ

успешной работы
на рынке
недвижимости России

59 ГОРОДОВ
РОССИИ

общенациональная
сеть продаж

7,9 МЛН М²

недвижимости введено
в эксплуатацию

350 ТЫСЯЧ
ЧЕЛОВЕК

проживает в домах
компании



» ПЕРСОНАЛЬНОЕ ПРЕДЛОЖЕНИЕ

Санкт-Петербург

8 (800) 511-54-71 (звонок по РФ бесплатный)

8 (812) 380-05-25

lenspecsmu@etabongroup.com

Региональные представительства

8 (800) 333-05-25 (звонок по РФ бесплатный)

region@etabongroup.com

ПЕТРОВСКАЯ ДОМИНАНТА

Жилой комплекс бизнес-класса на первой линии Невы, на берегу Петровского острова.

Квартиры в «Петровской Доминанте» — это сочетание престижного жилья в историческом центре города с гармонией природы и возможностью наслаждаться красотой Петербурга на собственной террасе.

📍 ПЕТРОВСКАЯ КОСА, 7/2



ПРЕИМУЩЕСТВА ПРОЕКТА

- Всего 365 квартир в комплексе
- Свободные классические и европланировки, широкий выбор планировок: от однокомнатных, до семикомнатных
- Видовые квартиры
- Собственные террасы и зимние сады, квартиры с окнами в ванных и гардеробных
- Круглосуточная охрана и системы видеонаблюдения
- Высота потолков от 3 до 3,5 м
- Собственный детский сад на 90 мест
- Подземный паркинг



МЕСТОПОЛОЖЕНИЕ

- 10 минут езды до исторического центра делового Петербурга
- 3 станции метро в пешей доступности: «Крестовский Остров», «Чкаловская» и «Спортивная»
- 35 минут до аэропорта Пулково
- 10 минут до ближайшего выезда на Западный скоростной диаметр
- В непосредственной близости расположены изысканные рестораны и места элитного шоппинга

ЭТАЛОН

Санкт-Петербург

8 (800) 511-54-71 (звонок по РФ бесплатный)

lenspecsmu@etalongroup.com

Региональные представительства

8 (800) 333-05-25 (звонок по РФ бесплатный)

region@etalongroup.com

Двухкомнатная № 132

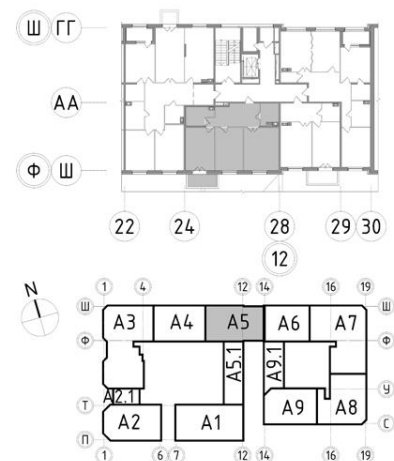
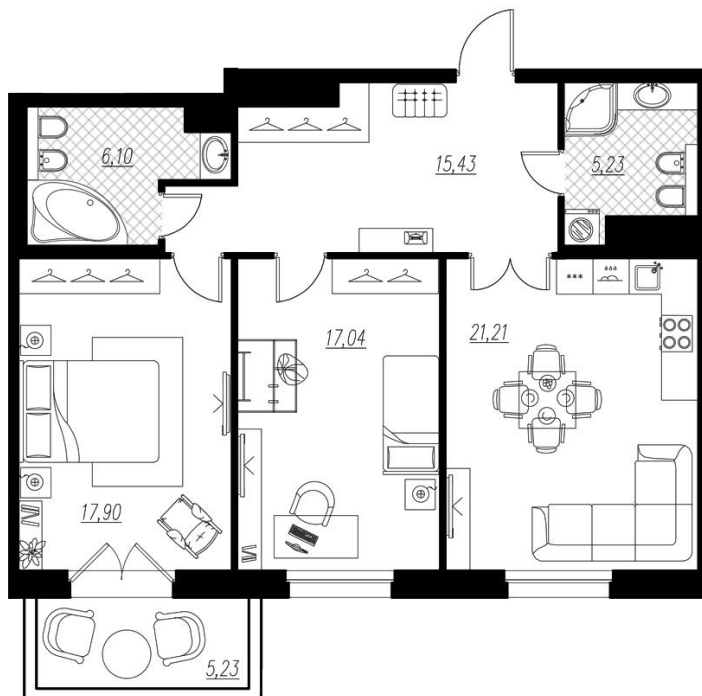
Дом сдан

Общая площадь	Этаж	Корпус
85,60 м²	8	ЖК «Петровская Доминанта», корпус А
Кухня	Отделка	Секция
21,50 м²	Нет	Секция А5

 Цена при 100% оплате
34 294 980 Р

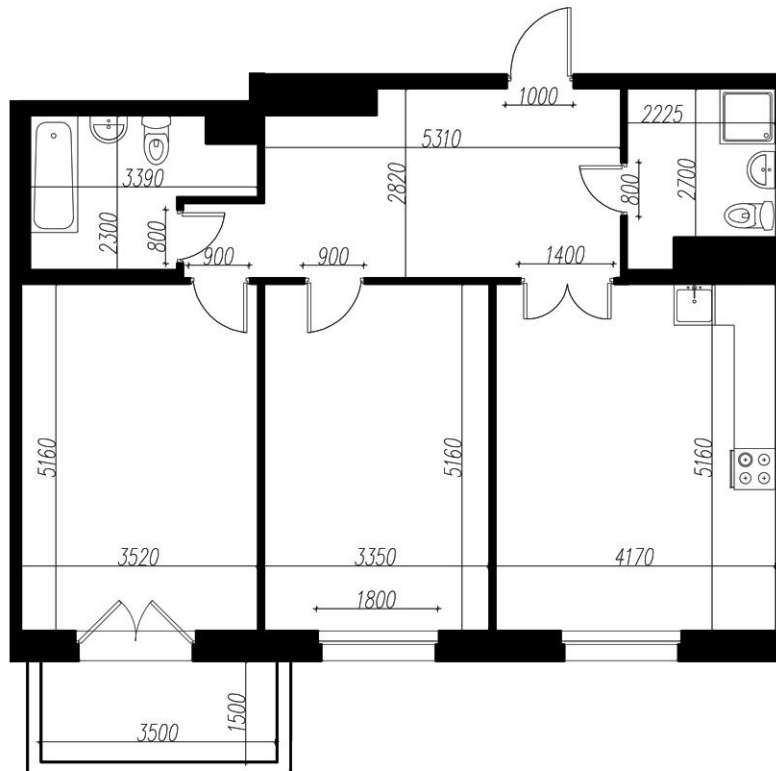
 Цена по прайсу
34 294 980 Р

Предложение актуально на 26.06.2022, 2:48



Предложение не является публичной офертой, размеры являются приблизительными и могут отличаться от фактических.

- Интересная планировка квартиры с двумя жилыми комнатами/спальнями.
- Удобная для размещения мебели для хранения входная зона.
- Приватный санузел-ванная вблизи спальни и гостевой санузел при входе в квартиру, который также может использоваться как хозяйственное помещение – постирочная, кладовая.
- Удобно расположенная большая кухня-гостиная европейской планировки площадью 20 м² с отличными возможностями зонирования на столовую и гостевую части.
- Одна из комнат при желании может стать отдельной гостиной и даже соединена с кухней дополнительным проёмом.
- Самое удалённое от входа помещение – спальня – имеет также выход на балкон.



Предложение не является публичной офертой, размеры являются приблизительными и могут отличаться от фактических.

1.	Холл	15,50 м²
2.	Совмещенный санузел	5,40 м²
3.	Кухня	21,50 м²
4.	Комната	17,20 м²
5.	Комната	18,10 м²
6.	Совмещенный санузел	6,30 м²
7.	Балкон	5,33 м²