

35 ЛЕТ

успешной работы
на рынке
недвижимости России

59 ГОРОДОВ
РОССИИ

общенациональная
сеть продаж

7,9 МЛН М²

недвижимости введено
в эксплуатацию

350 ТЫСЯЧ
ЧЕЛОВЕК

проживает в домах
компании



» ПЕРСОНАЛЬНОЕ ПРЕДЛОЖЕНИЕ

Санкт-Петербург

8 (800) 511-54-71 (звонок по РФ бесплатный)

8 (812) 380-05-25

lenspecsmu@etabngroup.com

Региональные представительства

8 (800) 333-05-25 (звонок по РФ бесплатный)

region@etabngroup.com

ПЕТРОВСКАЯ ДОМИНАНТА

Жилой комплекс бизнес-класса на первой линии Невы, на берегу Петровского острова.

Квартиры в «Петровской Доминанте» — это сочетание престижного жилья в историческом центре города с гармонией природы и возможностью наслаждаться красотой Петербурга на собственной террасе.

📍 ПЕТРОВСКАЯ КОСА, 7/2



ПРЕИМУЩЕСТВА ПРОЕКТА

- Всего 365 квартир в комплексе
- Свободные классические и европланировки, широкий выбор планировок: от однокомнатных, до семикомнатных
- Видовые квартиры
- Собственные террасы и зимние сады, квартиры с окнами в ванных и гардеробных
- Круглосуточная охрана и системы видеонаблюдения
- Высота потолков от 3 до 3,5 м
- Собственный детский сад на 90 мест
- Подземный паркинг



МЕСТОПОЛОЖЕНИЕ

- 10 минут езды до исторического центра делового Петербурга
- 3 станции метро в пешей доступности: «Крестовский Остров», «Чкаловская» и «Спортивная»
- 35 минут до аэропорта Пулково
- 10 минут до ближайшего выезда на Западный скоростной диаметр
- В непосредственной близости расположены изысканные рестораны и места элитного шоппинга

ЭТАЛОН

Санкт-Петербург

8 (800) 511-54-71 (звонок по РФ бесплатный)

lenspecsmu@etalongroup.com

Региональные представительства

8 (800) 333-05-25 (звонок по РФ бесплатный)

region@etalongroup.com

Четырехкомнатная № 355

Дом сдан

Общая площадь	Этаж	Корпус
0,00 м²	2	ЖК «Петровская Доминанта», корпус В
Кухня	Отделка	Секция
19,50 м²	Нет	Секция В3

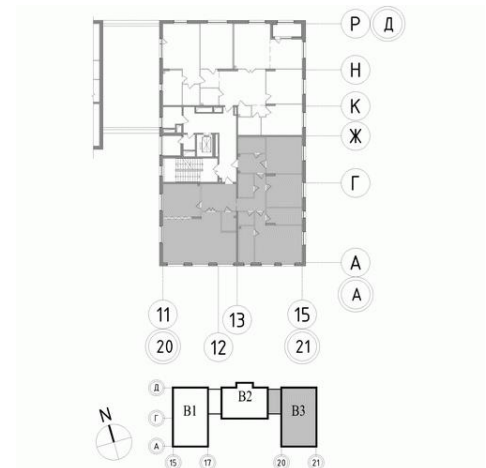
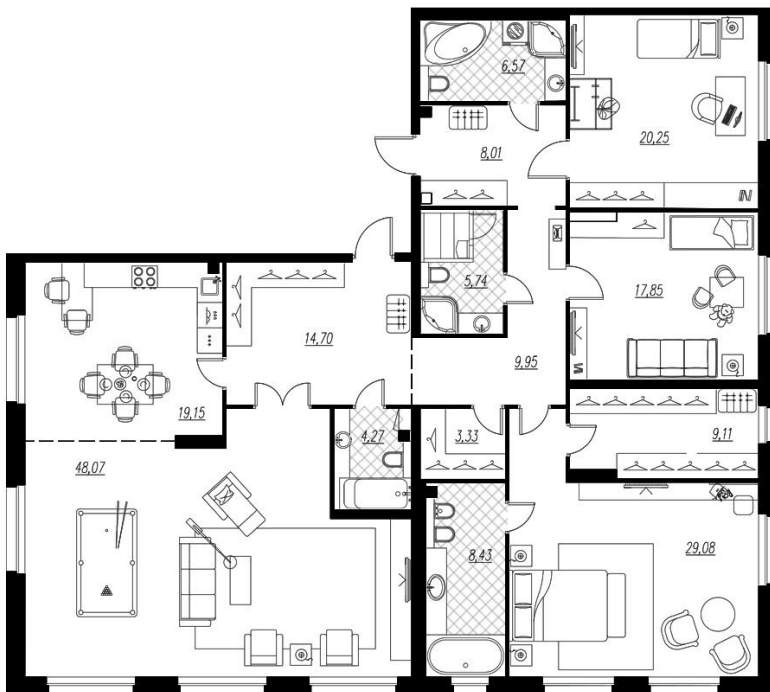
Цена при 100% оплате

Р

Цена по прайсу

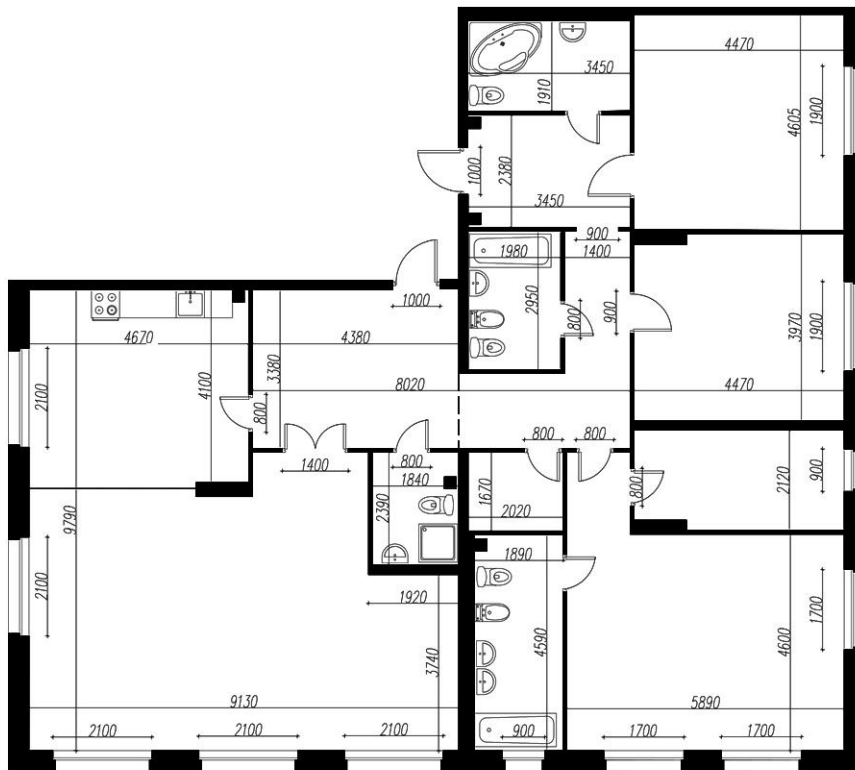
Р

Предложение актуально на 26.06.2022, 2:23



Предложение не является публичной офертой, размеры являются приблизительными и могут отличаться от фактических.

- Квартира с двумя входами.
- Зонирована классическим образом на гостевую и личную зоны:
 - один вход в квартиру может быть только для членов семьи, так как он ведёт в зону спален, а второй – в зону гостей и общественной зоны;
 - гостевая зона прекрасна своими видами и размерами. Гостиная практически 70 м² с пятью большими окнами смотрит на всю излучину реки, открывая самые прекрасные виды. В ней выделена почти 20-метровая кухня для приготовления пищи;
 - прихожая при входе довольно больших размеров и исключительно правильной геометрической формы. В таком холле можно сделать красивую плиточную розетку на полу или зеркало во всю стену от пола до потолка;
 - в этой зоне есть и гостевой с/у, что делает её абсолютно самодостаточной.
- В приватной части квартиры, куда можно попасть и из гостевой зоны, и с отдельного входа в квартиру, запроектированы три спальни:
 - родительская с огромным собственным с/у и огромной гардеробной с окном;
 - две детские, одна из которых может быть отделена и использоваться одним членом семьи со своим входом из квартирного холла. Все спальни имеют собственные ванные комнаты.



Предложение не является публичной офертой, размеры являются приблизительными и могут отличаться от фактических.

1. Кухня	19,50 м ²	11. Совмещенный санузел	6,50 м ²
2. Комната	48,80 м ²	12. Прихожая	8,10 м ²
3. Совмещенный санузел	4,20 м ²	13. Совмещенный санузел	5,80 м ²
4. Коридор	24,70 м ²		
5. Постирочная	3,40 м ²		
6. Комната	29,20 м ²		
7. Совмещенный санузел	8,30 м ²		
8. Гардеробная	9,30 м ²		
9. Комната	18,10 м ²		
10. Комната	20,50 м ²		