

35 ЛЕТ

успешной работы
на рынке
недвижимости России

59 ГОРОДОВ
РОССИИ

общенациональная
сеть продаж

7,9 МЛН М²

недвижимости введено
в эксплуатацию

350 ТЫСЯЧ
ЧЕЛОВЕК

проживает в домах
компании



» ПЕРСОНАЛЬНОЕ ПРЕДЛОЖЕНИЕ

Санкт-Петербург

8 (800) 511-54-71 (звонок по РФ бесплатный)

8 (812) 380-05-25

lenspecsmu@etabongroup.com

Региональные представительства

8 (800) 333-05-25 (звонок по РФ бесплатный)

region@etabongroup.com

ПЕТРОВСКАЯ ДОМИНАНТА

Жилой комплекс бизнес-класса на первой линии Невы, на берегу Петровского острова.

Квартиры в «Петровской Доминанте» — это сочетание престижного жилья в историческом центре города с гармонией природы и возможностью наслаждаться красотой Петербурга на собственной террасе.

📍 ПЕТРОВСКАЯ КОСА, 7/2



ПРЕИМУЩЕСТВА ПРОЕКТА

- Всего 365 квартир в комплексе
- Свободные классические и европланировки, широкий выбор планировок: от однокомнатных, до семикомнатных
- Видовые квартиры
- Собственные террасы и зимние сады, квартиры с окнами в ванных и гардеробных
- Круглосуточная охрана и системы видеонаблюдения
- Высота потолков от 3 до 3,5 м
- Собственный детский сад на 90 мест
- Подземный паркинг



МЕСТОПОЛОЖЕНИЕ

- 10 минут езды до исторического центра делового Петербурга
- 3 станции метро в пешей доступности: «Крестовский Остров», «Чкаловская» и «Спортивная»
- 35 минут до аэропорта Пулково
- 10 минут до ближайшего выезда на Западный скоростной диаметр
- В непосредственной близости расположены изысканные рестораны и места элитного шоппинга

ЭТАЛОН

Санкт-Петербург

8 (800) 511-54-71 (звонок по РФ бесплатный)

lenspecsmu@etalongroup.com

Региональные представительства

8 (800) 333-05-25 (звонок по РФ бесплатный)

region@etalongroup.com

Пятикомнатная № 166

Дом сдан

Общая площадь	Этаж	Корпус
138,00 м²	3	ЖК «Петровская Доминанта», корпус А
Кухня	Отделка	Секция
14,20 м²	Нет	Секция А7

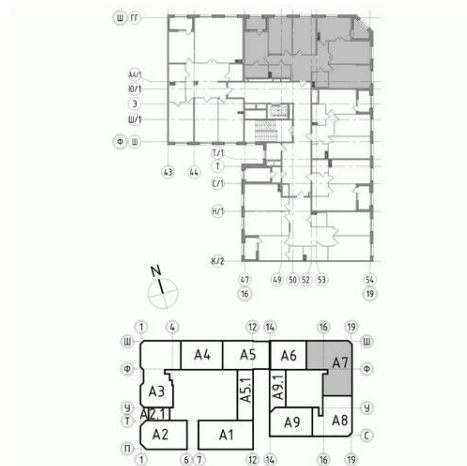
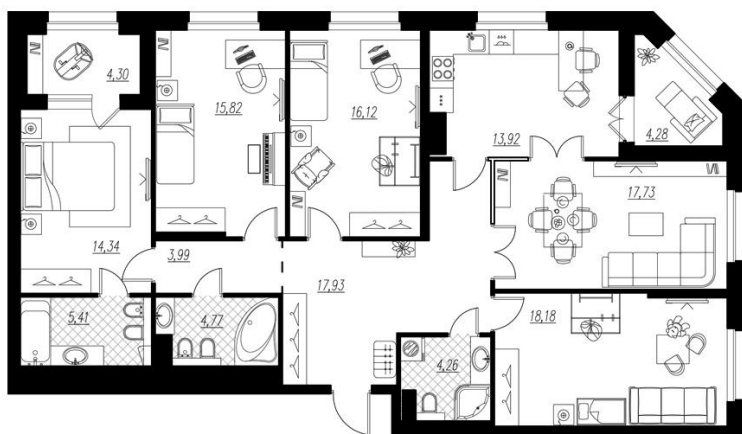
Цена при 100% оплате

54 505 200 Р

Цена по прайсу

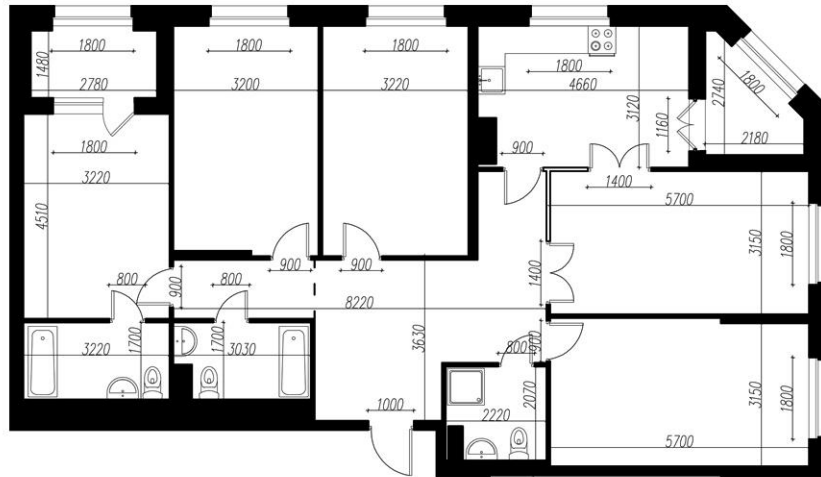
54 505 200 Р

Предложение актуально на 20.05.2022, 3:13



Предложение не является публичной офертой, размеры являются приблизительными и могут отличаться от фактических.

- Идеальный выбор для большой семьи, удобная угловая планировка и отличная эргономика пространства.
- Возможность организации до четырёх спален и создания обособленной приватной территории.
- Большой парадный холл с местом для мебели прихожей и большим гостевым санузлом, где также можно обустроить постирочную.
- Светлая кухня-столовая с двумя окнами и выходом на тёплую лоджию.
- Гостиная расположена рядом с кухней и может быть по желанию владельцев соединена с кухней дополнительным широким проёмом, предусмотренным по проекту.
- Помещение вблизи гостиной и выхода идеально для гостевой спальни, комнаты няни или кабинета-библиотеки хозяина дома.
- Три комнаты-спальни в противоположной тихой части квартиры имеют две свои ваннные комнаты, причём одна из спален – мастер-рум с внутренним входом в приватный санузел, а также с выходом на вторую лоджию.



Предложение не является публичной офертой, размеры являются приблизительными и могут отличаться от фактических.

1. Холл	22,20 м²	11. Лоджия	4,20 м²
2. Кухня	14,20 м²	12. Лоджия	4,00 м²
3. Комната	16,30 м²		
4. Комната	16,00 м²		
5. Комната	14,30 м²		
6. Комната	17,90 м²		
7. Комната	18,40 м²		
8. Совмещенный санузел	4,30 м²		
9. Совмещенный санузел	4,80 м²		
10. Совмещенный санузел	5,50 м²		