

ЭТАЛОН

ОДИН ИЗ КРУПНЕЙШИХ И НАДЕЖНЫХ
ДЕВЕЛОПЕРОВ РОССИИ

35 ЛЕТ

успешной работы
на рынке
недвижимости России

59 ГОРОДОВ
РОССИИ

общенациональная
сеть продаж

7,9 МЛН М²

недвижимости введено
в эксплуатацию

350 ТЫСЯЧ
ЧЕЛОВЕК

проживает в домах
компании



» ПЕРСОНАЛЬНОЕ ПРЕДЛОЖЕНИЕ

Санкт-Петербург

8 (800) 511-54-71 (звонок по РФ бесплатный)

8 (812) 380-05-25

lenspecsmu@etabongroup.com

Региональные представительства

8 (800) 333-05-25 (звонок по РФ бесплатный)

region@etabongroup.com

ПЕТРОВСКАЯ ДОМИНАНТА

Жилой комплекс бизнес-класса на первой линии Невы, на берегу Петровского острова.

Квартиры в «Петровской Доминанте» — это сочетание престижного жилья в историческом центре города с гармонией природы и возможностью наслаждаться красотой Петербурга на собственной террасе.

📍 ПЕТРОВСКАЯ КОСА, 7/2



ПРЕИМУЩЕСТВА ПРОЕКТА

- Всего 365 квартир в комплексе
- Свободные классические и европланировки, широкий выбор планировок: от однокомнатных, до семикомнатных
- Видовые квартиры
- Собственные террасы и зимние сады, квартиры с окнами в ванных и гардеробных
- Круглосуточная охрана и системы видеонаблюдения
- Высота потолков от 3 до 3,5 м
- Собственный детский сад на 90 мест
- Подземный паркинг



МЕСТОПОЛОЖЕНИЕ

- 10 минут езды до исторического центра делового Петербурга
- 3 станции метро в пешей доступности: «Крестовский Остров», «Чкаловская» и «Спортивная»
- 35 минут до аэропорта Пулково
- 10 минут до ближайшего выезда на Западный скоростной диаметр
- В непосредственной близости расположены изысканные рестораны и места элитного шоппинга

ЭТАЛОН

Санкт-Петербург

8 (800) 511-54-71 (звонок по РФ бесплатный)

lenspecsmu@etalongroup.com

Региональные представительства

8 (800) 333-05-25 (звонок по РФ бесплатный)

region@etalongroup.com

Однокомнатная № 168

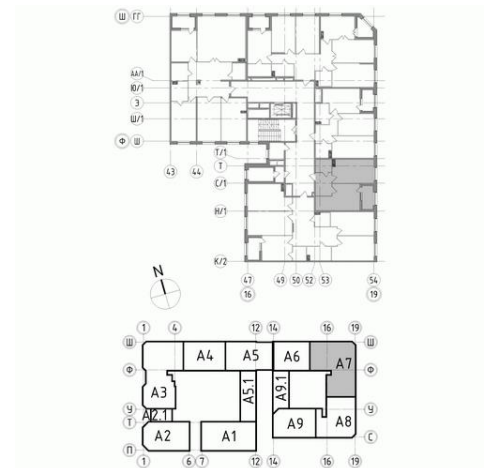
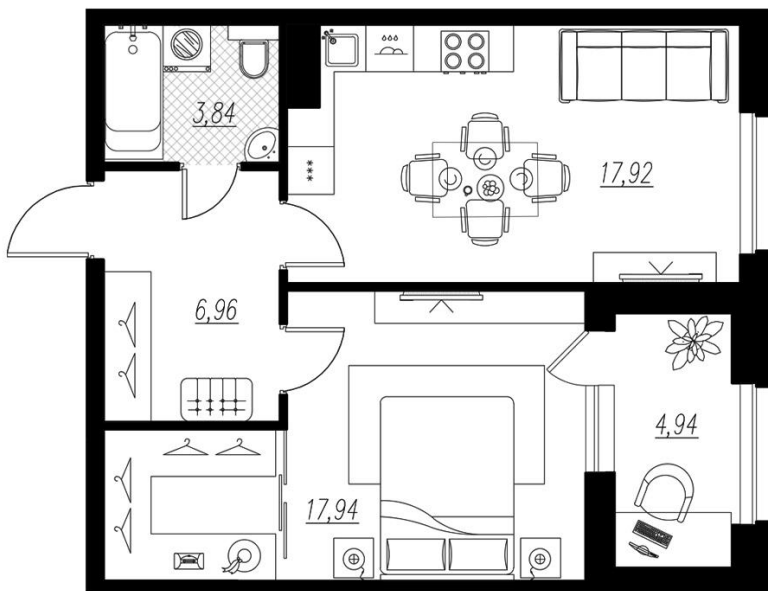
Дом сдан

Общая площадь	Этаж	Корпус
49,60 м²	3	ЖК «Петровская Доминанта», корпус А
Кухня	Отделка	Секция
18,10 м²	Нет	Секция А7

Цена при 100% оплате
20 917 750 Р

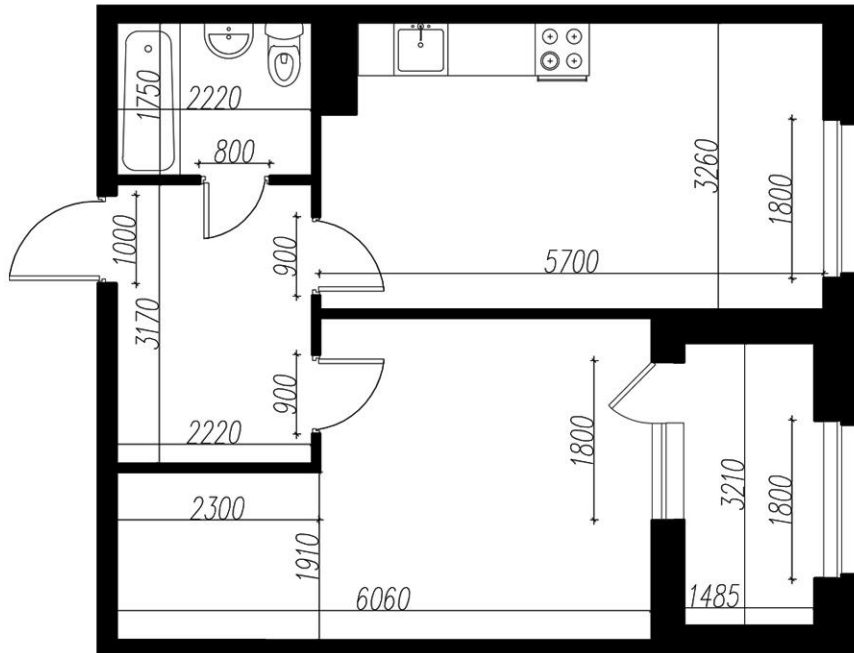
Цена по прайсу
20 917 750 Р

Предложение актуально на 30.09.2022, 6:20



Предложение не является публичной офертой, размеры являются приблизительными и могут отличаться от фактических.

- Европейский формат 1-комнатной квартиры.
- Большая кухня-гостиная удобно расположена сразу при входе в квартиру, она отлично зонировуется на столовую часть и место для отдыха с диваном и ТВ.
- Просторная жилая комната/спальня с выделенным местом под помещение гардероба и выходом на лоджию.
- Функциональный санузел, где можно удобно разместить всю нужную сантехнику.



Предложение не является публичной офертой, размеры являются приблизительными и могут отличаться от фактических.

1.	Холл	7,00 м²
2.	Кухня	18,10 м²
3.	Комната	18,20 м²
4.	Совмещенный санузел	3,90 м²
5.	Лоджия	4,80 м²