

**35** ЛЕТ

успешной работы  
на рынке  
недвижимости России

**59** ГОРОДОВ  
РОССИИ

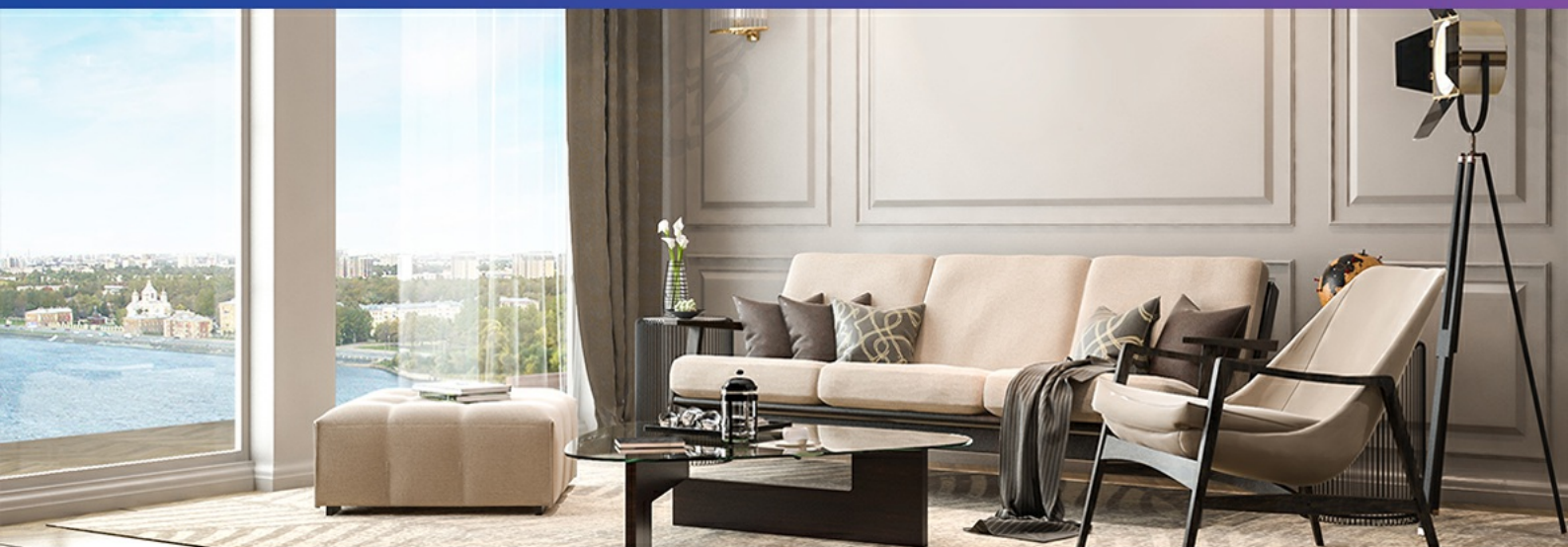
общенациональная  
сеть продаж

**7,9** МЛН М<sup>2</sup>

недвижимости введено  
в эксплуатацию

**350** ТЫСЯЧ  
ЧЕЛОВЕК

проживает в домах  
компании



## » ПЕРСОНАЛЬНОЕ ПРЕДЛОЖЕНИЕ

### Санкт-Петербург

8 (800) 511-54-71 (звонок по РФ бесплатный)

8 (812) 380-05-25

[lenspecsmu@etabongroup.com](mailto:lenspecsmu@etabongroup.com)

### Региональные представительства

8 (800) 333-05-25 (звонок по РФ бесплатный)

[region@etabongroup.com](mailto:region@etabongroup.com)

# ПЕТРОВСКАЯ ДОМИНАНТА

Жилой комплекс бизнес-класса на первой линии Невы, на берегу Петровского острова.

Квартиры в «Петровской Доминанте» — это сочетание престижного жилья в историческом центре города с гармонией природы и возможностью наслаждаться красотой Петербурга на собственной террасе.

📍 ПЕТРОВСКАЯ КОСА, 7/2



## ПРЕИМУЩЕСТВА ПРОЕКТА

- Всего 365 квартир в комплексе
- Свободные классические и европланировки, широкий выбор планировок: от однокомнатных, до семикомнатных
- Видовые квартиры
- Собственные террасы и зимние сады, квартиры с окнами в ванных и гардеробных
- Круглосуточная охрана и системы видеонаблюдения
- Высота потолков от 3 до 3,5 м
- Собственный детский сад на 90 мест
- Подземный паркинг



## МЕСТОПОЛОЖЕНИЕ

- 10 минут езды до исторического центра делового Петербурга
- 3 станции метро в пешей доступности: «Крестовский Остров», «Чкаловская» и «Спортивная»
- 35 минут до аэропорта Пулково
- 10 минут до ближайшего выезда на Западный скоростной диаметр
- В непосредственной близости расположены изысканные рестораны и места элитного шоппинга

**ЭТАЛОН**

Санкт-Петербург

8 (800) 511-54-71 (звонок по РФ бесплатный)

[lenspecsmu@etalongroup.com](mailto:lenspecsmu@etalongroup.com)

Региональные представительства

8 (800) 333-05-25 (звонок по РФ бесплатный)

[region@etalongroup.com](mailto:region@etalongroup.com)

## Пятикомнатная № 172

**Дом сдан**

Общая площадь	Этаж	Корпус
<b>139,50 м<sup>2</sup></b>	<b>4</b>	<b>ЖК «Петровская Доминанта», корпус А</b>
Кухня	Отделка	Секция
<b>14,30 м<sup>2</sup></b>	<b>Нет</b>	<b>Секция А7</b>

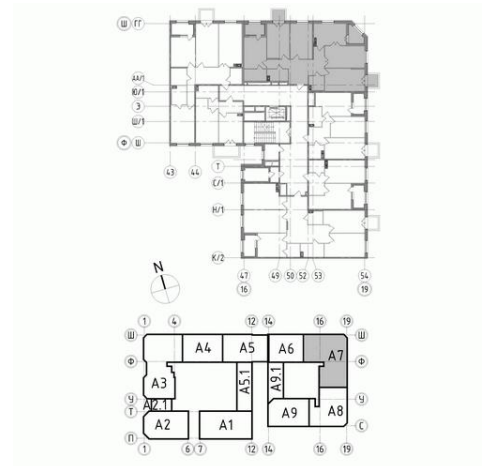
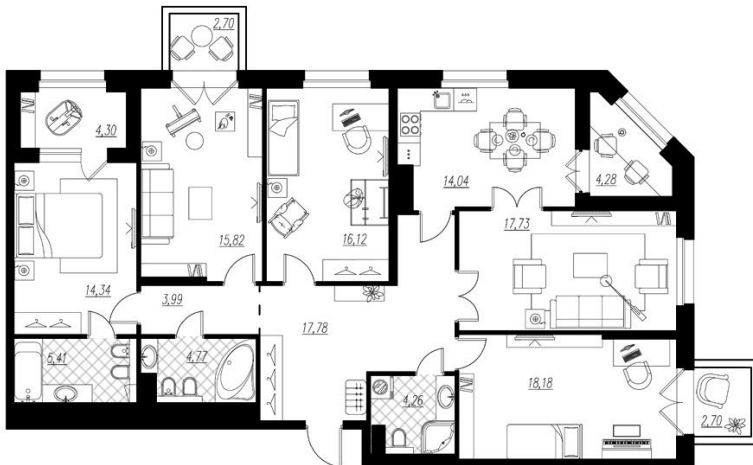
Цена при 100% оплате

**55 851 900 Р**

Цена по прайсу

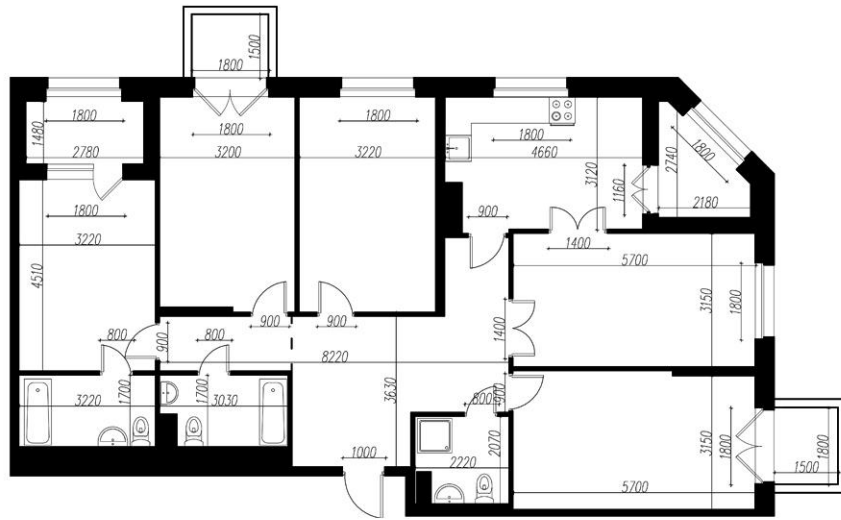
**55 851 900 Р**

Предложение актуально на 26.06.2022, 1:34



*Предложение не является публичной офертой, размеры являются приблизительными и могут отличаться от фактических.*

- Идеальный выбор для большой семьи, удобная угловая планировка и отличная эргономика пространства.
- Возможность организации до четырёх спален и создания обособленной приватной территории.
- Большой парадный холл с местом для мебели прихожей и большим гостевым санузлом, где также можно обустроить постирочную.
- Светлая кухня-столовая с двумя окнами и выходом на тёплую лоджию.
- Гостиная расположена рядом с кухней и может быть по желанию владельцев соединена с кухней дополнительным широким проёмом, предусмотренным по проекту.
- Помещение вблизи гостиной и выхода идеально для гостевой спальни, комнаты няни или кабинета-библиотеки хозяина дома. Здесь также есть выход на балкон.
- Три комнаты-спальни в противоположной тихой части квартиры имеют две свои ванные комнаты, причём одна из спален – мастер-рум с внутренним входом в приватный санузел, а также с выходом на вторую лоджию.
- Ещё одна спальня имеет выход на балкон.



*Предложение не является публичной офертой, размеры являются приблизительными и могут отличаться от фактических.*

1. Холл	22,00 м <sup>2</sup>	11. Лоджия	4,00 м <sup>2</sup>
2. Кухня	14,30 м <sup>2</sup>	12. Лоджия	4,00 м <sup>2</sup>
3. Комната	16,30 м <sup>2</sup>	13. Балкон	2,67 м <sup>2</sup>
4. Комната	14,30 м <sup>2</sup>	14. Балкон	2,67 м <sup>2</sup>
5. Комната	16,10 м <sup>2</sup>		
6. Комната	17,90 м <sup>2</sup>		
7. Комната	18,40 м <sup>2</sup>		
8. Совмещенный санузел	4,30 м <sup>2</sup>		
9. Совмещенный санузел	4,80 м <sup>2</sup>		
10. Совмещенный санузел	5,50 м <sup>2</sup>		