

# ЭТАЛОН

ОДИН ИЗ КРУПНЕЙШИХ И НАДЕЖНЫХ  
ДЕВЕЛОПЕРОВ РОССИИ

**35** ЛЕТ

успешной работы  
на рынке  
недвижимости России

**59** ГОРОДОВ  
РОССИИ

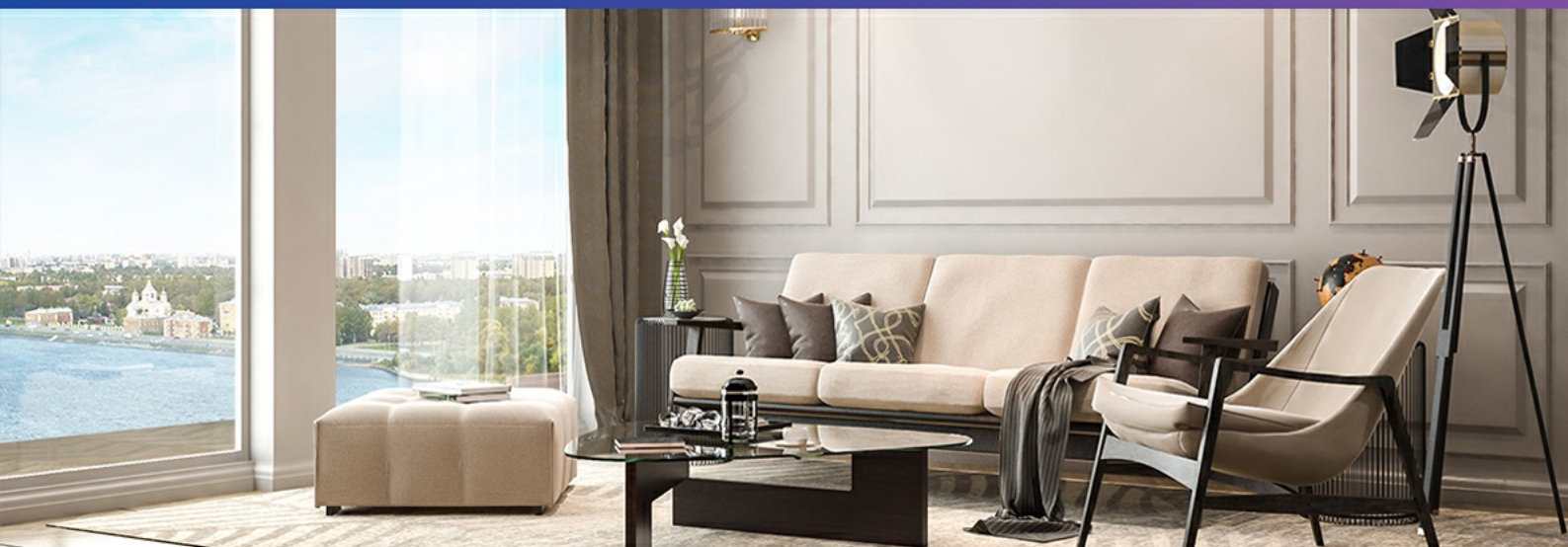
общенациональная  
сеть продаж

**7,9** МЛН М<sup>2</sup>

недвижимости введено  
в эксплуатацию

**350** ТЫСЯЧ  
ЧЕЛОВЕК

проживает в домах  
компании



## » ПЕРСОНАЛЬНОЕ ПРЕДЛОЖЕНИЕ

### Санкт-Петербург

8 (800) 511-54-71 (звонок по РФ бесплатный)

8 (812) 380-05-25

[lenspecsmu@etabngroup.com](mailto:lenspecsmu@etabngroup.com)

### Региональные представительства

8 (800) 333-05-25 (звонок по РФ бесплатный)

[region@etabngroup.com](mailto:region@etabngroup.com)



# ПЕТРОВСКАЯ ДОМИНАНТА

Жилой комплекс бизнес-класса на первой линии Невы, на берегу Петровского острова.

Квартиры в «Петровской Доминанте» — это сочетание престижного жилья в историческом центре города с гармонией природы и возможностью наслаждаться красотой Петербурга на собственной террасе.

📍 ПЕТРОВСКАЯ КОСА, 7/2



## ПРЕИМУЩЕСТВА ПРОЕКТА

- Всего 365 квартир в комплексе
- Свободные классические и европланировки, широкий выбор планировок: от однокомнатных, до семикомнатных
- Видовые квартиры
- Собственные террасы и зимние сады, квартиры с окнами в ванных и гардеробных
- Круглосуточная охрана и системы видеонаблюдения
- Высота потолков от 3 до 3,5 м
- Собственный детский сад на 90 мест
- Подземный паркинг



## МЕСТОПОЛОЖЕНИЕ

- 10 минут езды до исторического центра делового Петербурга
- 3 станции метро в пешей доступности: «Крестовский Остров», «Чкаловская» и «Спортивная»
- 35 минут до аэропорта Пулково
- 10 минут до ближайшего выезда на Западный скоростной диаметр
- В непосредственной близости расположены изысканные рестораны и места элитного шоппинга

**ЭТАЛОН**

Санкт-Петербург

8 (800) 511-54-71 (звонок по РФ бесплатный)

[lenspecsmu@etalongroup.com](mailto:lenspecsmu@etalongroup.com)

Региональные представительства

8 (800) 333-05-25 (звонок по РФ бесплатный)

[region@etalongroup.com](mailto:region@etalongroup.com)

## Однокомнатная № 194

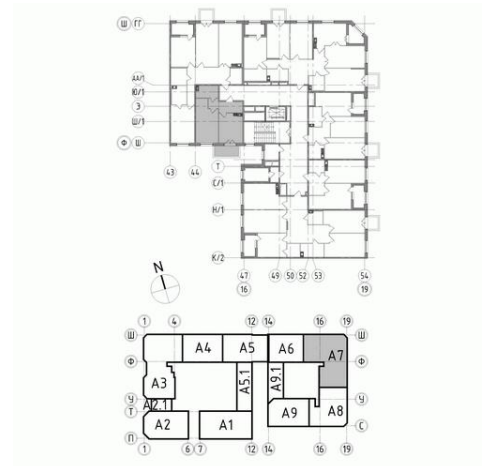
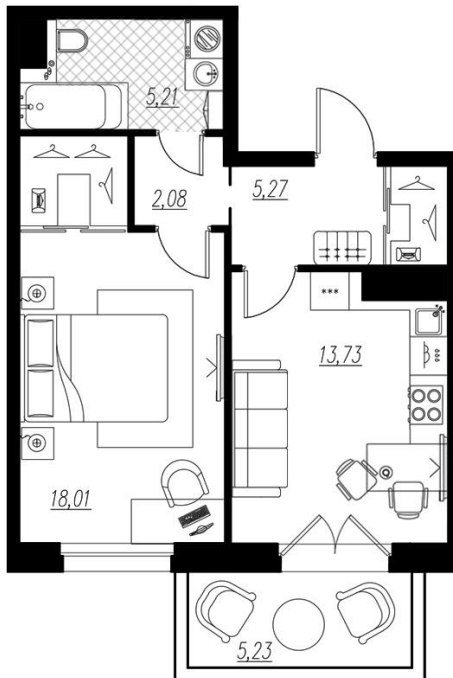
Дом сдан

Общая площадь	Этаж	Корпус
<b>46,50 м<sup>2</sup></b>	<b>8</b>	<b>ЖК «Петровская Доминанта», корпус А</b>
Кухня	Отделка	Секция
<b>13,90 м<sup>2</sup></b>	<b>Без отделки</b>	<b>Секция А7</b>

Цена при 100% оплате  
**21 244 590 Р**

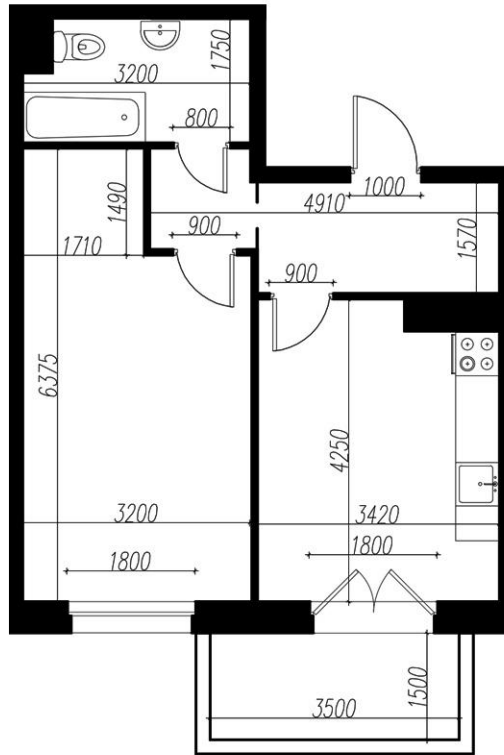
Цена по прайсу  
**21 244 590 Р**

Предложение актуально на 06.12.2022, 10:45



*Предложение не является публичной офертой, размеры являются приблизительными и могут отличаться от фактических.*

- Классическая планировка 1-комнатной квартиры.
- Просторная кухня-столовая удобно расположена сразу при входе в квартиру.
- В прихожей предусмотрено специальное место для мебели.
- Большая жилая комната с выделенным в нише местом под помещение гардероба.
- Функциональный санузел, где можно удобно разместить всю нужную сантехнику.



*Предложение не является публичной офертой, размеры являются приблизительными и могут отличаться от фактических.*

1.	Холл	7,40 м <sup>2</sup>
2.	Кухня	13,90 м <sup>2</sup>
3.	комната	18,20 м <sup>2</sup>
4.	Совмещенный санузел	5,40 м <sup>2</sup>
5.	балкон	5,33 м <sup>2</sup>