

ЭТАЛОН

ОДИН ИЗ КРУПНЕЙШИХ И НАДЕЖНЫХ
ДЕВЕЛОПЕРОВ РОССИИ

35 ЛЕТ

успешной работы
на рынке
недвижимости России

59 ГОРОДОВ
РОССИИ

общенациональная
сеть продаж

7,9 МЛН М²

недвижимости введено
в эксплуатацию

350 ТЫСЯЧ
ЧЕЛОВЕК

проживает в домах
компании



» ПЕРСОНАЛЬНОЕ ПРЕДЛОЖЕНИЕ

Санкт-Петербург

8 (800) 511-54-71 (звонок по РФ бесплатный)

8 (812) 380-05-25

lenspecsmu@etabongroup.com

Региональные представительства

8 (800) 333-05-25 (звонок по РФ бесплатный)

region@etabongroup.com

ПЕТРОВСКАЯ ДОМИНАНТА

Жилой комплекс бизнес-класса на первой линии Невы, на берегу Петровского острова.

Квартиры в «Петровской Доминанте» — это сочетание престижного жилья в историческом центре города с гармонией природы и возможностью наслаждаться красотой Петербурга на собственной террасе.

📍 ПЕТРОВСКАЯ КОСА, 7/2



ПРЕИМУЩЕСТВА ПРОЕКТА

- Всего 365 квартир в комплексе
- Свободные классические и европланировки, широкий выбор планировок: от однокомнатных, до семикомнатных
- Видовые квартиры
- Собственные террасы и зимние сады, квартиры с окнами в ванных и гардеробных
- Круглосуточная охрана и системы видеонаблюдения
- Высота потолков от 3 до 3,5 м
- Собственный детский сад на 90 мест
- Подземный паркинг



МЕСТОПОЛОЖЕНИЕ

- 10 минут езды до исторического центра делового Петербурга
- 3 станции метро в пешей доступности: «Крестовский Остров», «Чкаловская» и «Спортивная»
- 35 минут до аэропорта Пулково
- 10 минут до ближайшего выезда на Западный скоростной диаметр
- В непосредственной близости расположены изысканные рестораны и места элитного шоппинга

ЭТАЛОН

Санкт-Петербург

8 (800) 511-54-71 (звонок по РФ бесплатный)

lenspecsmu@etalongroup.com

Региональные представительства

8 (800) 333-05-25 (звонок по РФ бесплатный)

region@etalongroup.com

Четырехкомнатная № 199

Дом сдан

Общая площадь	Этаж	Корпус
134,00 м²	8	ЖК «Петровская Доминанта», корпус А
Кухня	Отделка	Секция
20,00 м²	Без отделки	Секция А7

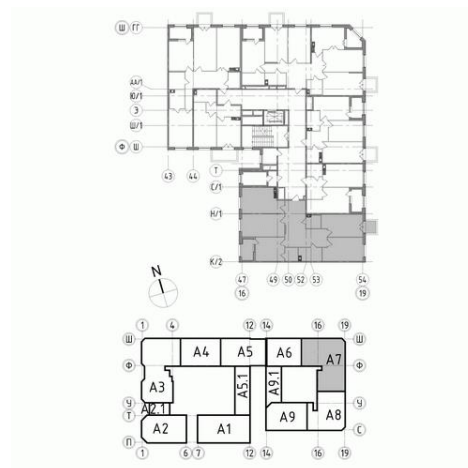
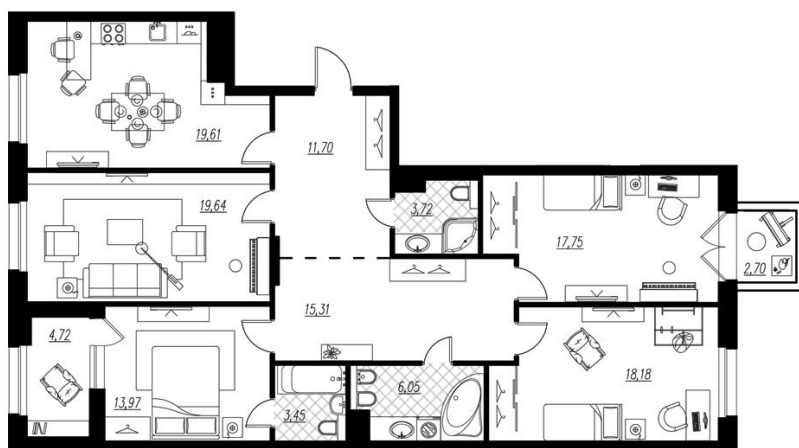
Цена при 100% оплате

49 266 570 Р

Цена по прайсу

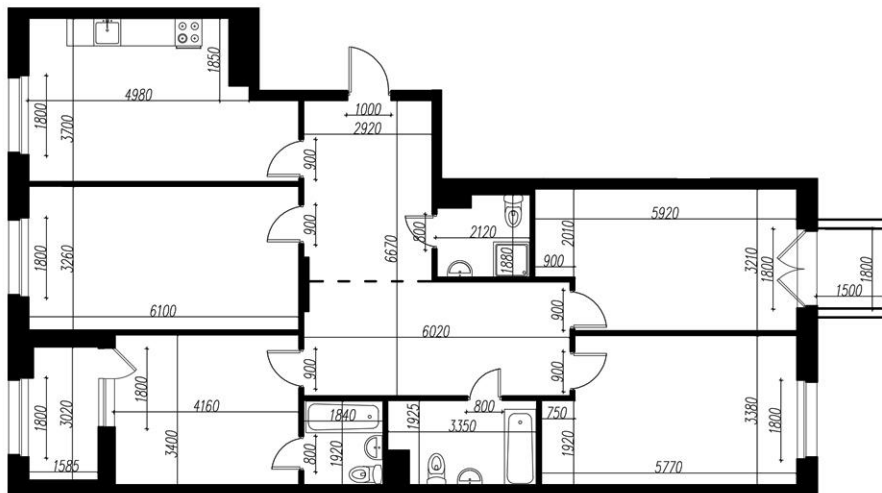
49 266 570 Р

Предложение актуально на 06.12.2022, 10:26



Предложение не является публичной офертой, размеры являются приблизительными и могут отличаться от фактических.

- Удобная 2-сторонняя планировка – для комфорта большой семьи.
- Большая входная зона с местом для мебели прихожей и функциональным гостевым санузлом, который также можно частично использовать как хозяйственное помещение (постирочную).
- Грамотное расположение общей просторной кухни-гостиной вблизи входа в квартиру.
- Возможность создания общего гостевого пространства с присоединением к кухне-столовой соседней комнаты – как отдельной гостиной.
- Возможность организации до трёх – четырёх спален.
- Мастер-спальня (спальня родителей) с внутренним доступом в приватный санузел и выходом на лоджию.
- Две другие спальни с окнами в тихий дворик удалены от входа и шумной гостиной. Здесь может быть организована детская территория. Обе они с выделенными нишами под гардеробы. В зоне этих спален также предусмотрена ещё одна дополнительная ванная комната.
- Одна из детских спален – с выходом на балкон.



Предложение не является публичной офертой, размеры являются приблизительными и могут отличаться от фактических.

1. Холл	27,30 м ²	11. балкон	2,67 м ²
2. Кухня	20,00 м ²		
3. комната	19,90 м ²		
4. комната	14,20 м ²		
5. комната	17,90 м ²		
6. комната	18,40 м ²		
7. Совмещенный санузел	6,00 м ²		
8. Совмещенный санузел	3,40 м ²		
9. Совмещенный санузел	3,80 м ²		
10. Лоджия	4,60 м ²		