

# ЭТАЛОН

ОДИН ИЗ КРУПНЕЙШИХ И НАДЕЖНЫХ  
ДЕВЕЛОПЕРОВ РОССИИ

**35** ЛЕТ

успешной работы  
на рынке  
недвижимости России

**59** ГОРОДОВ  
РОССИИ

общенациональная  
сеть продаж

**7,9** МЛН М<sup>2</sup>

недвижимости введено  
в эксплуатацию

**350** ТЫСЯЧ  
ЧЕЛОВЕК

проживает в домах  
компании



## » ПЕРСОНАЛЬНОЕ ПРЕДЛОЖЕНИЕ

### Санкт-Петербург

8 (800) 511-54-71 (звонок по РФ бесплатный)

8 (812) 380-05-25

[lenspecsmu@etabongroup.com](mailto:lenspecsmu@etabongroup.com)

### Региональные представительства

8 (800) 333-05-25 (звонок по РФ бесплатный)

[region@etabongroup.com](mailto:region@etabongroup.com)



# ПЕТРОВСКАЯ ДОМИНАНТА

Жилой комплекс бизнес-класса на первой линии Невы, на берегу Петровского острова.

Квартиры в «Петровской Доминанте» — это сочетание престижного жилья в историческом центре города с гармонией природы и возможностью наслаждаться красотой Петербурга на собственной террасе.

📍 ПЕТРОВСКАЯ КОСА, 7/2



## ПРЕИМУЩЕСТВА ПРОЕКТА

- Всего 365 квартир в комплексе
- Свободные классические и европланировки, широкий выбор планировок: от однокомнатных, до семикомнатных
- Видовые квартиры
- Собственные террасы и зимние сады, квартиры с окнами в ванных и гардеробных
- Круглосуточная охрана и системы видеонаблюдения
- Высота потолков от 3 до 3,5 м
- Собственный детский сад на 90 мест
- Подземный паркинг



## МЕСТОПОЛОЖЕНИЕ

- 10 минут езды до исторического центра делового Петербурга
- 3 станции метро в пешей доступности: «Крестовский Остров», «Чкаловская» и «Спортивная»
- 35 минут до аэропорта Пулково
- 10 минут до ближайшего выезда на Западный скоростной диаметр
- В непосредственной близости расположены изысканные рестораны и места элитного шоппинга

**ЭТАЛОН**

Санкт-Петербург

8 (800) 511-54-71 (звонок по РФ бесплатный)

[lenspecsmu@etalongroup.com](mailto:lenspecsmu@etalongroup.com)

Региональные представительства

8 (800) 333-05-25 (звонок по РФ бесплатный)

[region@etalongroup.com](mailto:region@etalongroup.com)

## Трехкомнатная № 153

**Дом сдан**

Общая площадь	Этаж	Корпус
<b>111,10 м<sup>2</sup></b>	<b>7</b>	<b>ЖК «Петровская Доминанта», корпус А</b>
Кухня	Отделка	Секция
<b>21,10 м<sup>2</sup></b>	<b>Нет</b>	<b>Секция А6</b>

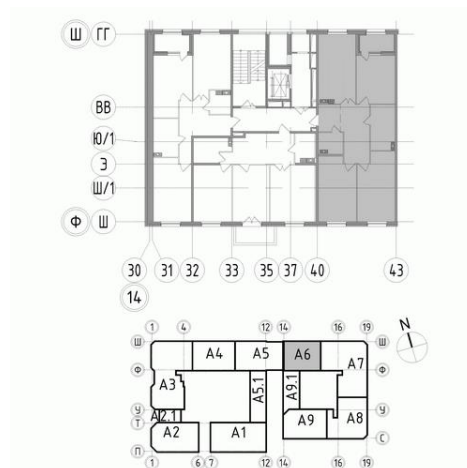
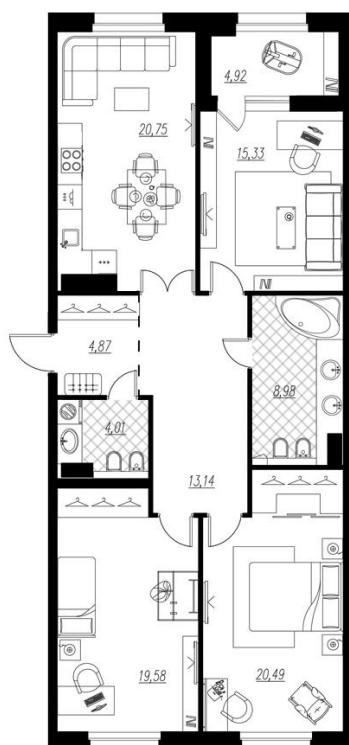
Цена при 100% оплате

**47 214 490 Р**

Цена по прайсу

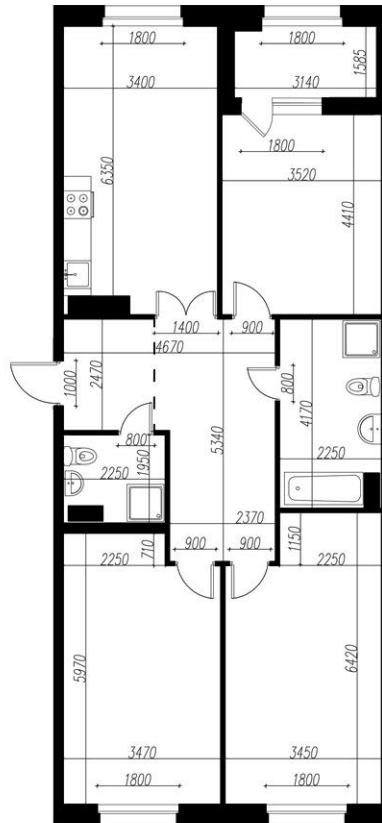
**47 214 490 Р**

Предложение актуально на 26.06.2022, 2:00



*Предложение не является публичной офертой, размеры являются приблизительными и могут отличаться от фактических.*

- Строгая классическая планировка квартиры с 2-сторонним расположением помещений.
- Большая европейская кухня-гостиная расположена при входе в квартиру, что очень удобно. Её конфигурация позволяет удобно разделить пространство на столовую и гостиную.
- Входной холл квартиры предусматривает много места для размещения мебели и систем хранения.
- Квартира предусматривает организацию до трёх спален. Одна из спален имеет выход на лоджию.
- Вблизи спален запроектирована большая совмещённая ванная комната.
- Помещения спален просторные, удобные для зонирования и расстановки мебели, а также имеют ниши для гардероба.



*Предложение не является публичной офертой, размеры являются приблизительными и могут отличаться от фактических.*

1.	Холл .....	<b>18,30 м<sup>2</sup></b>
2.	Кухня .....	<b>21,10 м<sup>2</sup></b>
3.	Комната .....	<b>15,50 м<sup>2</sup></b>
4.	Комната .....	<b>19,80 м<sup>2</sup></b>
5.	Комната .....	<b>20,70 м<sup>2</sup></b>
6.	Совмещенный санузел .....	<b>9,00 м<sup>2</sup></b>
7.	Совмещенный санузел .....	<b>4,20 м<sup>2</sup></b>
8.	Лоджия .....	<b>5,00 м<sup>2</sup></b>