

35 ЛЕТ

успешной работы
на рынке
недвижимости России

59 ГОРОДОВ
РОССИИ

общенациональная
сеть продаж

7,9 МЛН М²

недвижимости введено
в эксплуатацию

350 ТЫСЯЧ
ЧЕЛОВЕК

проживает в домах
компании



» ПЕРСОНАЛЬНОЕ ПРЕДЛОЖЕНИЕ

Санкт-Петербург

8 (800) 511-54-71 (звонок по РФ бесплатный)

8 (812) 380-05-25

lenspecsmu@etabongroup.com

Региональные представительства

8 (800) 333-05-25 (звонок по РФ бесплатный)

region@etabongroup.com

ПЕТРОВСКАЯ ДОМИНАНТА

Жилой комплекс бизнес-класса на первой линии Невы, на берегу Петровского острова.

Квартиры в «Петровской Доминанте» — это сочетание престижного жилья в историческом центре города с гармонией природы и возможностью наслаждаться красотой Петербурга на собственной террасе.

📍 ПЕТРОВСКАЯ КОСА, 7/2



ПРЕИМУЩЕСТВА ПРОЕКТА

- Всего 365 квартир в комплексе
- Свободные классические и европланировки, широкий выбор планировок: от однокомнатных, до семикомнатных
- Видовые квартиры
- Собственные террасы и зимние сады, квартиры с окнами в ванных и гардеробных
- Круглосуточная охрана и системы видеонаблюдения
- Высота потолков от 3 до 3,5 м
- Собственный детский сад на 90 мест
- Подземный паркинг



МЕСТОПОЛОЖЕНИЕ

- 10 минут езды до исторического центра делового Петербурга
- 3 станции метро в пешей доступности: «Крестовский Остров», «Чкаловская» и «Спортивная»
- 35 минут до аэропорта Пулково
- 10 минут до ближайшего выезда на Западный скоростной диаметр
- В непосредственной близости расположены изысканные рестораны и места элитного шоппинга

ЭТАЛОН

Санкт-Петербург

8 (800) 511-54-71 (звонок по РФ бесплатный)

lenspecsmu@etalongroup.com

Региональные представительства

8 (800) 333-05-25 (звонок по РФ бесплатный)

region@etalongroup.com

Трехкомнатная № 210

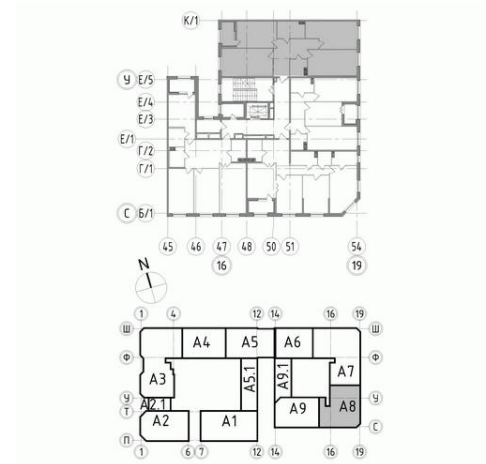
Дом сдан

Общая площадь	Этаж	Корпус
112,60 м²	3	ЖК «Петровская Доминанта», корпус А
Кухня	Отделка	Секция
20,60 м²	Нет	Секция А8

Цена при 100% оплате
37 654 490 Р

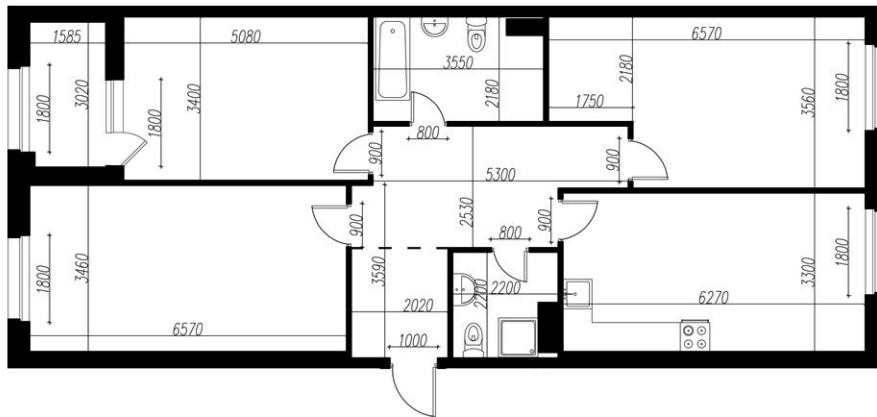
Цена по прайсу
37 654 490 Р

Предложение актуально на 26.06.2022, 1:13



Предложение не является публичной офертой, размеры являются приблизительными и могут отличаться от фактических.

- Классическая 2-сторонняя планировка квартиры.
- Большая европейская кухня-гостиная более 20 м² расположена рядом с входом в квартиру, что очень удобно. Её конфигурация позволяет удобно разделить пространство на столовую и гостиную.
- Входной холл квартиры предусматривает наличие большого гостевого санузла (который также может использоваться как хозяйственное помещение, постирочная), много места для размещения мебели и систем хранения.
- Квартира предусматривает организацию до трёх спален. Одна из спален имеет выход на лоджию. Другая спальня имеет выделенную нишу под гардероб.
- Помещения спален просторные, удобные для зонирования и расстановки мебели.
- Вблизи спален запроектирована большая совмещённая ванная комната.



Предложение не является публичной офертой, размеры являются приблизительными и могут отличаться от фактических.

1.	Холл	16,90 м ²
2.	Кухня	20,60 м ²
3.	Комната	20,90 м ²
4.	Комната	22,70 м ²
5.	Комната	17,30 м ²
6.	Совмещенный санузел	7,40 м ²
7.	Совмещенный санузел	4,40 м ²
8.	Лоджия	4,80 м ²