

ЭТАЛОН

ОДИН ИЗ КРУПНЕЙШИХ И НАДЕЖНЫХ
ДЕВЕЛОПЕРОВ РОССИИ

35 ЛЕТ

успешной работы
на рынке
недвижимости России

59 ГОРОДОВ
РОССИИ

общенациональная
сеть продаж

7,9 МЛН М²

недвижимости введено
в эксплуатацию

350 ТЫСЯЧ
ЧЕЛОВЕК

проживает в домах
компании



» ПЕРСОНАЛЬНОЕ ПРЕДЛОЖЕНИЕ

Санкт-Петербург

8 (800) 511-54-71 (звонок по РФ бесплатный)

8 (812) 380-05-25

lenspecsmu@etabngroup.com

Региональные представительства

8 (800) 100-61-85 (звонок по РФ бесплатный)

region@etabngroup.com

ПЕТРОВСКАЯ ДОМИНАНТА

Жилой комплекс бизнес-класса на первой линии Невы, на берегу Петровского острова.

Квартиры в «Петровской Доминанте» — это сочетание престижного жилья в историческом центре города с гармонией природы и возможностью наслаждаться красотой Петербурга на собственной террасе.

📍 ПЕТРОВСКАЯ КОСА, 7/2



ПРЕИМУЩЕСТВА ПРОЕКТА

- Всего 365 квартир в комплексе
- Свободные классические и европланировки, широкий выбор планировок: от однокомнатных, до семикомнатных
- Видовые квартиры
- Собственные террасы и зимние сады, квартиры с окнами в ванных и гардеробных
- Круглосуточная охрана и системы видеонаблюдения
- Высота потолков от 3 до 3,5 м
- Собственный детский сад на 90 мест
- Подземный паркинг



МЕСТОПОЛОЖЕНИЕ

- 10 минут езды до исторического центра делового Петербурга
- 3 станции метро в пешей доступности: «Крестовский Остров», «Чкаловская» и «Спортивная»
- 35 минут до аэропорта Пулково
- 10 минут до ближайшего выезда на Западный скоростной диаметр
- В непосредственной близости расположены изысканные рестораны и места элитного шоппинга

ЭТАЛОН

Санкт-Петербург

8 (800) 511-54-71 (звонок по РФ бесплатный)

lenspecsmu@etalongroup.com

Региональные представительства

8 (800) 100-61-85 (звонок по РФ бесплатный)

region@etalongroup.com

Четырехкомнатная № 362

Дом сдан

Общая площадь	Этаж	Корпус
192,00 м²	6	ЖК «Петровская Доминанта», корпус В
Кухня	Отделка	Секция
39,00 м²	Без отделки	Секция В3

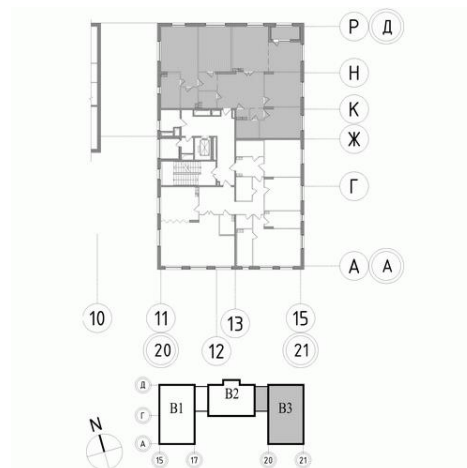
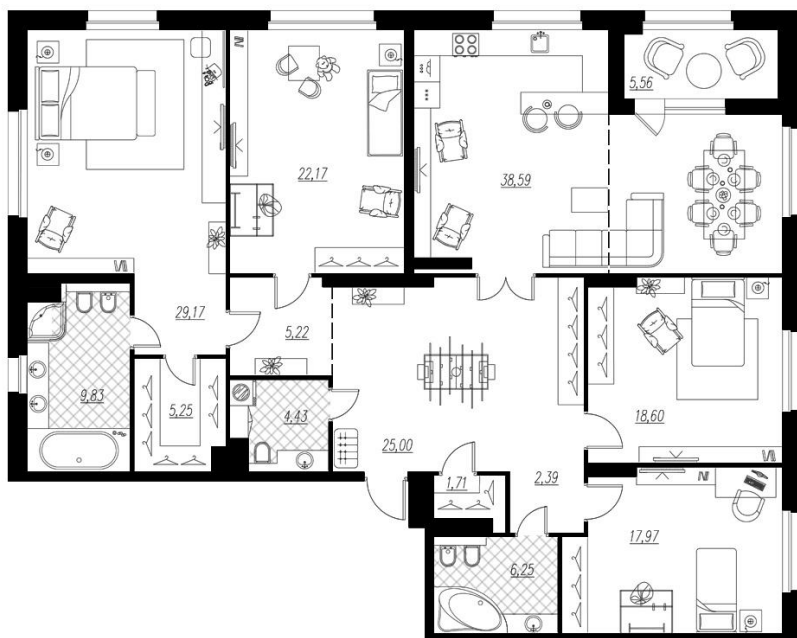
Цена при 100% оплате

83 307 660 Р

Цена по прайсу

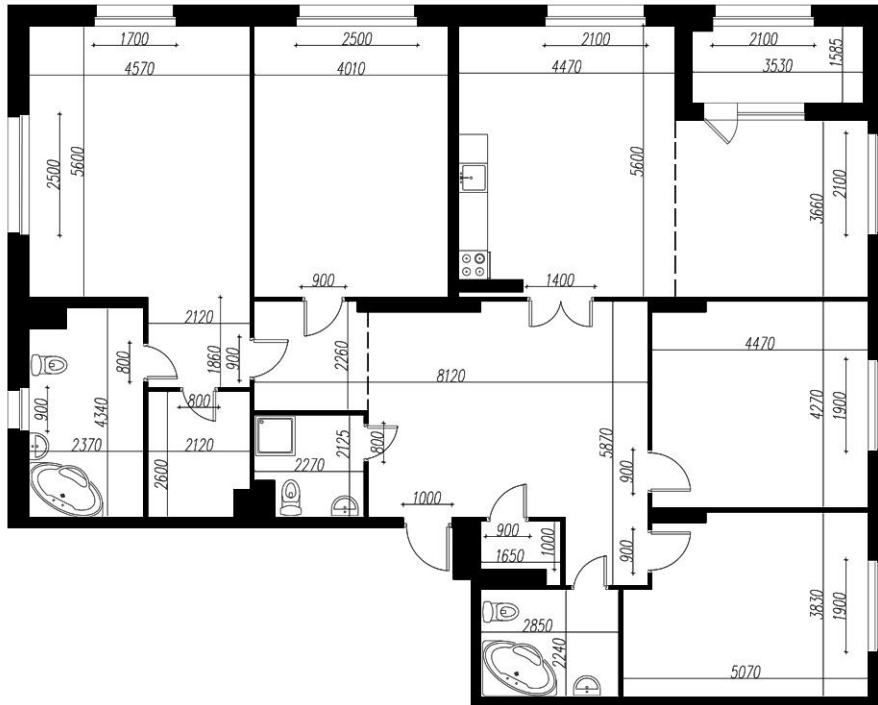
83 307 660 Р

Предложение актуально на 28.01.2023, 15:22



Предложение не является публичной офертой, размеры являются приблизительными и могут отличаться от фактических.

- Просторная семейная квартира с окнами на три стороны света.
- Планировка располагает четырьмя жилыми комнатами (спальнями), которые по желанию владельцев могут быть использованы по разному назначению. То есть могут быть реализованы несколько семейных сценариев либо квартира может быть адаптирована с течением времени под меняющиеся потребности семьи.
- Большое общее пространство квартиры начинается с парадной входной зоны – холла, оборудованного кладовой и большим гостевым санузлом, являющимся полноценной ванной комнатой. В таком санузле по желанию может быть организован и хозяйственный блок со стиральной машиной или ванная комната с душевой кабиной.
- Объединённая кухня-гостиная площадью более 38 м² с тремя окнами и двусторонним обзором имеет также выход на остеклённую лоджию и отлично зонирована на столовую часть и зону отдыха с диванами и ТВ.
- Две ближайшие к холлу и гостиной жилые комнаты (спальни) могут быть использованы также как кабинет-библиотека, как гостевая спальня или комната няни, как игровая/учебная комната для детей.
- Приватное пространство отлично делится на две половины – взрослую и детскую. Слева от входа – территория взрослых: мастер-спальня с большой ванной комнатой с окном и гардеробной и спальня-кабинет. Справа от входа – детские спальни со своей ванной комнатой, одна из которых может быть комнатой няни или игровой.



Предложение не является публичной офертой, размеры являются приблизительными и могут отличаться от фактических.

1. Холл	32,90 м²	11. Совмещенный санузел	6,20 м²
2. Совмещенный санузел	4,60 м²	12. гардеробная	1,90 м²
3. гардеробная	5,40 м²		
4. Совмещенный санузел	10,10 м²		
5. комната	29,60 м²		
6. комната	22,40 м²		
7. Кухня-столовая	39,00 м²		
8. Лоджия	5,60 м²		
9. комната	18,90 м²		
10. комната	18,20 м²		