

ЭТАЛОН

ОДИН ИЗ КРУПНЕЙШИХ И НАДЕЖНЫХ
ДЕВЕЛОПЕРОВ РОССИИ

35 ЛЕТ

успешной работы
на рынке
недвижимости России

59 ГОРОДОВ
РОССИИ

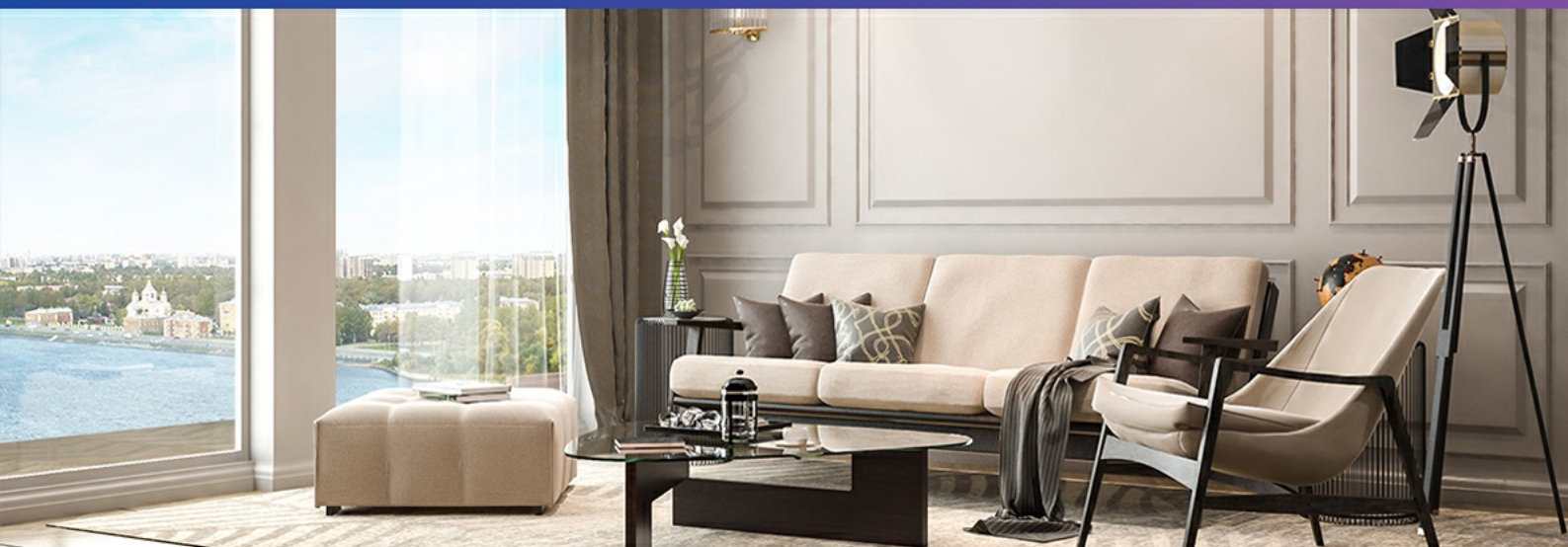
общенациональная
сеть продаж

7,9 МЛН М²

недвижимости введено
в эксплуатацию

350 ТЫСЯЧ
ЧЕЛОВЕК

проживает в домах
компании



» ПЕРСОНАЛЬНОЕ ПРЕДЛОЖЕНИЕ

Санкт-Петербург

8 (800) 511-54-71 (звонок по РФ бесплатный)

8 (812) 380-05-25

lenspecsmu@etabngroup.com

Региональные представительства

8 (800) 333-05-25 (звонок по РФ бесплатный)

region@etabngroup.com

ПЕТРОВСКАЯ ДОМИНАНТА

Жилой комплекс бизнес-класса на первой линии Невы, на берегу Петровского острова.

Квартиры в «Петровской Доминанте» — это сочетание престижного жилья в историческом центре города с гармонией природы и возможностью наслаждаться красотой Петербурга на собственной террасе.

📍 ПЕТРОВСКАЯ КОСА, 7/2



ПРЕИМУЩЕСТВА ПРОЕКТА

- Всего 365 квартир в комплексе
- Свободные классические и европланировки, широкий выбор планировок: от однокомнатных, до семикомнатных
- Видовые квартиры
- Собственные террасы и зимние сады, квартиры с окнами в ванных и гардеробных
- Круглосуточная охрана и системы видеонаблюдения
- Высота потолков от 3 до 3,5 м
- Собственный детский сад на 90 мест
- Подземный паркинг



МЕСТОПОЛОЖЕНИЕ

- 10 минут езды до исторического центра делового Петербурга
- 3 станции метро в пешей доступности: «Крестовский Остров», «Чкаловская» и «Спортивная»
- 35 минут до аэропорта Пулково
- 10 минут до ближайшего выезда на Западный скоростной диаметр
- В непосредственной близости расположены изысканные рестораны и места элитного шоппинга

ЭТАЛОН

Санкт-Петербург

8 (800) 511-54-71 (звонок по РФ бесплатный)

lenspecsmu@etalongroup.com

Региональные представительства

8 (800) 333-05-25 (звонок по РФ бесплатный)

region@etalongroup.com

Четырехкомнатная № 365

Дом сдан

Общая площадь	Этаж	Корпус
207,00 м²	7	ЖК «Петровская Доминанта», корпус В
Кухня	Отделка	Секция
19,20 м²	Нет	Секция В3

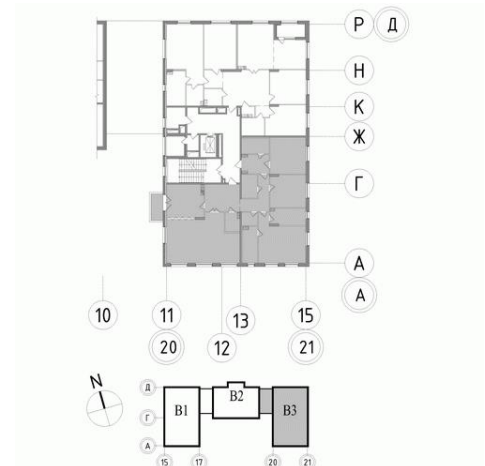
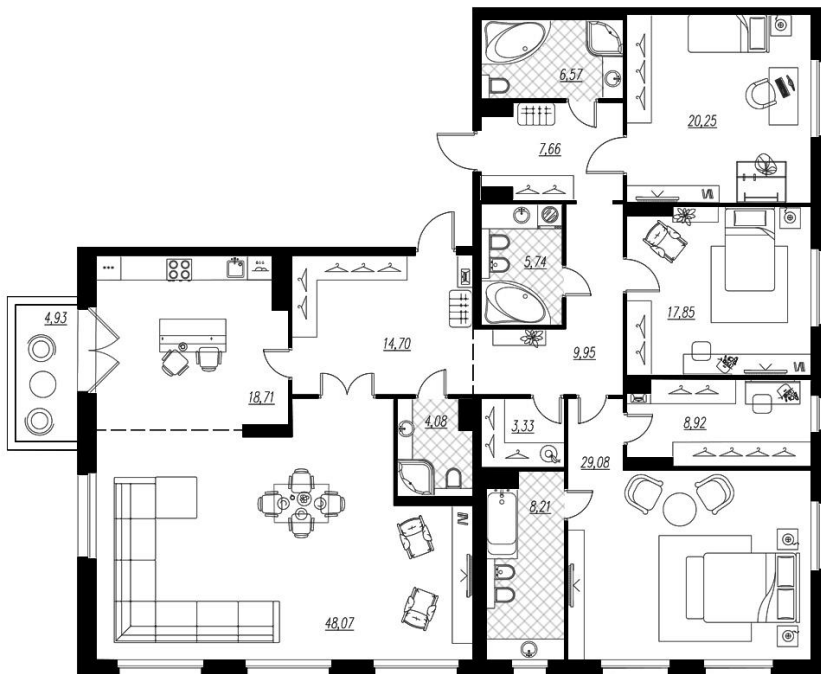
Цена при 100% оплате

112 757 110 Р

Цена по прайсу

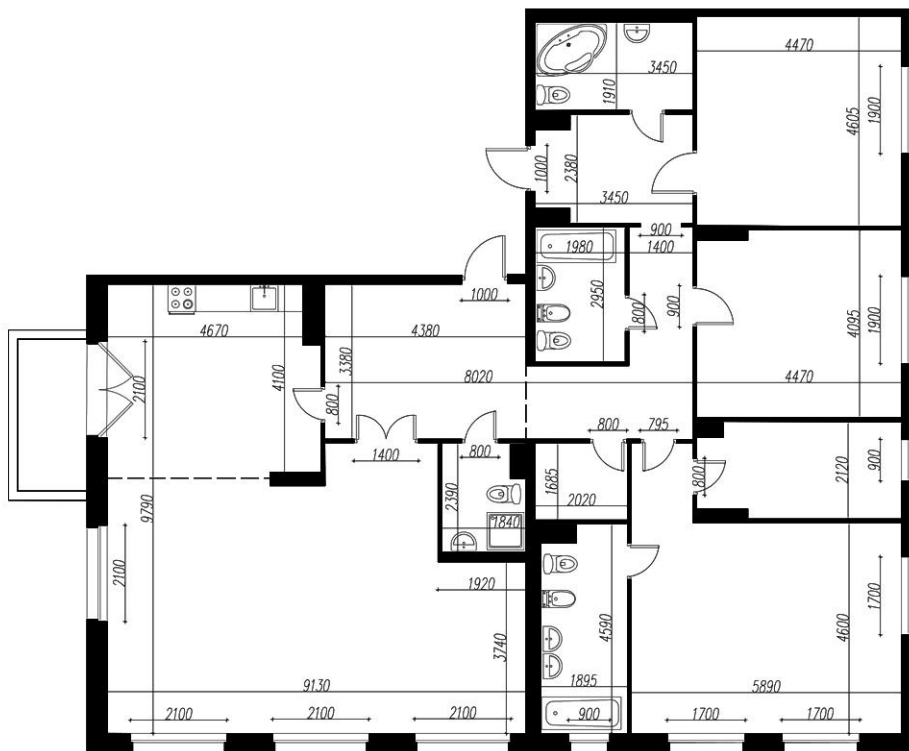
112 757 110 Р

Предложение актуально на 14.08.2022, 7:08



Предложение не является публичной офертой, размеры являются приблизительными и могут отличаться от фактических.

- Квартира выходит на три стороны света, имеет два входа и даже может быть разделена на две полноценные квартиры!
- Она чётко зонирована на приватную зону трёх спален (каждая со своей ванной комнатой) и общую гостевую зону, вблизи входного холла с гостевым санузлом.
- В прихожей предусмотрены места для размещения мебели для хранения верхней одежды.
- Просторная светлая кухня-столовая имеет выход на балкон, а также может быть обособлена или объединена с большой парадной гостиной площадью 48 м² по желанию владельцев.
- В гостиной четыре окна с двусторонним обзором, а её пространство можно удобно разделить на функциональные зоны. Здесь можно по вечерам встречаться всей семьёй или принимать много гостей, отмечать праздники или играть на рояле.
- Большая мастер-спальня площадью 29 м² с собственной просторной ванной комнатой с окном и отдельной гардеробной.
- Две другие спальни также рядом имеют свои ванные комнаты. Одна из спален, самая обособленная в доме, находится рядом с вторым входом в квартиру и идеальна для взрослого ребёнка или пожилого родственника, у которых может быть уклад жизни, отличающийся от остальной семьи.
- В зоне спален также есть отдельное помещение кладовой или хозблока, куда можно поместить, например, дополнительный холодильник и стеллажи для хранения.



Предложение не является публичной офертой, размеры являются приблизительными и могут отличаться от фактических.

1. Холл	24,80 м ²	11. Комната	20,40 м ²
2. Кухня	19,20 м ²	12. Совмещенный санузел	6,40 м ²
3. Балкон	5,00 м ²	13. Прихожая	7,90 м ²
4. Комната	48,80 м ²	14. Совмещенный санузел	5,80 м ²
5. Совмещенный санузел	4,10 м ²		
6. Постирочная	3,30 м ²		
7. Комната	29,50 м ²		
8. Совмещенный санузел	8,20 м ²		
9. Гардеробная	9,10 м ²		
10. Комната	18,00 м ²		