

ЭТАЛОН

ОДИН ИЗ КРУПНЕЙШИХ И НАДЕЖНЫХ
ДЕВЕЛОПЕРОВ РОССИИ

35 ЛЕТ

успешной работы
на рынке
недвижимости России

59 ГОРОДОВ
РОССИИ

общенациональная
сеть продаж

7,9 МЛН М²

недвижимости введено
в эксплуатацию

350 ТЫСЯЧ
ЧЕЛОВЕК

проживает в домах
компании



» ПЕРСОНАЛЬНОЕ ПРЕДЛОЖЕНИЕ

Санкт-Петербург

8 (800) 511-54-71 (звонок по РФ бесплатный)

8 (812) 380-05-25

lenspecsmu@etabongroup.com

Региональные представительства

8 (800) 333-05-25 (звонок по РФ бесплатный)

region@etabongroup.com

ПЕТРОВСКАЯ ДОМИНАНТА

Жилой комплекс бизнес-класса на первой линии Невы, на берегу Петровского острова.

Квартиры в «Петровской Доминанте» — это сочетание престижного жилья в историческом центре города с гармонией природы и возможностью наслаждаться красотой Петербурга на собственной террасе.

📍 ПЕТРОВСКАЯ КОСА, 7/2



ПРЕИМУЩЕСТВА ПРОЕКТА

- Всего 365 квартир в комплексе
- Свободные классические и европланировки, широкий выбор планировок: от однокомнатных, до семикомнатных
- Видовые квартиры
- Собственные террасы и зимние сады, квартиры с окнами в ванных и гардеробных
- Круглосуточная охрана и системы видеонаблюдения
- Высота потолков от 3 до 3,5 м
- Собственный детский сад на 90 мест
- Подземный паркинг



МЕСТОПОЛОЖЕНИЕ

- 10 минут езды до исторического центра делового Петербурга
- 3 станции метро в пешей доступности: «Крестовский Остров», «Чкаловская» и «Спортивная»
- 35 минут до аэропорта Пулково
- 10 минут до ближайшего выезда на Западный скоростной диаметр
- В непосредственной близости расположены изысканные рестораны и места элитного шоппинга

ЭТАЛОН

Санкт-Петербург

8 (800) 511-54-71 (звонок по РФ бесплатный)

lenspecsmu@etalongroup.com

Региональные представительства

8 (800) 333-05-25 (звонок по РФ бесплатный)

region@etalongroup.com

Трехкомнатная № 268

Дом сдан

Общая площадь	Этаж	Корпус
129,80 м²	4	ЖК «Петровская Доминанта», корпус Б
Кухня	Отделка	Секция
23,60 м²	Нет	Секция Б1

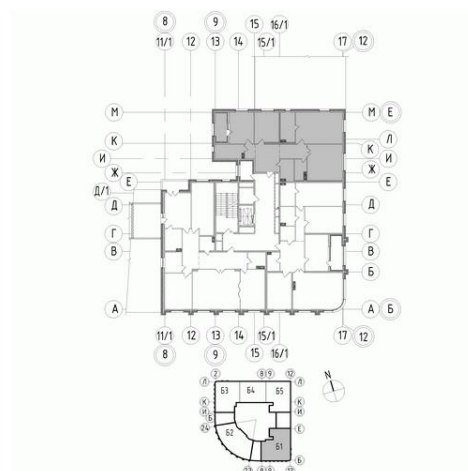
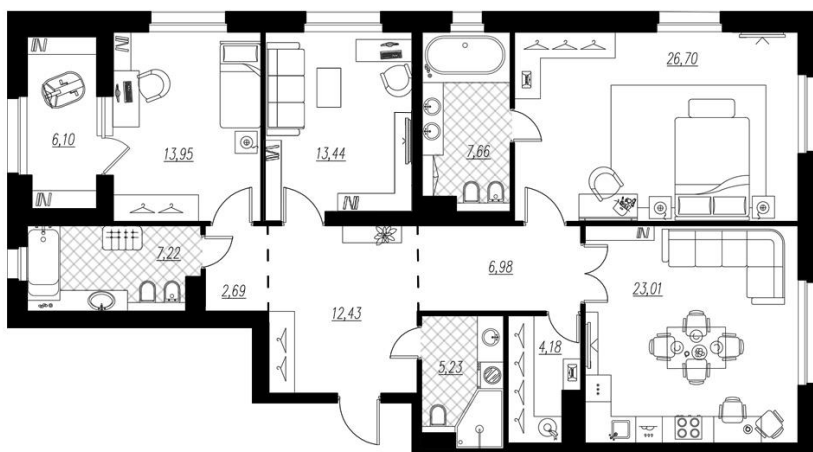
Цена при 100% оплате

47 661 820 Р

Цена по прайсу

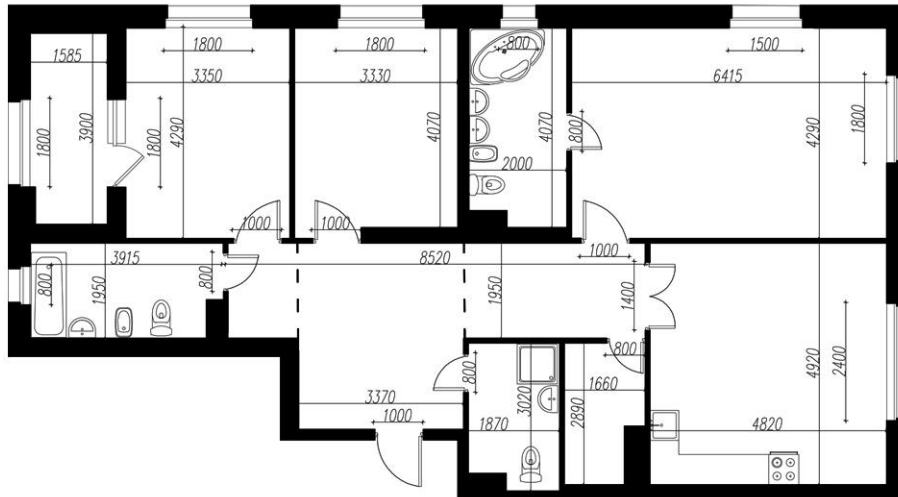
47 661 820 Р

Предложение актуально на 26.06.2022, 1:12



Предложение не является публичной офертой, размеры являются приблизительными и могут отличаться от фактических.

- Семейный тип планировки – три жилые комнаты-спальни.
- Уютная кухня-гостиная, а также просторный холл с местом под размещение мебели прихожей формируют общую гостевую зону квартиры.
- Рядом с кухней-гостиной помещение кладовой, где можно разместить стеллажи для хранения вещей или продуктов, дополнительный холодильник и т. д.
- Гостевой санузел при входе в квартиру – по площади полноценная ванная комната, но как альтернатива здесь также можно разместить хоз. блок с постирочной.
- Большая мастер-спальня площадью более 26 м² с двумя окнами и собственной ванной комнатой с окном. Здесь достаточно места для мебели и гардероба.
- Комната напротив входа в квартиру может стать как гостевой спальней, так и кабинетом-библиотекой.
- Самая удалённая и приватная спальня с окном во двор и выходом на уютную лоджию также имеет рядом большую ванную комнату с окном, которая при желании может быть присоединена к комнате. В этом случае появится вторая мастер-спальня. Она идеальна для тихой детской зоны.



Предложение не является публичной офертой, размеры являются приблизительными и могут отличаться от фактических.

1.	Холл	22,80 м ²
2.	Совмещенный санузел	7,50 м ²
3.	Комната	14,20 м ²
4.	Лоджия	6,20 м ²
5.	Комната	13,80 м ²
6.	Комната	27,40 м ²
7.	Совмещенный санузел	7,70 м ²
8.	Кухня	23,60 м ²
9.	Постирочная	4,30 м ²
10.	Совмещенный санузел	5,40 м ²