

35 ЛЕТ

успешной работы
на рынке
недвижимости России

59 ГОРОДОВ
РОССИИ

общенациональная
сеть продаж

7,9 МЛН М²

недвижимости введено
в эксплуатацию

350 ТЫСЯЧ
ЧЕЛОВЕК

проживает в домах
компании



» ПЕРСОНАЛЬНОЕ ПРЕДЛОЖЕНИЕ

Санкт-Петербург

8 (800) 511-54-71 (звонок по РФ бесплатный)

8 (812) 380-05-25

lenspecsmu@etabngroup.com

Региональные представительства

8 (800) 333-05-25 (звонок по РФ бесплатный)

region@etabngroup.com

ПЕТРОВСКАЯ ДОМИНАНТА

Жилой комплекс бизнес-класса на первой линии Невы, на берегу Петровского острова.

Квартиры в «Петровской Доминанте» — это сочетание престижного жилья в историческом центре города с гармонией природы и возможностью наслаждаться красотой Петербурга на собственной террасе.

📍 ПЕТРОВСКАЯ КОСА, 7/2



ПРЕИМУЩЕСТВА ПРОЕКТА

- Всего 365 квартир в комплексе
- Свободные классические и европланировки, широкий выбор планировок: от однокомнатных, до семикомнатных
- Видовые квартиры
- Собственные террасы и зимние сады, квартиры с окнами в ванных и гардеробных
- Круглосуточная охрана и системы видеонаблюдения
- Высота потолков от 3 до 3,5 м
- Собственный детский сад на 90 мест
- Подземный паркинг



МЕСТОПОЛОЖЕНИЕ

- 10 минут езды до исторического центра делового Петербурга
- 3 станции метро в пешей доступности: «Крестовский Остров», «Чкаловская» и «Спортивная»
- 35 минут до аэропорта Пулково
- 10 минут до ближайшего выезда на Западный скоростной диаметр
- В непосредственной близости расположены изысканные рестораны и места элитного шоппинга

ЭТАЛОН

Санкт-Петербург

8 (800) 511-54-71 (звонок по РФ бесплатный)

lenspecsmu@etalongroup.com

Региональные представительства

8 (800) 333-05-25 (звонок по РФ бесплатный)

region@etalongroup.com

Пятикомнатная № 280

Дом сдан

Общая площадь	Этаж	Корпус
260,30 м²	2	ЖК «Петровская Доминанта», корпус Б
Кухня	Отделка	Секция
28,00 м²	Нет	Секция Б2

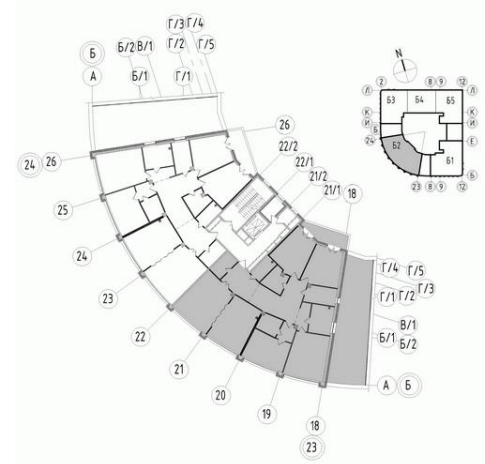
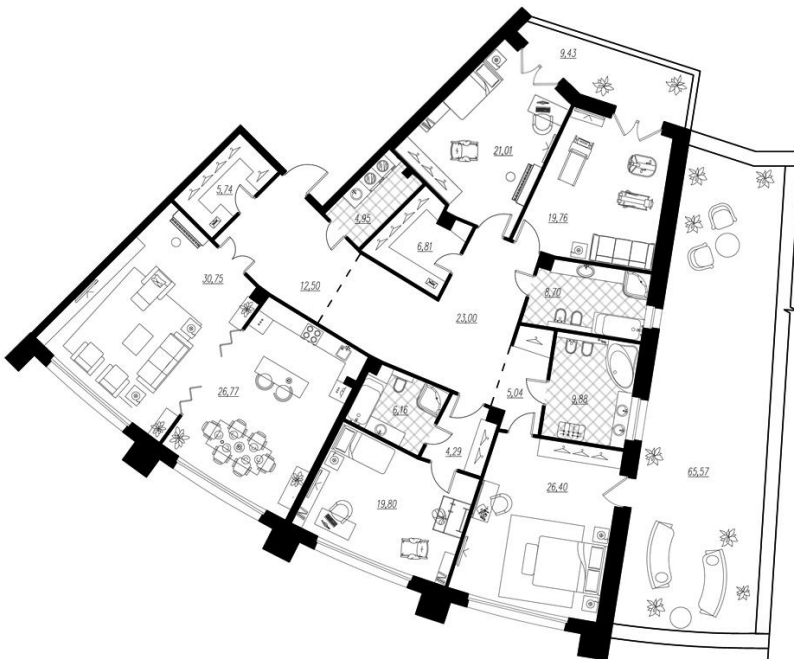
Цена при 100% оплате

116 770 050 Р

Цена по прайсу

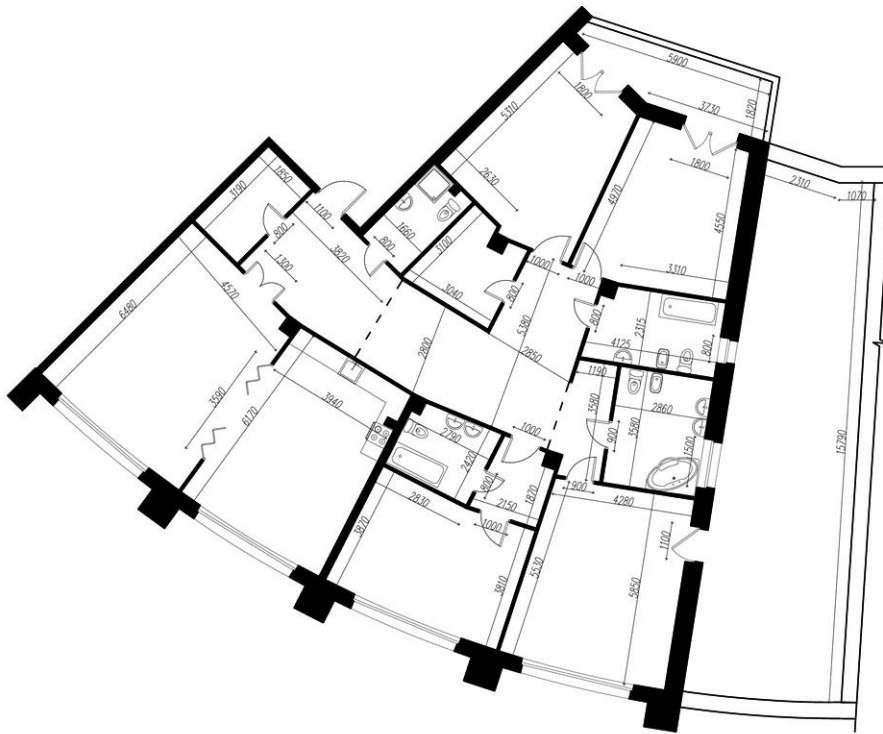
116 770 050 Р

Предложение актуально на 26.06.2022, 1:24



Предложение не является публичной офертой, размеры являются приблизительными и могут отличаться от фактических.

- Уникальная планировка с террасой-патио на 2-м этаже.
- Квартира в самой видовой части корпуса Б. Пожалуй, лучшие видовые характеристики во всём ЖК. Большинство помещений имеет окна с видом на акваторию Малой Невы и панораму Финского залива.
- Эргономичная планировка – кухня и гостиная как общественная зона находятся при входе в квартиру. По желанию хозяев кухню с гостиной можно обособить как два помещения или объединить в единое пространство с двумя широкими окнами, где будет по вечерам уютно встречаться всей семьёй, принимать гостей и наслаждаться видом на Малую Неву.
- Все спальни спроектированы в отдельном приватном блоке.
- Две мастер-спальни со встроенными нишами для шкафов, одна с собственной ванной, вторая с собственной ванной с окном и просторной гардеробной.
- Наличие двух функциональных помещений кладовой и гардеробной (почти 6 и 7 м²) в зоне холла позволяет не беспокоиться о том, где хранить вещи.
- В зоне четырёх спален находятся три большие ваннные комнаты, причём две из них – с окнами. Есть возможность организовать две мастер-спальни.
- Каждая спальня уникальна. Одна из них – с видом на Неву. Две другие – с окнами в тихий двор и выходами на большую остеклённую лоджию. Ещё одна спальня имеет не только окно с видом на Неву, но и выход на большую террасу-патио.
- Терраса-патио – изюминка квартиры. Здесь можно оборудовать полноценную зону отдыха на свежем воздухе для всей семьи – небольшой садик, игровую площадку, мини-спортплощадку, зону отдыха с шезлонгами или летнюю столовую. Тёплыми вечерами здесь можно устраивать и семейные праздники – площадь это позволяет.



Предложение не является публичной офертой, размеры являются приблизительными и могут отличаться от фактических.

1. Холл	41,90 м ²	11. Комната	27,30 м ²
2. Гардеробная	5,90 м ²	12. Терраса	63,30 м ²
3. Совмещенный санузел	5,20 м ²	13. Совмещенный санузел	8,40 м ²
4. Комната	31,90 м ²	14. Комната	20,30 м ²
5. Кухня	28,00 м ²	15. Балкон	9,00 м ²
6. Постирочная	7,10 м ²	16. Комната	21,30 м ²
7. Коридор	4,40 м ²		
8. Совмещенный санузел	6,20 м ²		
9. Комната	20,50 м ²		
10. Совмещенный санузел	10,20 м ²		