

ЭТАЛОН

ОДИН ИЗ КРУПНЕЙШИХ И НАДЕЖНЫХ
ДЕВЕЛОПЕРОВ РОССИИ

35 ЛЕТ

успешной работы
на рынке
недвижимости России

59 ГОРОДОВ
РОССИИ

общенациональная
сеть продаж

7,9 МЛН М²

недвижимости введено
в эксплуатацию

350 ТЫСЯЧ
ЧЕЛОВЕК

проживает в домах
компании



» ПЕРСОНАЛЬНОЕ ПРЕДЛОЖЕНИЕ

Санкт-Петербург

8 (800) 511-54-71 (звонок по РФ бесплатный)

8 (812) 380-05-25

lenspecsmu@etabongroup.com

Региональные представительства

8 (800) 333-05-25 (звонок по РФ бесплатный)

region@etabongroup.com

ПЕТРОВСКАЯ ДОМИНАНТА

Жилой комплекс бизнес-класса на первой линии Невы, на берегу Петровского острова.

Квартиры в «Петровской Доминанте» — это сочетание престижного жилья в историческом центре города с гармонией природы и возможностью наслаждаться красотой Петербурга на собственной террасе.

📍 ПЕТРОВСКАЯ КОСА, 7/2



ПРЕИМУЩЕСТВА ПРОЕКТА

- Всего 365 квартир в комплексе
- Свободные классические и европланировки, широкий выбор планировок: от однокомнатных, до семикомнатных
- Видовые квартиры
- Собственные террасы и зимние сады, квартиры с окнами в ванных и гардеробных
- Круглосуточная охрана и системы видеонаблюдения
- Высота потолков от 3 до 3,5 м
- Собственный детский сад на 90 мест
- Подземный паркинг



МЕСТОПОЛОЖЕНИЕ

- 10 минут езды до исторического центра делового Петербурга
- 3 станции метро в пешей доступности: «Крестовский Остров», «Чкаловская» и «Спортивная»
- 35 минут до аэропорта Пулково
- 10 минут до ближайшего выезда на Западный скоростной диаметр
- В непосредственной близости расположены изысканные рестораны и места элитного шоппинга

ЭТАЛОН

Санкт-Петербург

8 (800) 511-54-71 (звонок по РФ бесплатный)

lenspecsmu@etalongroup.com

Региональные представительства

8 (800) 333-05-25 (звонок по РФ бесплатный)

region@etalongroup.com

Четырехкомнатная № 292

Дом сдан

Общая площадь	Этаж	Корпус
227,50 м²	2	ЖК «Петровская Доминанта», корпус Б
Кухня	Отделка	Секция
40,90 м²	Нет	Секция БЗ

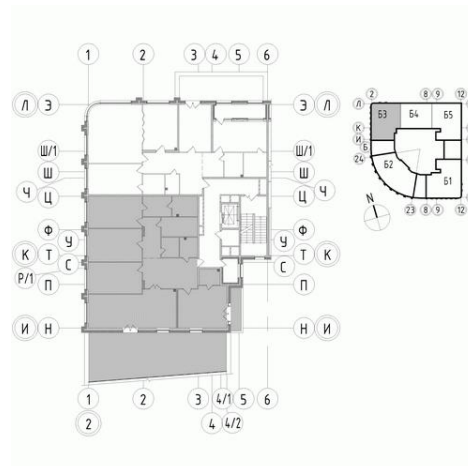
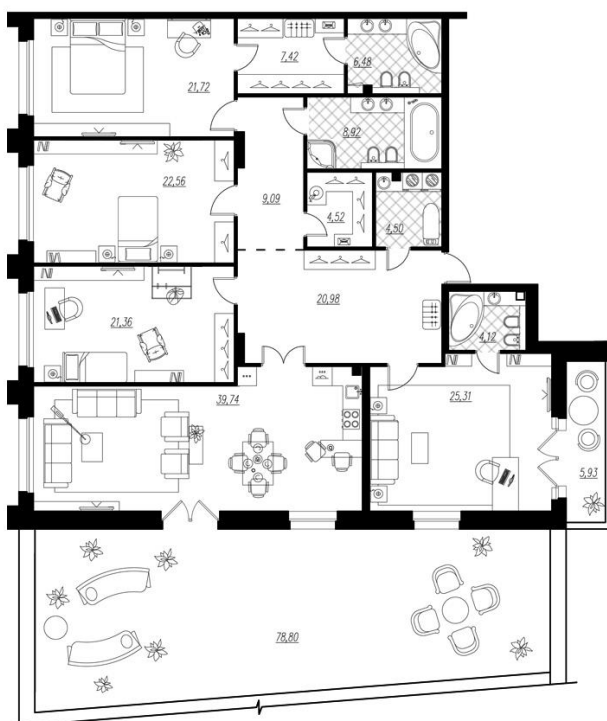
Цена при 100% оплате

106 628 160 Р

Цена по прайсу

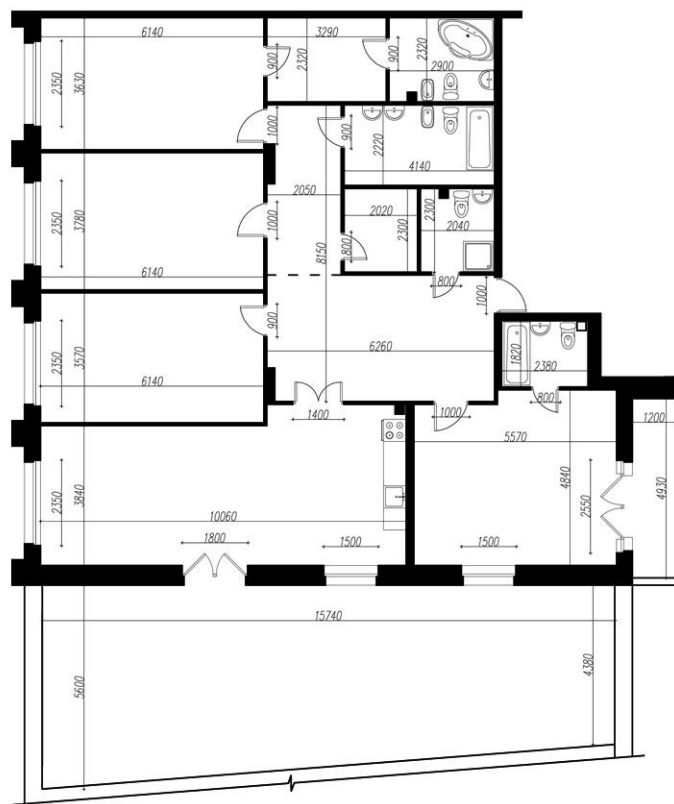
106 628 160 Р

Предложение актуально на 26.06.2022, 2:09



Предложение не является публичной офертой, размеры являются приблизительными и могут отличаться от фактических.

- Квартира с планировкой на три стороны света.
- Планировка на 2-м этаже включает большую частную террасу-патио с выходом из кухни-гостиной.
- Терраса-патио – изюминка квартиры. Здесь можно оборудовать полноценную зону отдыха на свежем воздухе для всей семьи – небольшой садик, игровую площадку, мини-спортплощадку, зону отдыха с шезлонгами или летнюю столовую. Тёплыми вечерами здесь можно устраивать и семейные праздники – площадь это позволяет.
- Просторная кухня-гостиная европейского формата с тремя окнами, где по вечерам уютно собираться всей семьёй или принимать гостей.
- Планировка с четырьмя спальнями очень удобна для большой семьи.
- Сразу при входе в квартиру находится просторная мастер-спальня с двумя окнами, собственным санузлом и выходом на лоджию.
- Ещё три спальни с видом на акваторию Невы – в другой части квартиры. В том числе ещё одна мастер-спальня с собственным санузлом и проходным гардеробом и две спальни ещё с одной ванной комнатой рядом (они идеальны для обустройства детских).
- Просторный холл включает помимо мест для мебели прихожей также гостевой санузел и помещение кладовой, которое позволяет не беспокоиться о том, где хранить вещи.



Предложение не является публичной офертой, размеры являются приблизительными и могут отличаться от фактических.

1. Холл	30,80 м²	11. Комната	23,20 м²
2. Совмещенный санузел	4,60 м²	12. Комната	22,10 м²
3. Постирочная	4,60 м²	13. Гардеробная	7,90 м²
4. Совмещенный санузел	8,90 м²	14. Совмещенный санузел	6,90 м²
5. Комната	26,10 м²		
6. Совмещенный санузел	4,10 м²		
7. Балкон	5,70 м²		
8. Кухня-столовая	40,90 м²		
9. Терраса	77,67 м²		
10. Комната	22,40 м²		