

**35** ЛЕТ

успешной работы  
на рынке  
недвижимости России

**59** ГОРОДОВ  
РОССИИ

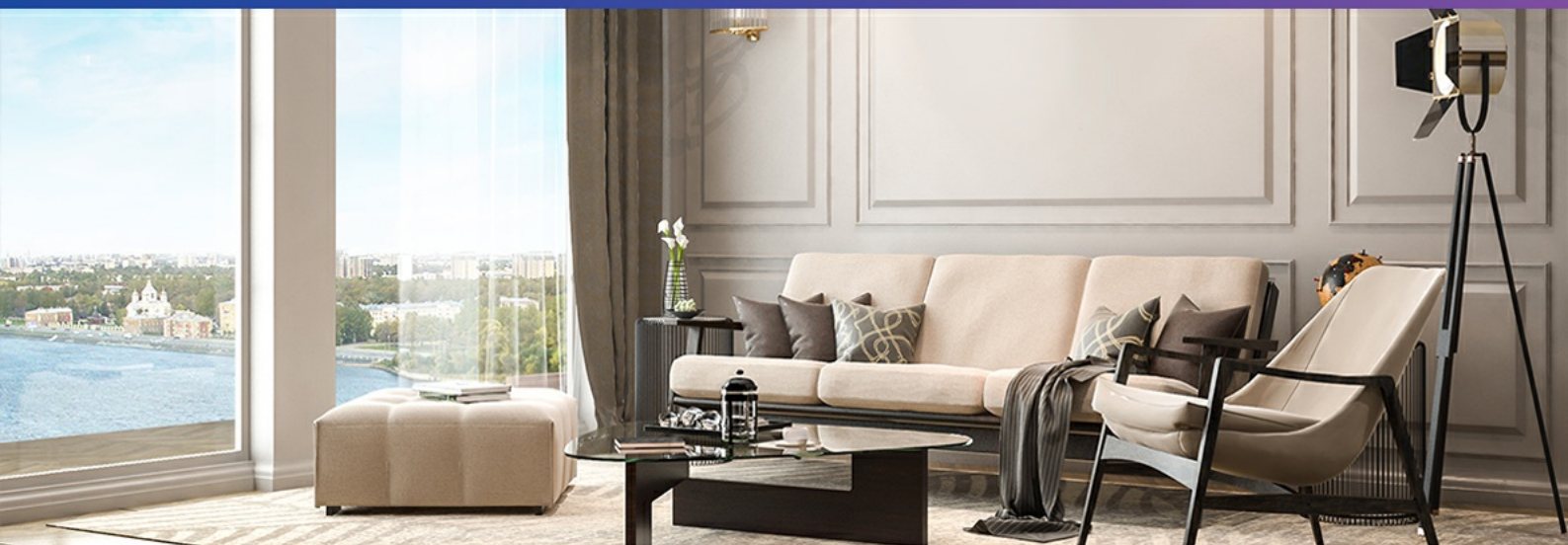
общенациональная  
сеть продаж

**7,9** МЛН М<sup>2</sup>

недвижимости введено  
в эксплуатацию

**350** ТЫСЯЧ  
ЧЕЛОВЕК

проживает в домах  
компании



## » ПЕРСОНАЛЬНОЕ ПРЕДЛОЖЕНИЕ

### Санкт-Петербург

8 (800) 511-54-71 (звонок по РФ бесплатный)

8 (812) 380-05-25

[lenspecsmu@etabongroup.com](mailto:lenspecsmu@etabongroup.com)

### Региональные представительства

8 (800) 333-05-25 (звонок по РФ бесплатный)

[region@etabongroup.com](mailto:region@etabongroup.com)

# ПЕТРОВСКАЯ ДОМИНАНТА

Жилой комплекс бизнес-класса на первой линии Невы, на берегу Петровского острова.

Квартиры в «Петровской Доминанте» — это сочетание престижного жилья в историческом центре города с гармонией природы и возможностью наслаждаться красотой Петербурга на собственной террасе.

📍 ПЕТРОВСКАЯ КОСА, 7/2



## ПРЕИМУЩЕСТВА ПРОЕКТА

- Всего 365 квартир в комплексе
- Свободные классические и европланировки, широкий выбор планировок: от однокомнатных, до семикомнатных
- Видовые квартиры
- Собственные террасы и зимние сады, квартиры с окнами в ванных и гардеробных
- Круглосуточная охрана и системы видеонаблюдения
- Высота потолков от 3 до 3,5 м
- Собственный детский сад на 90 мест
- Подземный паркинг



## МЕСТОПОЛОЖЕНИЕ

- 10 минут езды до исторического центра делового Петербурга
- 3 станции метро в пешей доступности: «Крестовский Остров», «Чкаловская» и «Спортивная»
- 35 минут до аэропорта Пулково
- 10 минут до ближайшего выезда на Западный скоростной диаметр
- В непосредственной близости расположены изысканные рестораны и места элитного шоппинга

**ЭТАЛОН**

Санкт-Петербург

8 (800) 511-54-71 (звонок по РФ бесплатный)

[lenspecsmu@etalongroup.com](mailto:lenspecsmu@etalongroup.com)

Региональные представительства

8 (800) 333-05-25 (звонок по РФ бесплатный)

[region@etalongroup.com](mailto:region@etalongroup.com)

## Четырехкомнатная № 293

**Дом сдан**

Общая площадь	Этаж	Корпус
<b>190,00 м<sup>2</sup></b>	<b>2</b>	<b>ЖК «Петровская Доминанта», корпус Б</b>
Кухня	Отделка	Секция
<b>20,50 м<sup>2</sup></b>	<b>Нет</b>	<b>Секция Б3</b>

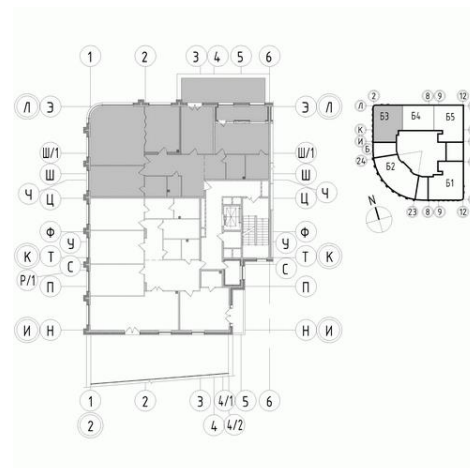
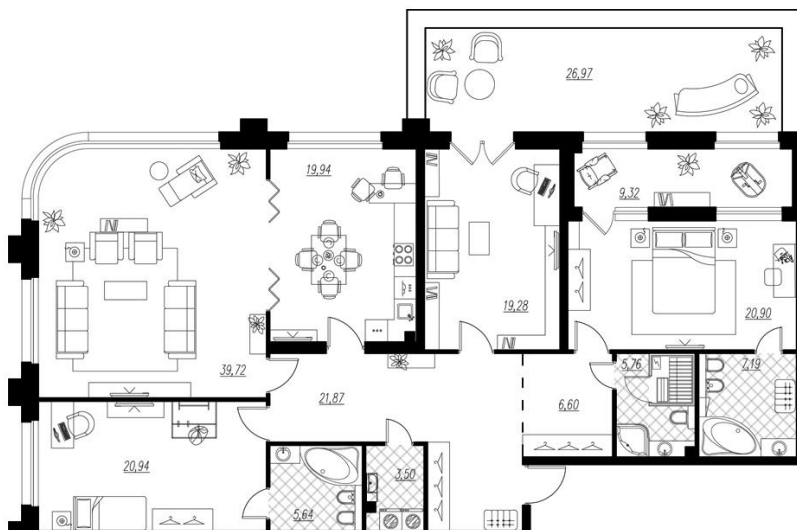
Цена при 100% оплате

**89 850 090 Р**

Цена по прайсу

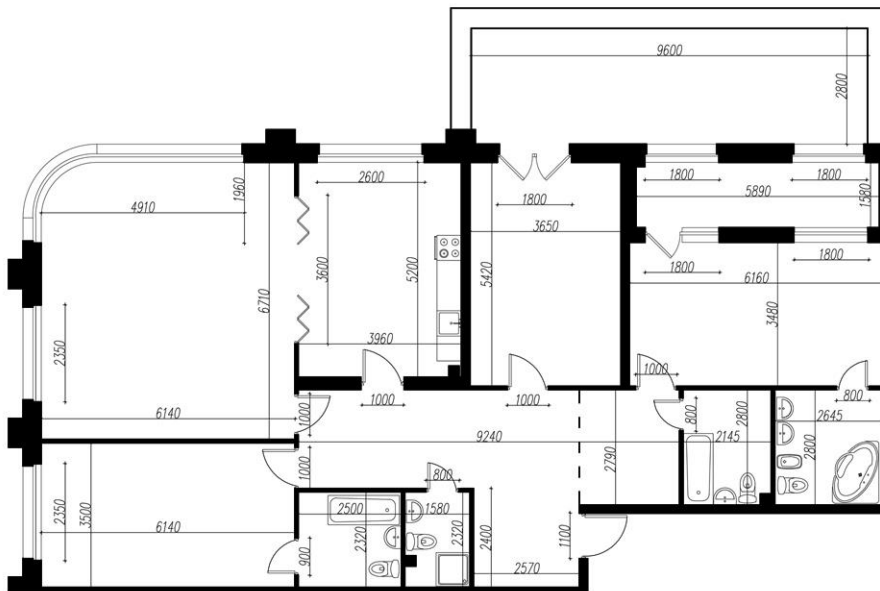
**89 850 090 Р**

Предложение актуально на 26.06.2022, 2:37



*Предложение не является публичной офертой, размеры являются приблизительными и могут отличаться от фактических.*

- Квартира с тремя спальнями выходит на две стороны света.
- Удобная планировка предполагает наличие ванной комнаты из расчёта на каждую спальню. При этом две из трёх спален – с планировкой мастер-спальни, т.е. с входом в санузел непосредственно из комнаты. Одна из них имеет также выход на лоджию и идеальна для детской, а на лоджии можно оборудовать уютное рабочее или игровое место для ребёнка.
- Роскошная просторная гостиная с двумя большими окнами и уникальным угловым закруглённым остеклением с видами на гавань и Финский залив, где будет по вечерам уютно собираться всей семьёй или встречать гостей.
- Большая кухня-столовая спроектирована отдельным помещением, но по желанию владельцев она может быть объединена с гостиной.
- Функциональный парадный холл предусматривает место под мебель прихожей, обустройство небольшой кладовой для хранения и гостевой санузел.
- Одна из спален имеет выход на террасу.
- Терраса – важное преимущество квартиры. Здесь можно оборудовать полноценную зону отдыха на свежем воздухе для всей семьи – небольшой садик, игровую площадку, мини-спорт площадку, зону отдыха с шезлонгами или летнюю столовую. Тёплыми вечерами здесь можно устраивать и семейные праздники – площадь это позволяет.



*Предложение не является публичной офертой, размеры являются приблизительными и могут отличаться от фактических.*

1. Холл .....	<b>29,20 м<sup>2</sup></b>	11. Лоджия .....	<b>9,40 м<sup>2</sup></b>
2. Совмещенный санузел .....	<b>3,80 м<sup>2</sup></b>	12. Совмещенный санузел .....	<b>7,10 м<sup>2</sup></b>
3. Совмещенный санузел .....	<b>6,00 м<sup>2</sup></b>		
4. Комната .....	<b>21,60 м<sup>2</sup></b>		
5. Совмещенный санузел .....	<b>5,50 м<sup>2</sup></b>		
6. Комната .....	<b>41,40 м<sup>2</sup></b>		
7. Кухня .....	<b>20,50 м<sup>2</sup></b>		
8. Комната .....	<b>19,90 м<sup>2</sup></b>		
9. Терраса .....	<b>29,30 м<sup>2</sup></b>		
10. Комната .....	<b>21,50 м<sup>2</sup></b>		