

ЭТАЛОН

ОДИН ИЗ КРУПНЕЙШИХ И НАДЕЖНЫХ
ДЕВЕЛОПЕРОВ РОССИИ

35 ЛЕТ

успешной работы
на рынке
недвижимости России

59 ГОРОДОВ
РОССИИ

общенациональная
сеть продаж

7,9 МЛН М²

недвижимости введено
в эксплуатацию

350 ТЫСЯЧ
ЧЕЛОВЕК

проживает в домах
компании



» ПЕРСОНАЛЬНОЕ ПРЕДЛОЖЕНИЕ

Санкт-Петербург

8 (800) 511-54-71 (звонок по РФ бесплатный)

8 (812) 380-05-25

lenspecsmu@etabongroup.com

Региональные представительства

8 (800) 333-05-25 (звонок по РФ бесплатный)

region@etabongroup.com

ПЕТРОВСКАЯ ДОМИНАНТА

Жилой комплекс бизнес-класса на первой линии Невы, на берегу Петровского острова.

Квартиры в «Петровской Доминанте» — это сочетание престижного жилья в историческом центре города с гармонией природы и возможностью наслаждаться красотой Петербурга на собственной террасе.

📍 ПЕТРОВСКАЯ КОСА, 7/2



ПРЕИМУЩЕСТВА ПРОЕКТА

- Всего 365 квартир в комплексе
- Свободные классические и европланировки, широкий выбор планировок: от однокомнатных, до семикомнатных
- Видовые квартиры
- Собственные террасы и зимние сады, квартиры с окнами в ванных и гардеробных
- Круглосуточная охрана и системы видеонаблюдения
- Высота потолков от 3 до 3,5 м
- Собственный детский сад на 90 мест
- Подземный паркинг



МЕСТОПОЛОЖЕНИЕ

- 10 минут езды до исторического центра делового Петербурга
- 3 станции метро в пешей доступности: «Крестовский Остров», «Чкаловская» и «Спортивная»
- 35 минут до аэропорта Пулково
- 10 минут до ближайшего выезда на Западный скоростной диаметр
- В непосредственной близости расположены изысканные рестораны и места элитного шоппинга

ЭТАЛОН

Санкт-Петербург

8 (800) 511-54-71 (звонок по РФ бесплатный)

lenspecsmu@etalongroup.com

Региональные представительства

8 (800) 333-05-25 (звонок по РФ бесплатный)

region@etalongroup.com

Четырехкомнатная № 297

Дом сдан

Общая площадь	Этаж	Корпус
180,40 м²	4	ЖК «Петровская Доминанта», корпус Б
Кухня	Отделка	Секция
20,30 м²	Нет	Секция БЗ

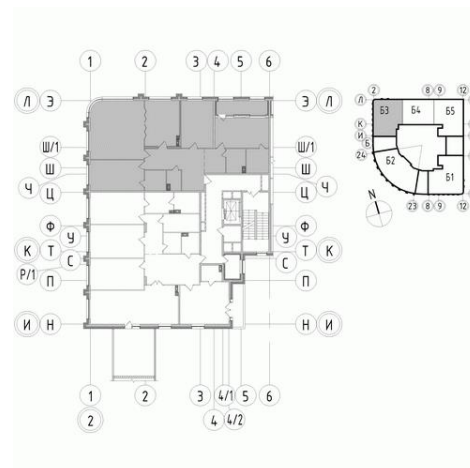
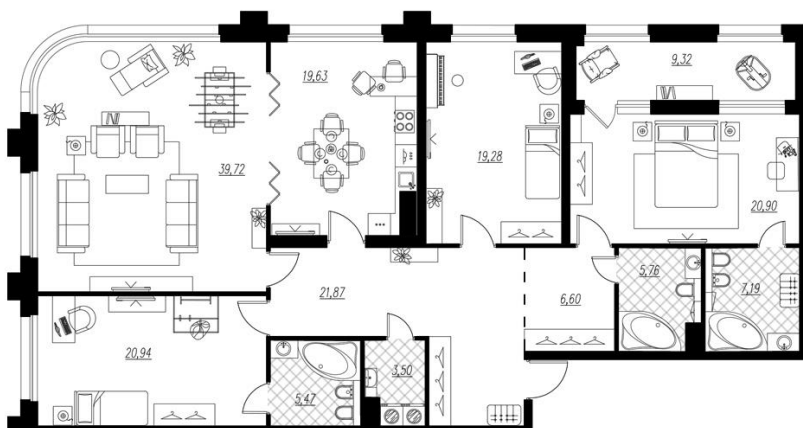
Цена при 100% оплате

102 095 270 Р

Цена по прайсу

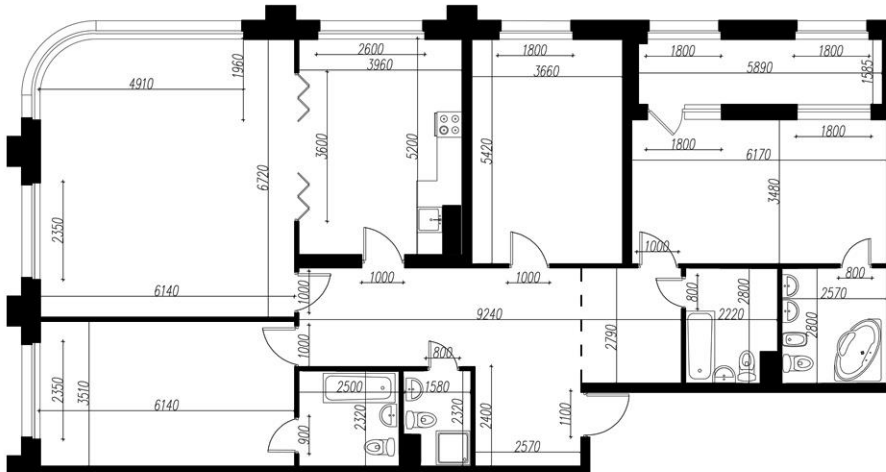
102 095 270 Р

Предложение актуально на 26.06.2022, 2:47



Предложение не является публичной офертой, размеры являются приблизительными и могут отличаться от фактических.

- Квартира с тремя спальнями выходит на две стороны света.
- Удобная планировка предполагает наличие ванной комнаты из расчёта на каждую спальню. При этом две из трёх спален – с планировкой мастер-спальни, т.е. с входом в санузел непосредственно из комнаты. Одна из них имеет также выход на лоджию и идеальна для детской, а на лоджии можно оборудовать уютное рабочее или игровое место для ребёнка.
- Роскошная просторная гостиная с двумя большими окнами и уникальным угловым закруглённым остеклением с видами на гавань и Финский залив, где будет по вечерам уютно собираться всей семьёй или встречать гостей.
- Большая кухня-столовая спроектирована отдельным помещением, но по желанию владельцев она может быть объединена с гостиной.
- Функциональный парадный холл предусматривает место под мебель прихожей, обустройство небольшой кладовой для хранения и гостевой санузел.



Предложение не является публичной офертой, размеры являются приблизительными и могут отличаться от фактических.

1.	Холл	29,10 м²	11.	Совмещенный санузел	7,10 м²
2.	Совмещенный санузел	3,60 м²			
3.	Совмещенный санузел	5,90 м²			
4.	Комната	21,60 м²			
5.	Совмещенный санузел	5,60 м²			
6.	Комната	41,20 м²			
7.	Кухня	20,30 м²			
8.	Комната	19,90 м²			
9.	Комната	21,40 м²			
10.	Лоджия	9,40 м²			