

ЭТАЛОН

ОДИН ИЗ КРУПНЕЙШИХ И НАДЕЖНЫХ
ДЕВЕЛОПЕРОВ РОССИИ

35 ЛЕТ

успешной работы
на рынке
недвижимости России

59 ГОРОДОВ
РОССИИ

общенациональная
сеть продаж

7,9 МЛН М²

недвижимости введено
в эксплуатацию

350 ТЫСЯЧ
ЧЕЛОВЕК

проживает в домах
компании



» ПЕРСОНАЛЬНОЕ ПРЕДЛОЖЕНИЕ

Санкт-Петербург

8 (800) 511-54-71 (звонок по РФ бесплатный)

8 (812) 380-05-25

lenspecsmu@etabngroup.com

Региональные представительства

8 (800) 333-05-25 (звонок по РФ бесплатный)

region@etabngroup.com

ПЕТРОВСКАЯ ДОМИНАНТА

Жилой комплекс бизнес-класса на первой линии Невы, на берегу Петровского острова.

Квартиры в «Петровской Доминанте» — это сочетание престижного жилья в историческом центре города с гармонией природы и возможностью наслаждаться красотой Петербурга на собственной террасе.

📍 ПЕТРОВСКАЯ КОСА, 7/2



ПРЕИМУЩЕСТВА ПРОЕКТА

- Всего 365 квартир в комплексе
- Свободные классические и европланировки, широкий выбор планировок: от однокомнатных, до семикомнатных
- Видовые квартиры
- Собственные террасы и зимние сады, квартиры с окнами в ванных и гардеробных
- Круглосуточная охрана и системы видеонаблюдения
- Высота потолков от 3 до 3,5 м
- Собственный детский сад на 90 мест
- Подземный паркинг



МЕСТОПОЛОЖЕНИЕ

- 10 минут езды до исторического центра делового Петербурга
- 3 станции метро в пешей доступности: «Крестовский Остров», «Чкаловская» и «Спортивная»
- 35 минут до аэропорта Пулково
- 10 минут до ближайшего выезда на Западный скоростной диаметр
- В непосредственной близости расположены изысканные рестораны и места элитного шоппинга

ЭТАЛОН

Санкт-Петербург

8 (800) 511-54-71 (звонок по РФ бесплатный)

lenspecsmu@etalongroup.com

Региональные представительства

8 (800) 333-05-25 (звонок по РФ бесплатный)

region@etalongroup.com

Четырехкомнатная № 321

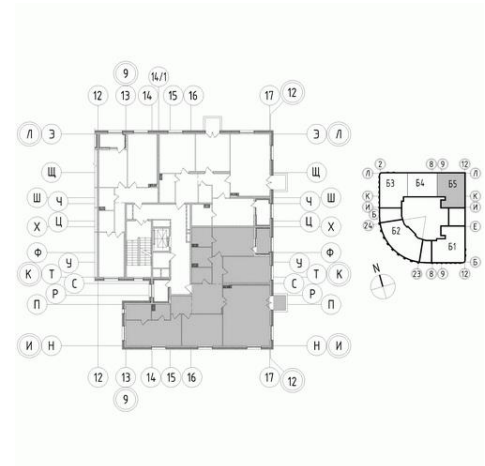
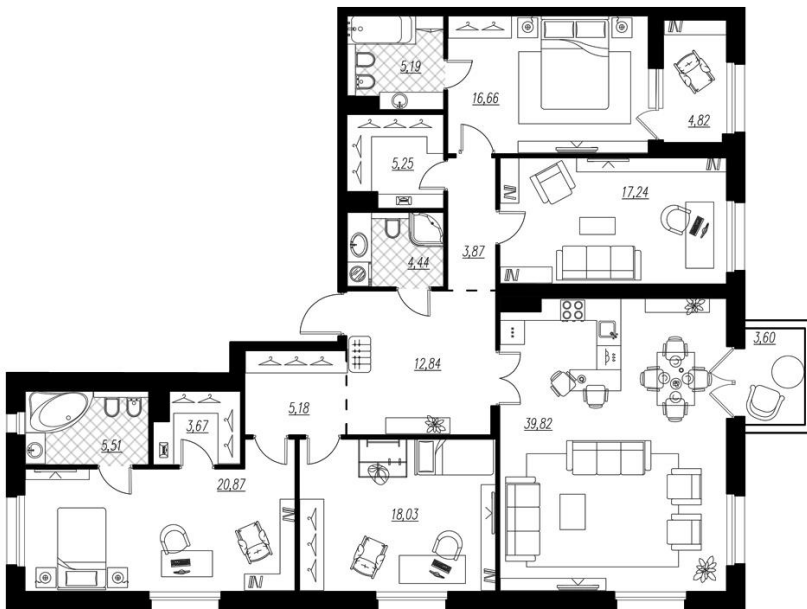
Дом сдан

Общая площадь	Этаж	Корпус
166,00 м²	3	ЖК «Петровская Доминанта», корпус Б
Кухня	Отделка	Секция
40,80 м²	Нет	Секция Б5

Цена при 100% оплате
58 476 440 Р

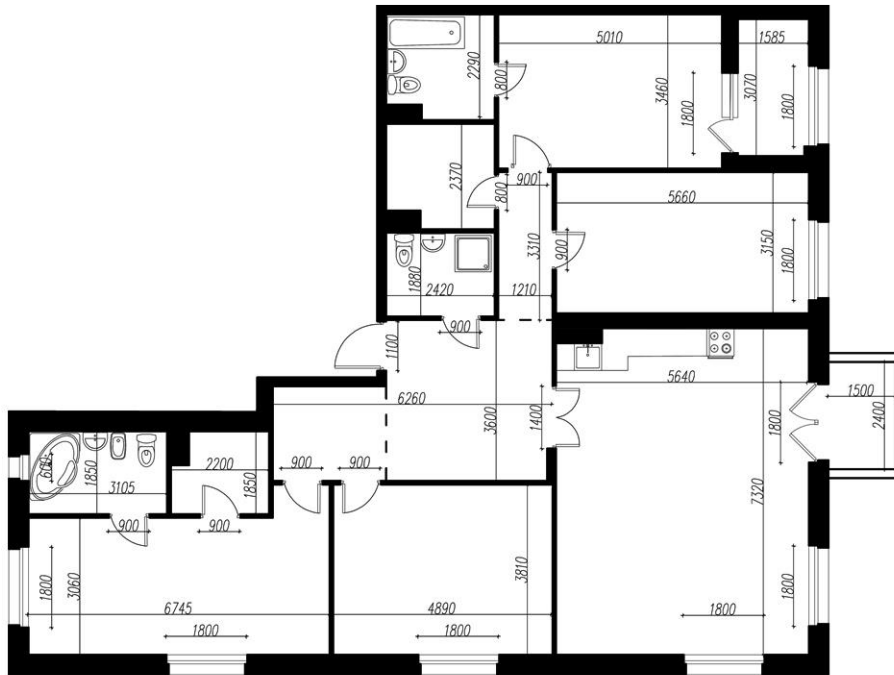
Цена по прайсу
58 476 440 Р

Предложение актуально на 26.06.2022, 2:19



Предложение не является публичной офертой, размеры являются приблизительными и могут отличаться от фактических.

- Квартира выходит на три стороны света.
- Угловая планировка делит пространство на три части: общую/гостевую, а также детскую и взрослую приватные территории.
- Общая часть квартиры вблизи входа – это просторный холл с гостевым санузлом и большая кухня-гостиная площадью почти 40 м² с тремя окнами и выходом на балкон.
- В каждой из приватных территорий – детской и взрослой – по две комнаты, одна из которых мастер-спальня с входом в ванную комнату и гардеробную. Одна из мастер-спален имеет выход на лоджию.
- Также в некоторых комнатах можно оборудовать не только спальни, но и кабинет (во взрослой части), и игровую комнату для детей, и комнату няни.



Предложение не является публичной офертой, размеры являются приблизительными и могут отличаться от фактических.

1.	Холл	22,60 м ²	11.	Комната	21,60 м ²
2.	Совмещенный санузел	4,60 м ²	12.	Гардеробная	3,80 м ²
3.	Постирочная	5,40 м ²	13.	Совмещенный санузел	5,50 м ²
4.	Комната	17,10 м ²			
5.	Лоджия	4,80 м ²			
6.	Совмещенный санузел	5,20 м ²			
7.	Комната	17,70 м ²			
8.	Кухня	40,80 м ²			
9.	Балкон	2,70 м ²			
10.	Комната	18,50 м ²			