

# ЭТАЛОН

ОДИН ИЗ КРУПНЕЙШИХ И НАДЕЖНЫХ  
ДЕВЕЛОПЕРОВ РОССИИ

**35** ЛЕТ

успешной работы  
на рынке  
недвижимости России

**59** ГОРОДОВ  
РОССИИ

общенациональная  
сеть продаж

**7,9** МЛН М<sup>2</sup>

недвижимости введено  
в эксплуатацию

**350** ТЫСЯЧ  
ЧЕЛОВЕК

проживает в домах  
компании



## » ПЕРСОНАЛЬНОЕ ПРЕДЛОЖЕНИЕ

### Санкт-Петербург

8 (800) 511-54-71 (звонок по РФ бесплатный)

8 (812) 380-05-25

[lenspecsmu@etabngroup.com](mailto:lenspecsmu@etabngroup.com)

### Региональные представительства

8 (800) 333-05-25 (звонок по РФ бесплатный)

[region@etabngroup.com](mailto:region@etabngroup.com)





# ЭТАЛОН НА НЕВЕ

«Эталон на Неве» – дом на берегу Невы в стиле лофт. Камерный жилой комплекс класса бизнес-лайт.

Архитектура комплекса – чистые линии и простые формы, много свободного пространства, света, комбинации текстур и материалов.

«Эталон на Неве» – безупречное сочетание стиля, комфорта и функциональности.

📍 ПР. ОБУХОВСКОЙ ОБОРОНЫ, Д. 70, КОРП. 4, СТР. 1



## ПРЕИМУЩЕСТВА ПРОЕКТА

- Архитектура в стиле лофт
- Квартиры с видом на Неву
- Комфортная среднетажная застройка
- Уникальные форматы квартир
- Небольшое количество квартир на этаже (5-8 квартир)
- Высокие потолки 2,72-3 м
- Охраняемые и отапливаемые паркинги
- Двор без машин
- Детские и спортивные площадки на территории
- Детский сад на территории ЖК
- Благоустроенная набережная



## МЕСТОПОЛОЖЕНИЕ

- 7 минут пешком до станции метро «Елизаровская»
- Близость к центру города – 3,5 км по прямой до Невского проспекта и площади Александра Невского
- Рядом проходят крупные городские автомагистрали – проспект Обуховской Обороны, набережная Обводного канала, Синопская и Октябрьская набережные
- Удобный выезд на КАД
- Дорога до Московского вокзала или аэропорта Пулково занимает не более 30 минут

# ЭТАЛОН

Санкт-Петербург

8 (800) 511-54-71 (звонок по РФ бесплатный)

[lenspecsmu@etalongroup.com](mailto:lenspecsmu@etalongroup.com)

Региональные представительства

8 (800) 333-05-25 (звонок по РФ бесплатный)

[region@etalongroup.com](mailto:region@etalongroup.com)

## Трехкомнатная № 638

**Дом сдан**

Общая площадь	Этаж	Корпус
<b>115,70 м<sup>2</sup></b>	<b>6</b>	<b>ЖК «Эталон на Неве», этап 2</b>
Кухня	Отделка	Секция
<b>20,80 м<sup>2</sup></b>	<b>Нет</b>	<b>Секция 1</b>

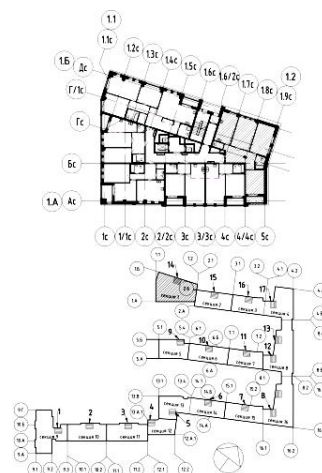
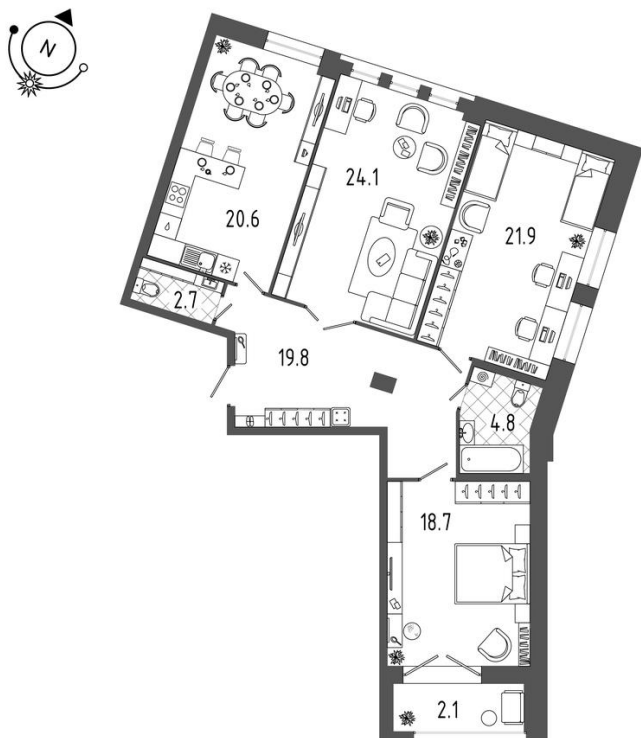
Цена при 100% оплате

**26 380 470 Р**

Цена по прайсу

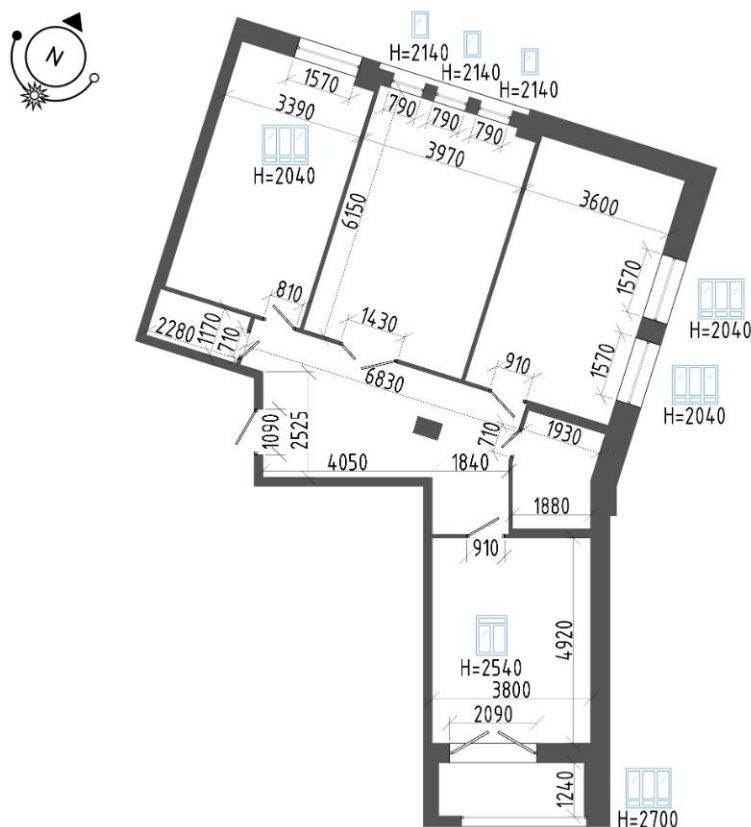
**26 380 470 Р**

Предложение актуально на 14.08.2022, 6:08



Предложение не является публичной офертой, размеры являются приблизительными и могут отличаться от фактических

- Просторная семейная планировка с возможностью организации до трёх спален.
- Удобный функциональный холл с местами для гардеробной и мебели для хранения, здесь нет неудобных коридоров.
- Эргономичная планировка – при входе гостевой санузел и кухня-столовая.
- Площадь кухни-столовой более 20 м<sup>2</sup>, поэтому здесь можно организовать и полноценное гостевое пространство.
- Просторная гостиная площадью 24 м<sup>2</sup> – рядом с кухней и входом в квартиру.
- Приватная территория спален на удалении от входа – одна из спален с двумя окнами с видом на Неву, вторая спальня с окнами в тихий двор и лоджией, поэтому она идеальна для организации детской.



Предложение не является публичной офертой, размеры являются приблизительными и могут отличаться от фактических

1.	Коридор	19,70 м <sup>2</sup>
2.	Санузел	2,70 м <sup>2</sup>
3.	Кухня	20,80 м <sup>2</sup>
4.	Комната	24,30 м <sup>2</sup>
5.	Комната	22,20 м <sup>2</sup>
6.	Санузел	5,00 м <sup>2</sup>
7.	Комната	18,70 м <sup>2</sup>
8.	Лоджия	4,60 м <sup>2</sup>