

ЭТАЛОН

ОДИН ИЗ КРУПНЕЙШИХ И НАДЕЖНЫХ
ДЕВЕЛОПЕРОВ РОССИИ

35 ЛЕТ

успешной работы
на рынке
недвижимости России

59 ГОРОДОВ
РОССИИ

общенациональная
сеть продаж

7,9 МЛН М²

недвижимости введено
в эксплуатацию

350 ТЫСЯЧ
ЧЕЛОВЕК

проживает в домах
компании



» ПЕРСОНАЛЬНОЕ ПРЕДЛОЖЕНИЕ

Санкт-Петербург

8 (800) 511-54-71 (звонок по РФ бесплатный)

8 (812) 380-05-25

lenspecsmu@etabngroup.com

Региональные представительства

8 (800) 100-61-85 (звонок по РФ бесплатный)

region@etabngroup.com



ЭТАЛОН НА НЕВЕ

«Эталон на Неве» – дом на берегу Невы в стиле лофт. Камерный жилой комплекс класса бизнес-лайт.

Архитектура комплекса – чистые линии и простые формы, много свободного пространства, света, комбинации текстур и материалов.

«Эталон на Неве» – безупречное сочетание стиля, комфорта и функциональности.

📍 ПР. ОБУХОВСКОЙ ОБОРОНЫ, Д. 70, КОРП. 4, СТР. 1



ПРЕИМУЩЕСТВА ПРОЕКТА

- Архитектура в стиле лофт
- Квартиры с видом на Неву
- Комфортная среднетажная застройка
- Уникальные форматы квартир
- Небольшое количество квартир на этаже (5-8 квартир)
- Высокие потолки 2,72-3 м
- Охраняемые и отапливаемые паркинги
- Двор без машин
- Детские и спортивные площадки на территории
- Детский сад на территории ЖК
- Благоустроенная набережная



МЕСТОПОЛОЖЕНИЕ

- 7 минут пешком до станции метро «Елизаровская»
- Близость к центру города – 3,5 км по прямой до Невского проспекта и площади Александра Невского
- Рядом проходят крупные городские автомагистрали – проспект Обуховской Обороны, набережная Обводного канала, Синопская и Октябрьская набережные
- Удобный выезд на КАД
- Дорога до Московского вокзала или аэропорта Пулково занимает не более 30 минут

ЭТАЛОН

Санкт-Петербург

8 (800) 511-54-71 (звонок по РФ бесплатный)

lenspecsmu@etalongroup.com

Региональные представительства

8 (800) 100-61-85 (звонок по РФ бесплатный)

region@etalongroup.com

Двухкомнатная № 629

Дом сдан

Общая площадь	Этаж	Корпус
84,80 м²	4	ЖК «Эталон на Неве», этап 2
Кухня	Отделка	Секция
23,80 м²	Без отделки	Секция 1

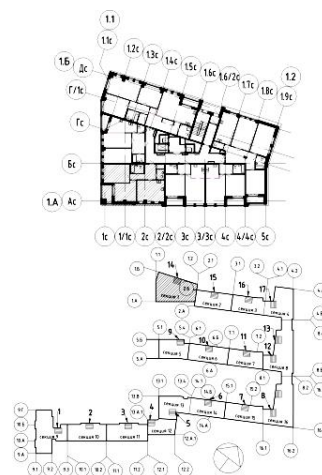
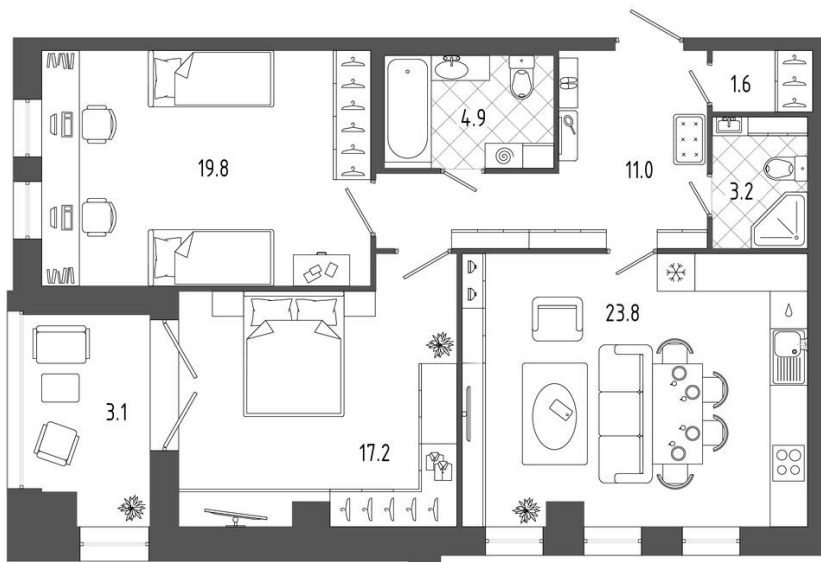
Цена при 100% оплате

19 196 422 Р

Цена по прайсу

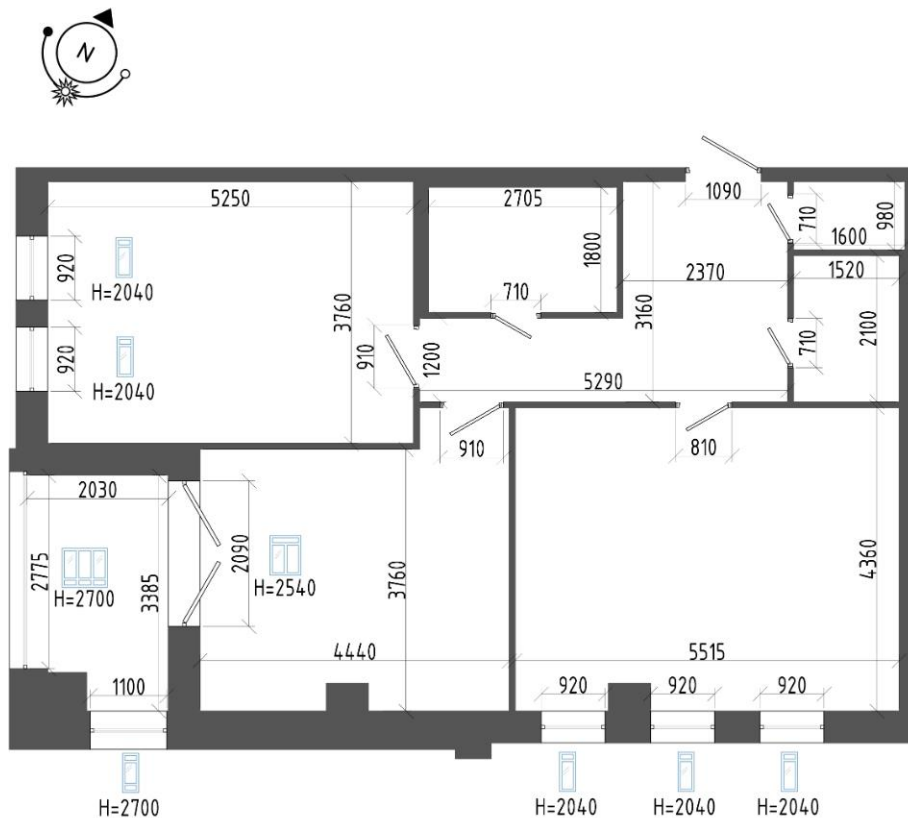
20 206 760 Р

Предложение актуально на 28.01.2023, 15:22



Предложение не является публичной офертой, размеры являются приблизительными и могут отличаться от фактических

- Продуманная до мелочей планировка квартиры европейского формата с двумя спальнями.
- Квартира разделяется на общее/гостевое и приватное пространство.
- Сразу из просторного холла можно пройти в большую кухню-гостиную площадь почти 24 м² с тремя большими окнами, которую будет удобно зонировать на пространство для готовки, столовую часть и место для отдыха с диваном и ТВ.
- При входе в квартиру – большой гостевой санузел, площадь его позволяет разместить также душевую кабину или хозблок с постирочной.
- Также при входе – кладовое помещение (или гардероб для верхней одежды).
- Две просторные спальни удалены от входа, рядом находится большая ванная комната.
- Выход на лоджию из одной из спален.



Предложение не является публичной офертой, размеры являются приблизительными и могут отличаться от фактических

1.	Коридор	10,90 м²
2.	гардеробная	1,60 м²
3.	санузел	3,20 м²
4.	Кухня	23,80 м²
5.	комната	17,30 м²
6.	Лоджия	6,60 м²
7.	комната	19,80 м²
8.	санузел	4,90 м²