

**35** ЛЕТ

успешной работы  
на рынке  
недвижимости России

**59** ГОРОДОВ  
РОССИИ

общенациональная  
сеть продаж

**7,9** МЛН М<sup>2</sup>

недвижимости введено  
в эксплуатацию

**350** ТЫСЯЧ  
ЧЕЛОВЕК

проживает в домах  
компании



## » ПЕРСОНАЛЬНОЕ ПРЕДЛОЖЕНИЕ

### Санкт-Петербург

8 (800) 511-54-71 (звонок по РФ бесплатный)

8 (812) 380-05-25

[lenspecsmu@etabongroup.com](mailto:lenspecsmu@etabongroup.com)

### Региональные представительства

8 (800) 333-05-25 (звонок по РФ бесплатный)

[region@etabongroup.com](mailto:region@etabongroup.com)





# ЭТАЛОН НА НЕВЕ

«Эталон на Неве» – дом на берегу Невы в стиле лофт. Камерный жилой комплекс класса бизнес-лайт.

Архитектура комплекса – чистые линии и простые формы, много свободного пространства, света, комбинации текстур и материалов.

«Эталон на Неве» – безупречное сочетание стиля, комфорта и функциональности.

📍 ПР. ОБУХОВСКОЙ ОБОРОНЫ, Д. 70, КОРП. 4, СТР. 1



## ПРЕИМУЩЕСТВА ПРОЕКТА

- Архитектура в стиле лофт
- Квартиры с видом на Неву
- Комфортная среднетажная застройка
- Уникальные форматы квартир
- Небольшое количество квартир на этаже (5-8 квартир)
- Высокие потолки 2,72-3 м
- Охраняемые и отапливаемые паркинги
- Двор без машин
- Детские и спортивные площадки на территории
- Детский сад на территории ЖК
- Благоустроенная набережная



## МЕСТОПОЛОЖЕНИЕ

- 7 минут пешком до станции метро «Елизаровская»
- Близость к центру города – 3,5 км по прямой до Невского проспекта и площади Александра Невского
- Рядом проходят крупные городские автомагистрали – проспект Обуховской Обороны, набережная Обводного канала, Синопская и Октябрьская набережные
- Удобный выезд на КАД
- Дорога до Московского вокзала или аэропорта Пулково занимает не более 30 минут

# ЭТАЛОН

Санкт-Петербург

8 (800) 511-54-71 (звонок по РФ бесплатный)

[lenspecsmu@etalongroup.com](mailto:lenspecsmu@etalongroup.com)

Региональные представительства

8 (800) 333-05-25 (звонок по РФ бесплатный)

[region@etalongroup.com](mailto:region@etalongroup.com)

## Двухкомнатная № 665

**Дом сдан**

Общая площадь	Этаж	Корпус
<b>84,80 м<sup>2</sup></b>	<b>10</b>	<b>ЖК «Эталон на Неве», этап 2</b>
Кухня	Отделка	Секция
<b>23,80 м<sup>2</sup></b>	<b>Нет</b>	<b>Секция 1</b>

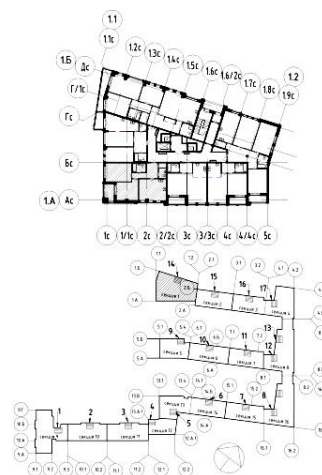
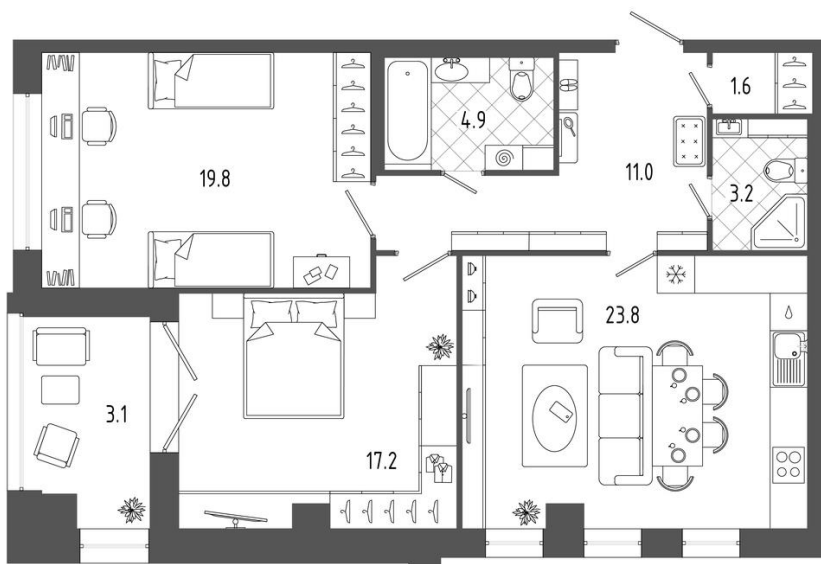
Цена при 100% оплате

**21 664 390 Р**

Цена по прайсу

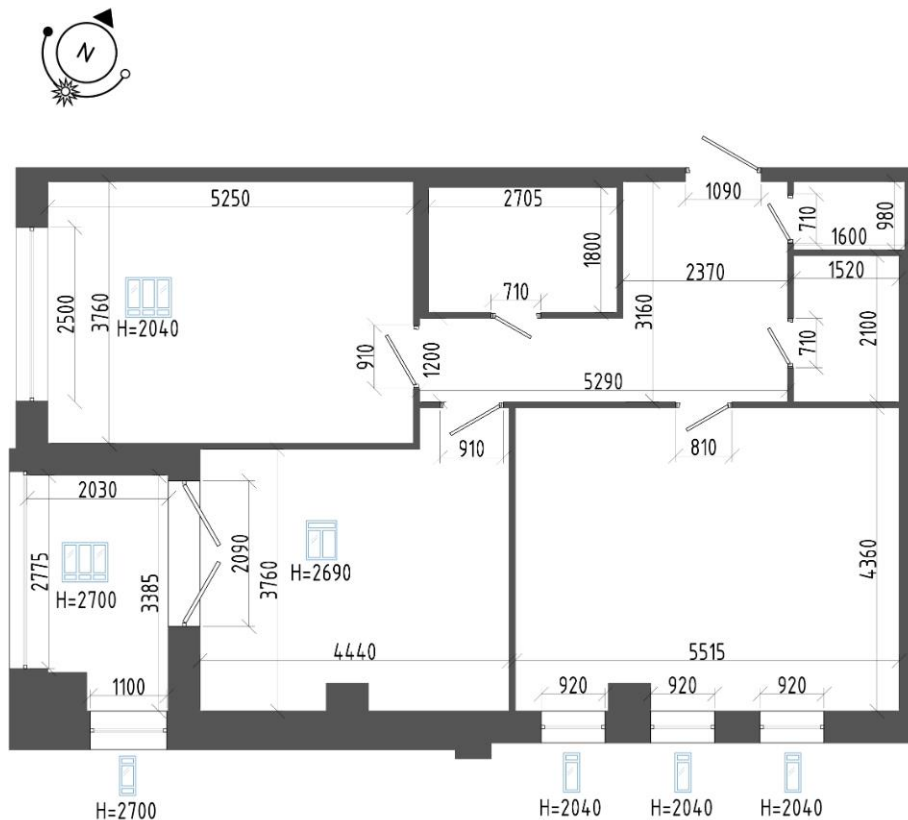
**21 664 390 Р**

Предложение актуально на 26.06.2022, 1:56



Предложение не является публичной офертой, размеры являются приблизительными и могут отличаться от фактических

- Продуманная до мелочей планировка квартиры европейского формата с двумя спальнями.
- Квартира разделяется на общее/гостевое и приватное пространство.
- Сразу из просторного холла можно пройти в большую кухню-гостиную площадь почти 24 м<sup>2</sup> с тремя большими окнами, которую будет удобно зонировать на пространство для готовки, столовую часть и место для отдыха с диваном и ТВ.
- При входе в квартиру – большой гостевой санузел, площадь его позволяет разместить также душевую кабину или хозблок с постирочной.
- Также при входе – кладовое помещение (или гардероб для верхней одежды).
- Две просторные спальни удалены от входа, рядом находится большая ванная комната.
- Выход на лоджию из одной из спален.



Предложение не является публичной офертой, размеры являются приблизительными и могут отличаться от фактических

1.	Коридор .....	<b>11,00 м<sup>2</sup></b>
2.	Гардеробная .....	<b>1,60 м<sup>2</sup></b>
3.	Санузел .....	<b>3,20 м<sup>2</sup></b>
4.	Кухня .....	<b>23,80 м<sup>2</sup></b>
5.	Комната .....	<b>17,10 м<sup>2</sup></b>
6.	Лоджия .....	<b>6,80 м<sup>2</sup></b>
7.	Комната .....	<b>19,80 м<sup>2</sup></b>
8.	Санузел .....	<b>4,90 м<sup>2</sup></b>