

35 ЛЕТ

успешной работы
на рынке
недвижимости России

59 ГОРОДОВ
РОССИИ

общенациональная
сеть продаж

7,9 МЛН М²

недвижимости введено
в эксплуатацию

350 ТЫСЯЧ
ЧЕЛОВЕК

проживает в домах
компании



» ПЕРСОНАЛЬНОЕ ПРЕДЛОЖЕНИЕ

Санкт-Петербург

8 (800) 511-54-71 (звонок по РФ бесплатный)

8 (812) 380-05-25

lenspecsmu@etabngroup.com

Региональные представительства

8 (800) 333-05-25 (звонок по РФ бесплатный)

region@etabngroup.com



ЭТАЛОН НА НЕВЕ

«Эталон на Неве» – дом на берегу Невы в стиле лофт. Камерный жилой комплекс класса бизнес-лайт.

Архитектура комплекса – чистые линии и простые формы, много свободного пространства, света, комбинации текстур и материалов.

«Эталон на Неве» – безупречное сочетание стиля, комфорта и функциональности.

📍 ПР. ОБУХОВСКОЙ ОБОРОНЫ, Д. 70, КОРП. 4, СТР. 1



ПРЕИМУЩЕСТВА ПРОЕКТА

- Архитектура в стиле лофт
- Квартиры с видом на Неву
- Комфортная среднетажная застройка
- Уникальные форматы квартир
- Небольшое количество квартир на этаже (5-8 квартир)
- Высокие потолки 2,72-3 м
- Охраняемые и отапливаемые паркинги
- Двор без машин
- Детские и спортивные площадки на территории
- Детский сад на территории ЖК
- Благоустроенная набережная



МЕСТОПОЛОЖЕНИЕ

- 7 минут пешком до станции метро «Елизаровская»
- Близость к центру города – 3,5 км по прямой до Невского проспекта и площади Александра Невского
- Рядом проходят крупные городские автомагистрали – проспект Обуховской Обороны, набережная Обводного канала, Синопская и Октябрьская набережные
- Удобный выезд на КАД
- Дорога до Московского вокзала или аэропорта Пулково занимает не более 30 минут

ЭТАЛОН

Санкт-Петербург

8 (800) 511-54-71 (звонок по РФ бесплатный)

lenspecsmu@etalongroup.com

Региональные представительства

8 (800) 333-05-25 (звонок по РФ бесплатный)

region@etalongroup.com

Трехкомнатная № 655

Дом сдан

Общая площадь	Этаж	Корпус
140,10 м²	8	ЖК «Эталон на Неве», этап 2
Кухня	Отделка	Секция
38,10 м²	Нет	Секция 1

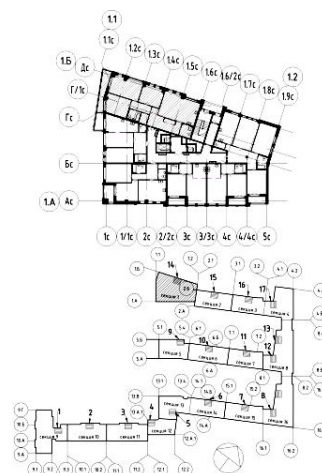
Цена при 100% оплате

32 959 070 Р

Цена по прайсу

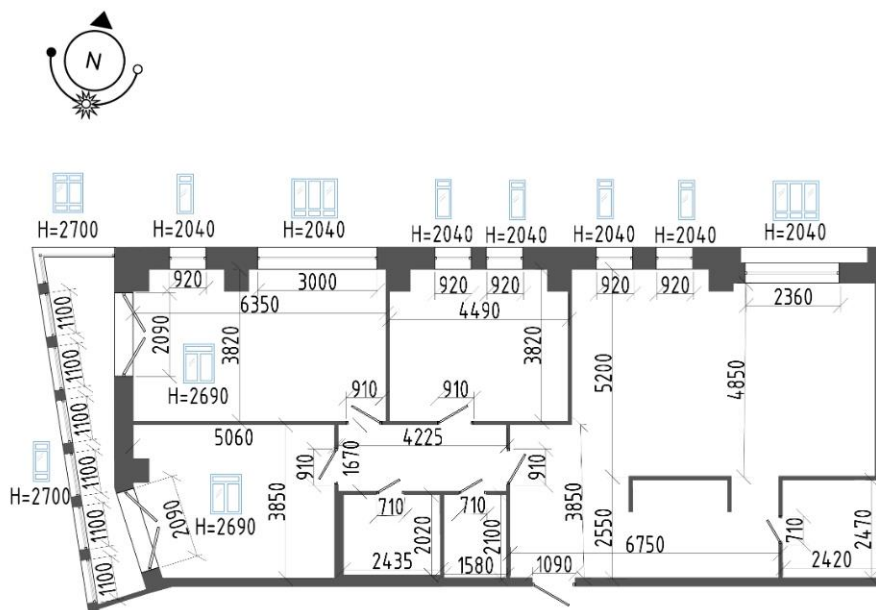
32 959 070 Р

Предложение актуально на 26.06.2022, 1:10



Предложение не является публичной офертой, размеры являются приблизительными и могут отличаться от фактических

- Отличная классическая планировка для большой семьи.
- Квартира эргономично разделена на две половины – приватную, обособленную отдельной дверью, и шумную общую (гостевую) зоны.
- Гостевая зона начинается с порога – большой холл с выделенной нишей под гардероб и местом под мебель прихожей, большой совмещённый санузел и очень просторная кухня-гостиная европейского формата.
- Кухня-гостиная с двумя окнами отлично зонировуется на столовую и гостевую, а при желании эти зоны можно обособить как два отдельных помещения.
- Санузел при входе – это полноценная ванная комната с местом под хозблок и стиральную машину, что идеально для большой семьи.
- В приватной зоне – три спальни, большая ванная комната, помещение гардеробной. Причём две спальни имеют выход на просторную лоджию площадью 9 м².



Предложение не является публичной офертой, размеры являются приблизительными и могут отличаться от фактических

1. Коридор	17,00 м²	11. Кухня	38,10 м²
2. Кладовая	3,30 м²		
3. Санузел	4,90 м²		
4. Комната	18,30 м²		
5. Балкон	11,00 м²		
6. Комната	23,70 м²		
7. Комната	16,60 м²		
8. Коридор	7,00 м²		
9. Санузел	6,00 м²		
10. Гардеробная	1,90 м²		