

ЭТАЛОН

ОДИН ИЗ КРУПНЕЙШИХ И НАДЕЖНЫХ
ДЕВЕЛОПЕРОВ РОССИИ

35 ЛЕТ

успешной работы
на рынке
недвижимости России

59 ГОРОДОВ
РОССИИ

общенациональная
сеть продаж

7,9 МЛН М²

недвижимости введено
в эксплуатацию

350 ТЫСЯЧ
ЧЕЛОВЕК

проживает в домах
компании



» ПЕРСОНАЛЬНОЕ ПРЕДЛОЖЕНИЕ

Санкт-Петербург

8 (800) 511-54-71 (звонок по РФ бесплатный)

8 (812) 380-05-25

lenspecsmu@etabngroup.com

Региональные представительства

8 (800) 333-05-25 (звонок по РФ бесплатный)

region@etabngroup.com



ЭТАЛОН НА НЕВЕ

«Эталон на Неве» – дом на берегу Невы в стиле лофт. Камерный жилой комплекс класса бизнес-лайт.

Архитектура комплекса – чистые линии и простые формы, много свободного пространства, света, комбинации текстур и материалов.

«Эталон на Неве» – безупречное сочетание стиля, комфорта и функциональности.

📍 ПР. ОБУХОВСКОЙ ОБОРОНЫ, Д. 70, КОРП. 4, СТР. 1



ПРЕИМУЩЕСТВА ПРОЕКТА

- Архитектура в стиле лофт
- Квартиры с видом на Неву
- Комфортная среднетажная застройка
- Уникальные форматы квартир
- Небольшое количество квартир на этаже (5-8 квартир)
- Высокие потолки 2,72-3 м
- Охраняемые и отапливаемые паркинги
- Двор без машин
- Детские и спортивные площадки на территории
- Детский сад на территории ЖК
- Благоустроенная набережная



МЕСТОПОЛОЖЕНИЕ

- 7 минут пешком до станции метро «Елизаровская»
- Близость к центру города – 3,5 км по прямой до Невского проспекта и площади Александра Невского
- Рядом проходят крупные городские автомагистрали – проспект Обуховской Обороны, набережная Обводного канала, Синопская и Октябрьская набережные
- Удобный выезд на КАД
- Дорога до Московского вокзала или аэропорта Пулково занимает не более 30 минут

ЭТАЛОН

Санкт-Петербург

8 (800) 511-54-71 (звонок по РФ бесплатный)

lenspecsmu@etalongroup.com

Региональные представительства

8 (800) 333-05-25 (звонок по РФ бесплатный)

region@etalongroup.com

Трехкомнатная № 519

Дом сдан

Общая площадь	Этаж	Корпус
0,00 м²	3	ЖК «Эталон на Неве», этап 2
Кухня	Отделка	Секция
16,00 м²	Нет	Секция 7

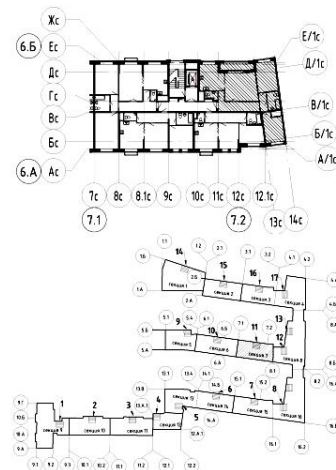
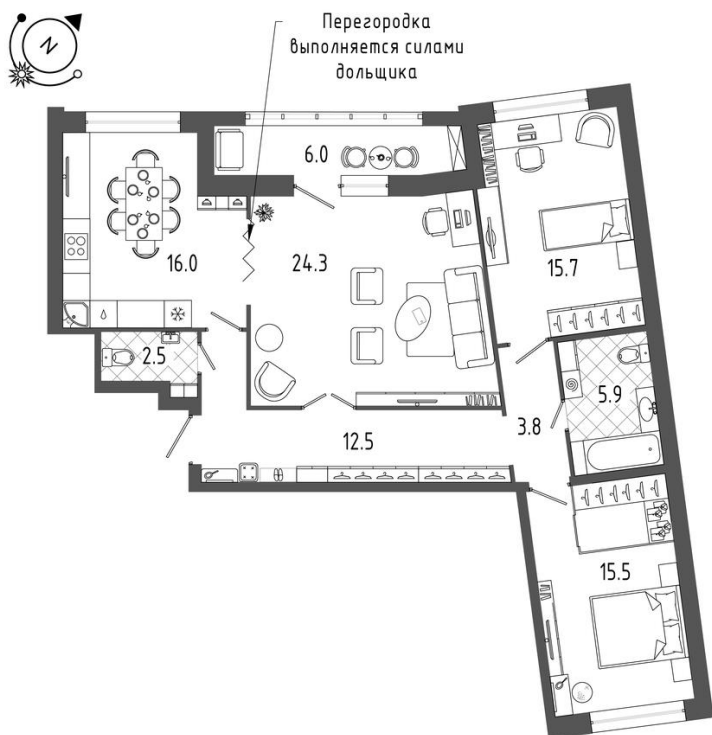
Цена при 100% оплате

Р

Цена по прайсу

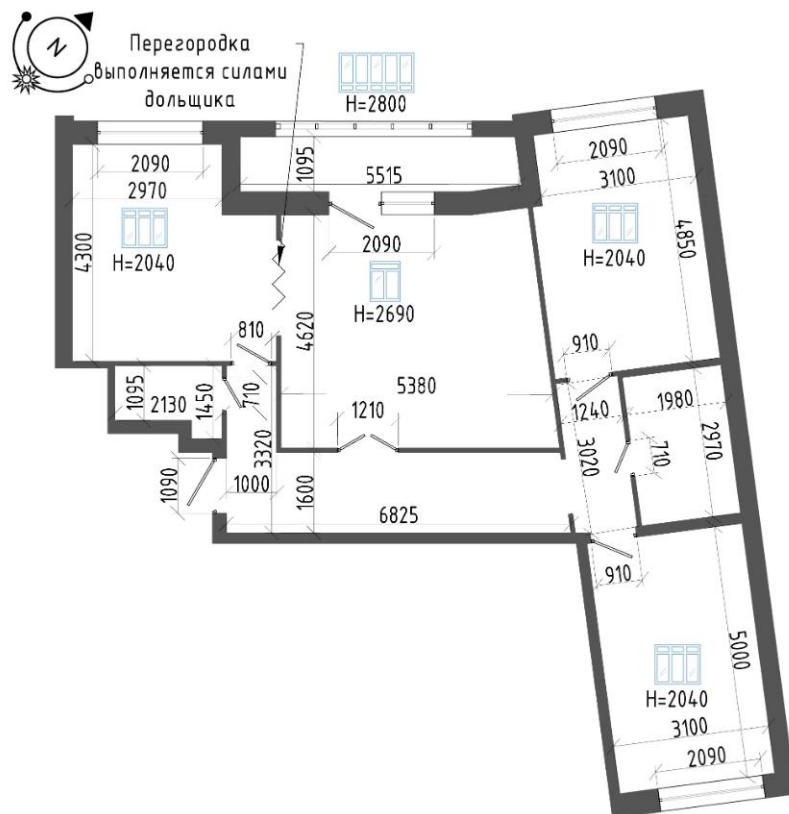
Р

Предложение актуально на 20.05.2022, 4:36



Предложение не является публичной офертой, размеры являются приблизительными и могут отличаться от фактических

- Просторная планировка 3-комнатной квартиры с большой кухней и возможностью организации двух частных спален.
- Функциональный входной холл с местом под систему хранения, гардеробную.
- Эргономичная планировка: при входе в квартиру – гостевой санузел и просторная кухня-столовая.
- По желанию кухня может быть объединена с соседним помещением – большой гостиной площадью более 24 м² и с выходом на просторную лоджию. Если отдельная гостиная не нужна, то здесь может быть, например, ещё одна спальня.
- На удалении от входной зоны находится приватная территория двух спален, обособленная дополнительным дверным проёмом. Здесь запроектирован большой совмещённый санузел с возможностью установить всю необходимую сантехнику и стиральную машину.



Предложение не является публичной офертой, размеры являются приблизительными и могут отличаться от фактических

1.	Комната	24,20 м²
2.	Кухня	16,00 м²
3.	Комната	15,80 м²
4.	Комната	15,60 м²
5.	Коридор	16,30 м²
6.	Лоджия	6,00 м²
7.	Санузел	5,90 м²
8.	Санузел	2,50 м²