

ЭТАЛОН

ОДИН ИЗ КРУПНЕЙШИХ И НАДЕЖНЫХ
ДЕВЕЛОПЕРОВ РОССИИ

35 ЛЕТ

успешной работы
на рынке
недвижимости России

59 ГОРОДОВ
РОССИИ

общенациональная
сеть продаж

7,9 МЛН М²

недвижимости введено
в эксплуатацию

350 ТЫСЯЧ
ЧЕЛОВЕК

проживает в домах
компании



» ПЕРСОНАЛЬНОЕ ПРЕДЛОЖЕНИЕ

Санкт-Петербург

8 (800) 511-54-71 (звонок по РФ бесплатный)

8 (812) 380-05-25

lenspecsmu@etabongroup.com

Региональные представительства

8 (800) 333-05-25 (звонок по РФ бесплатный)

region@etabongroup.com



ЭТАЛОН НА НЕВЕ

«Эталон на Неве» – дом на берегу Невы в стиле лофт. Камерный жилой комплекс класса бизнес-лайт.

Архитектура комплекса – чистые линии и простые формы, много свободного пространства, света, комбинации текстур и материалов.

«Эталон на Неве» – безупречное сочетание стиля, комфорта и функциональности.

📍 ПР. ОБУХОВСКОЙ ОБОРОНЫ, Д. 70, КОРП. 4, СТР. 1



ПРЕИМУЩЕСТВА ПРОЕКТА

- Архитектура в стиле лофт
- Квартиры с видом на Неву
- Комфортная среднетажная застройка
- Уникальные форматы квартир
- Небольшое количество квартир на этаже (5-8 квартир)
- Высокие потолки 2,72-3 м
- Охраняемые и отапливаемые паркинги
- Двор без машин
- Детские и спортивные площадки на территории
- Детский сад на территории ЖК
- Благоустроенная набережная



МЕСТОПОЛОЖЕНИЕ

- 7 минут пешком до станции метро «Елизаровская»
- Близость к центру города – 3,5 км по прямой до Невского проспекта и площади Александра Невского
- Рядом проходят крупные городские автомагистрали – проспект Обуховской Обороны, набережная Обводного канала, Синопская и Октябрьская набережные
- Удобный выезд на КАД
- Дорога до Московского вокзала или аэропорта Пулково занимает не более 30 минут

ЭТАЛОН

Санкт-Петербург

8 (800) 511-54-71 (звонок по РФ бесплатный)

lenspecsmu@etalongroup.com

Региональные представительства

8 (800) 333-05-25 (звонок по РФ бесплатный)

region@etalongroup.com

Четырехкомнатная № 618

Дом сдан

Общая площадь	Этаж	Корпус
106,70 м²	6	ЖК «Эталон на Неве», этап 2
Кухня	Отделка	Секция
16,90 м²	Нет	Секция 8

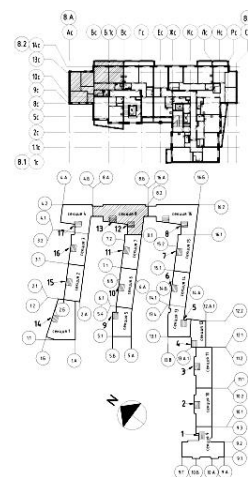
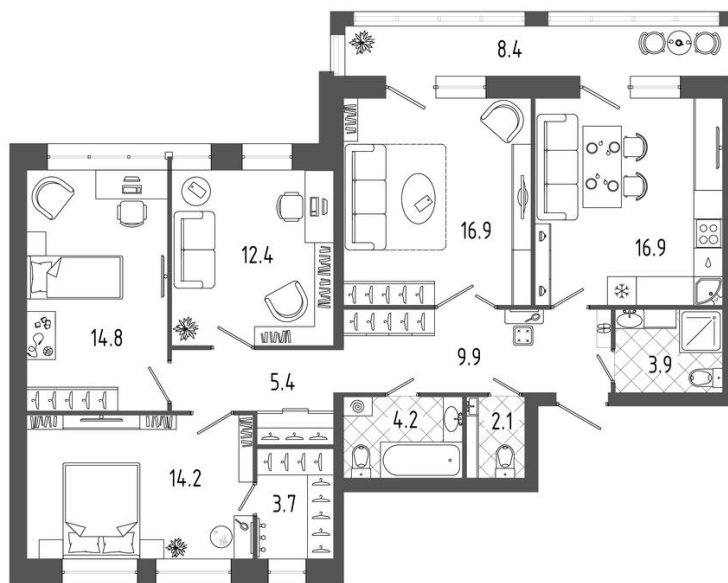
Цена при 100% оплате

31 011 800 Р

Цена по прайсу

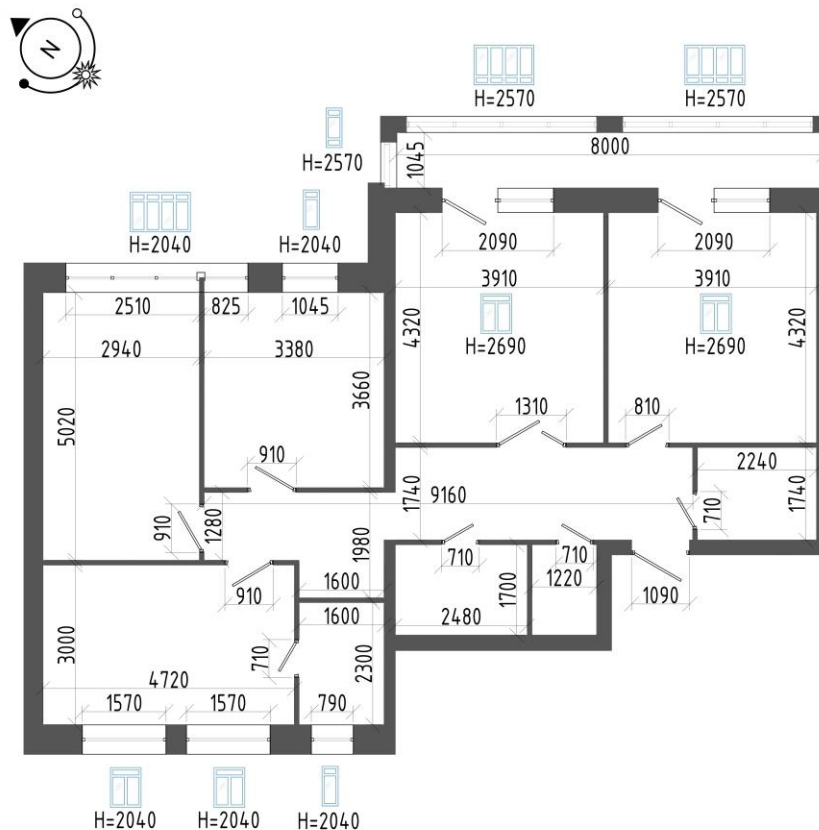
31 011 800 Р

Предложение актуально на 14.08.2022, 7:04



Предложение не является публичной офертой, размеры являются приблизительными и могут отличаться от фактических

- Продуманная до деталей эргономичная планировка для большой семьи.
- Квартира разделена на две половины – общую гостевую территорию и частную зону спален, с возможностью обособления дополнительным дверным проёмом.
- Гостевая зона начинается с порога – большой входной холл с местом под мебель прихожей, просторная кухня-столовая и гостиная с выходом на большой балкон и отличными видами на акваторию Невы.
- Кухня-гостиная отлично зонирована на столовую и гостевую зоны.
- Обособленная зона спален: две спальни – с видами на Неву, одна спальня с двумя окнами в тихий двор и большой частной гардеробной комнатой с окном.
- В квартире три санузла – два с ванной комнатой и отдельный гостевой санузел при входе в квартиру.



Предложение не является публичной офертой, размеры являются приблизительными и могут отличаться от фактических

1.	Комната	16,90 м ²	11.	Кладовая	3,70 м ²
2.	Кухня	16,90 м ²	12.	Санузел	2,10 м ²
3.	Комната	14,70 м ²			
4.	Комната	14,10 м ²			
5.	Комната	12,40 м ²			
6.	Коридор	9,80 м ²			
7.	Балкон	8,30 м ²			
8.	Коридор	5,50 м ²			
9.	Санузел	4,20 м ²			
10.	Санузел	3,90 м ²			