

# ЭТАЛОН

ОДИН ИЗ КРУПНЕЙШИХ И НАДЕЖНЫХ  
ДЕВЕЛОПЕРОВ РОССИИ

**35** ЛЕТ

успешной работы  
на рынке  
недвижимости России

**59** ГОРОДОВ  
РОССИИ

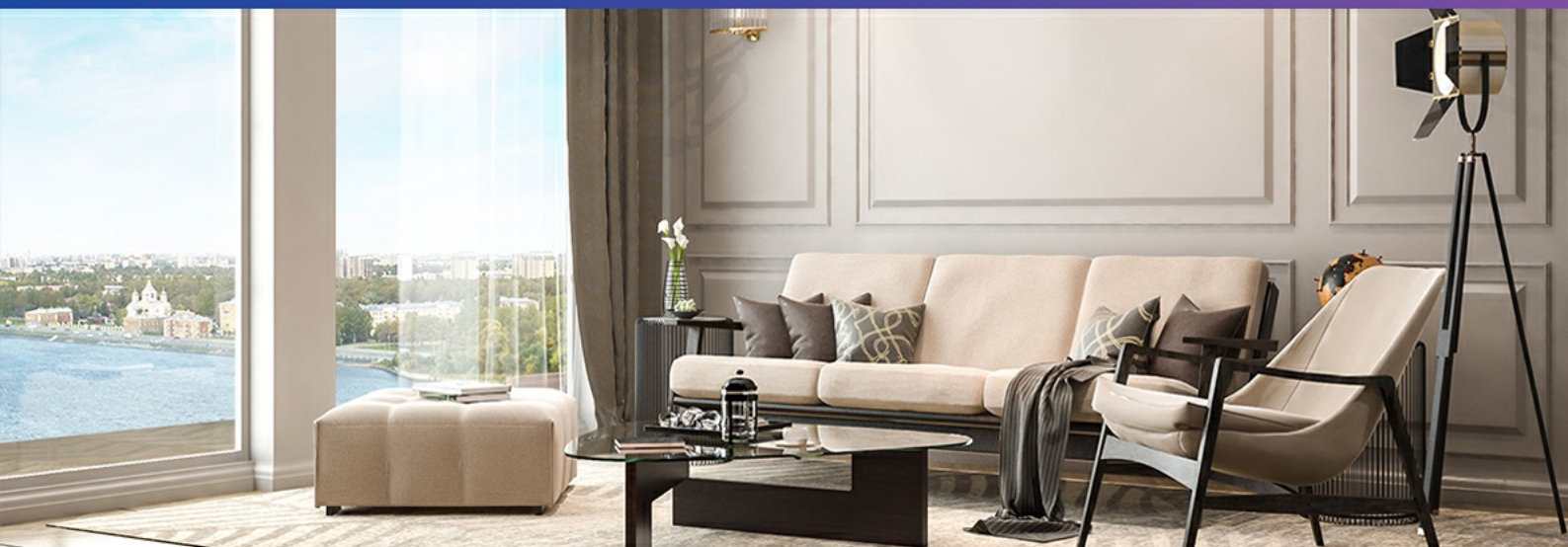
общенациональная  
сеть продаж

**7,9** МЛН М<sup>2</sup>

недвижимости введено  
в эксплуатацию

**350** ТЫСЯЧ  
ЧЕЛОВЕК

проживает в домах  
компании



## » ПЕРСОНАЛЬНОЕ ПРЕДЛОЖЕНИЕ

### Санкт-Петербург

8 (800) 511-54-71 (звонок по РФ бесплатный)

8 (812) 380-05-25

[lenspecsmu@etalongroup.com](mailto:lenspecsmu@etalongroup.com)

### Региональные представительства

8 (800) 100-61-85 (звонок по РФ бесплатный)

[region@etalongroup.com](mailto:region@etalongroup.com)



квартал  
**Сhe**

Современный проект, расположенный в исторической части Петербурга у Московских ворот. Здесь сочетаются высокое качество строительства и передовые технологии, безопасность и продуманные планировочные решения.

Квартал Сhe – проект для тех, кто находится в постоянном движении, но при этом ценит спокойный и уютный досуг в атмосфере камерности жилого квартала.

📍 ул. ЧЕРНИГОВСКАЯ, 15, ЛИТ. В



## ПРЕИМУЩЕСТВА ПРОЕКТА

- Высота домов 8-12 этажей
- 4-6 квартир на этаже
- 2 подземных и 1 наземный паркинг
- 2 детских сада в составе проекта
- Квартиры от 24 до 99 м<sup>2</sup>
- Безбарьерная среда, вход с уровня земли
- Колясочные в каждом доме
- Панорамное остекление балконов и лоджий



## МЕСТОПОЛОЖЕНИЕ

- 700 метров до станции метро «Московские ворота», 7 минут пешком
- 15 маршрутов общественного транспорта, до остановок: 400-500 м, 5-6 мин пешком
- Исторический центр (Невский пр., пл. Восстания): 4,5 км, 10 мин на автомобиле
- Выезд на КАД (Витебский пр.): 10 км, 10 мин на автомобиле
- Выезд на ЗСД (Благодатная ул.): 4,3 км, 8 мин на автомобиле
- Аэропорт Пулково: 16 км, 25 мин на автомобиле
- До ближайших исторических пригородов (Пушкин, Павловск) – 30-40 мин на автомобиле

**ЭТАЛОН**

**Санкт-Петербург**

8 (800) 511-54-71 (звонок по РФ бесплатный)

[lenspecsmu@etalongroup.com](mailto:lenspecsmu@etalongroup.com)

**Региональные представительства**

8 (800) 100-61-85 (звонок по РФ бесплатный)

[region@etalongroup.com](mailto:region@etalongroup.com)

## Однокомнатная № 1

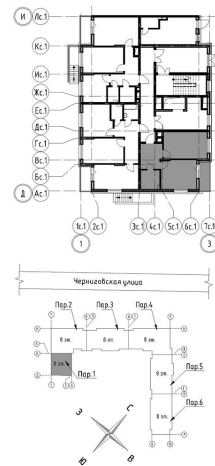
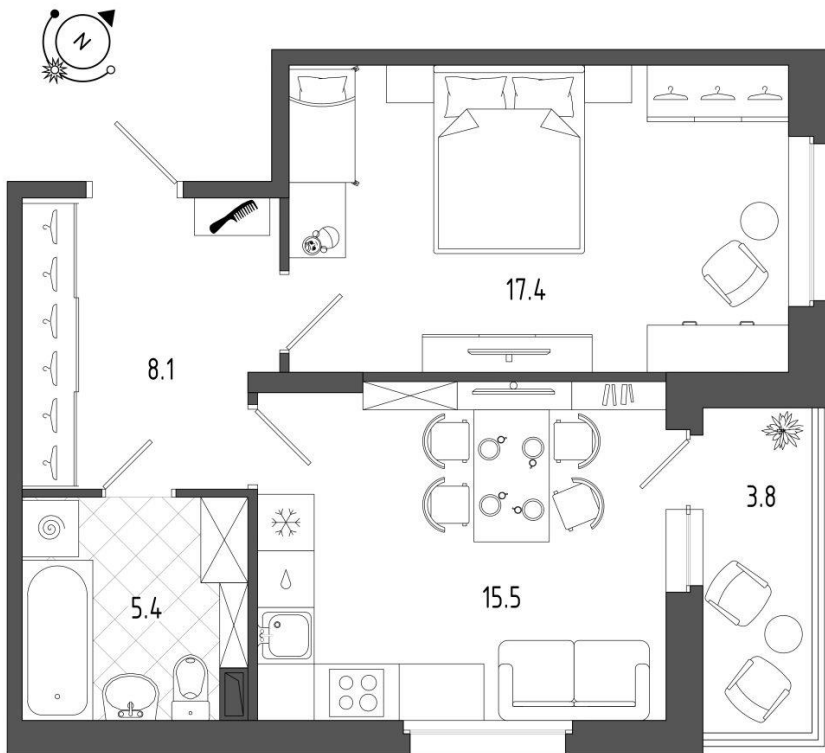
**Дом сдан**

Общая площадь	Этаж	Корпус
<b>48,30 м<sup>2</sup></b>	<b>1</b>	<b>Квартал Che, дом 1</b>
Кухня	Отделка	Секция
<b>15,40 м<sup>2</sup></b>	<b>Без отделки</b>	<b>Парадная 1</b>

Цена при 100% оплате  
**13 284 423 Р**

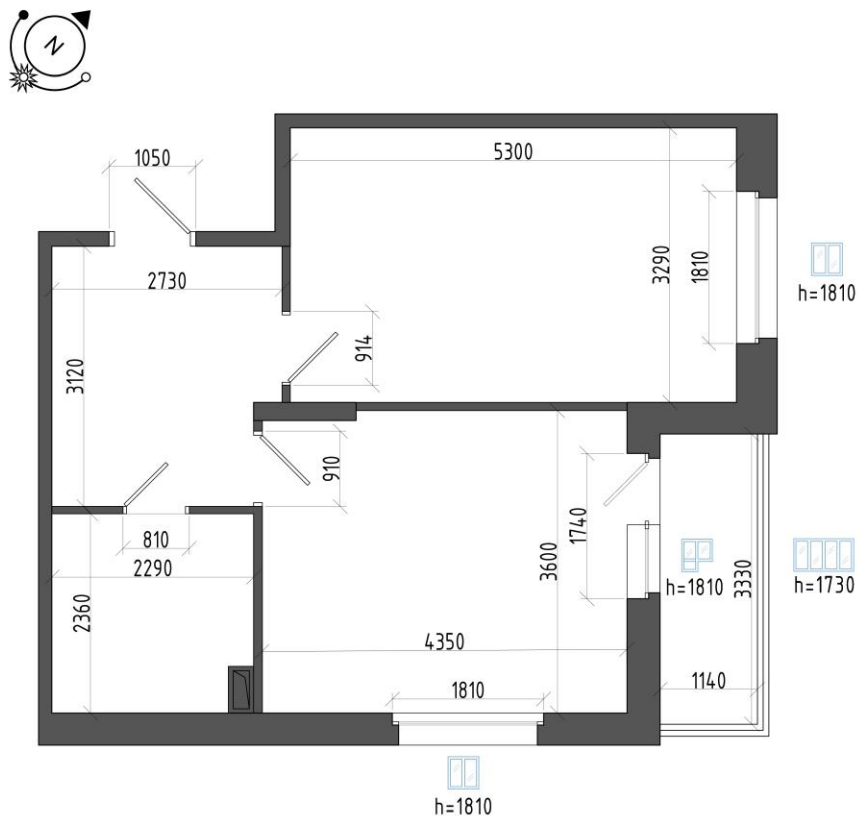
Цена по прайсу  
**14 760 470 Р**

Предложение актуально на 28.01.2023, 16:35



Предложение не является публичной офертой, размеры являются приблизительными и могут отличаться от фактических

- Европейская планировка квартиры на две стороны света с большой кухней-гостиной и одной спальней.
- Удобная входная зона с местом под мебель прихожей, шкаф-купе.
- Светлая и просторная кухня-гостиная с двумя окнами и выходом на остеклённую лоджию отлично делится на зону готовки, столовую и гостевую зону с диваном и ТВ.
- Просторная жилая комната. Здесь есть место для уютной спальни, рабочей зоны, мебели для хранения.
- Большой совмещённый санузел, в котором разместится вся необходимая сантехника и стиральная машина.



Предложение не является публичной офертой, размеры являются приблизительными и могут отличаться от фактических.  
 Схема конструкции окна является условной.

1.	Холл	8,00 м <sup>2</sup>
2.	Кухня	15,40 м <sup>2</sup>
3.	комната	17,40 м <sup>2</sup>
4.	Совмещенный санузел	5,50 м <sup>2</sup>
5.	Лоджия	4,00 м <sup>2</sup>