

ЭТАЛОН

ОДИН ИЗ КРУПНЕЙШИХ И НАДЕЖНЫХ
ДЕВЕЛОПЕРОВ РОССИИ

35 ЛЕТ

успешной работы
на рынке
недвижимости России

59 ГОРОДОВ
РОССИИ

общенациональная
сеть продаж

7,9 МЛН М²

недвижимости введено
в эксплуатацию

350 ТЫСЯЧ
ЧЕЛОВЕК

проживает в домах
компании



» ПЕРСОНАЛЬНОЕ ПРЕДЛОЖЕНИЕ

Санкт-Петербург

8 (800) 511-54-71 (звонок по РФ бесплатный)

8 (812) 380-05-25

lenspecsmu@etabongroup.com

Региональные представительства

8 (800) 333-05-25 (звонок по РФ бесплатный)

region@etabongroup.com

Современный проект, расположенный в исторической части Петербурга у Московских ворот. Здесь сочетаются высокое качество строительства и передовые технологии, безопасность и продуманные планировочные решения.

Квартал Сhe – проект для тех, кто находится в постоянном движении, но при этом ценит спокойный и уютный досуг в атмосфере камерности жилого квартала.

📍 ул. ЧЕРНИГОВСКАЯ, 15, ЛИТ. В



ПРЕИМУЩЕСТВА ПРОЕКТА

- Высота домов 8-12 этажей
- 4-6 квартир на этаже
- 2 подземных и 1 наземный паркинг
- 2 детских сада в составе проекта
- Квартиры от 24 до 99 м²
- Безбарьерная среда, вход с уровня земли
- Колясочные в каждом доме
- Панорамное остекление балконов и лоджий



МЕСТОПОЛОЖЕНИЕ

- 700 метров до станции метро «Московские ворота», 7 минут пешком
- 15 маршрутов общественного транспорта, до остановок: 400-500 м, 5-6 мин пешком
- Исторический центр (Невский пр., пл. Восстания): 4,5 км, 10 мин на автомобиле
- Выезд на КАД (Витебский пр.): 10 км, 10 мин на автомобиле
- Выезд на ЗСД (Благодатная ул.): 4,3 км, 8 мин на автомобиле
- Аэропорт Пулково: 16 км, 25 мин на автомобиле
- До ближайших исторических пригородов (Пушкин, Павловск) – 30-40 мин на автомобиле

Двухкомнатная № 207

2 квартал 2023

Общая площадь	Этаж	Корпус
67,50 м²	1	Квартал Che, дом 1
Кухня	Отделка	Секция
20,50 м²	Нет	Парадная 6

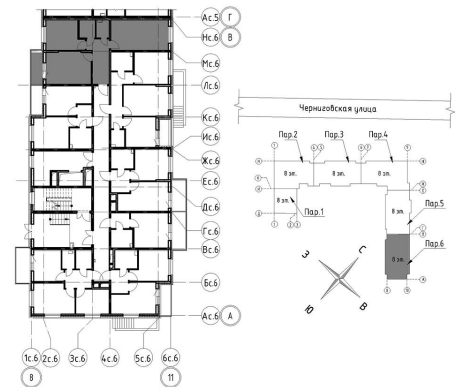
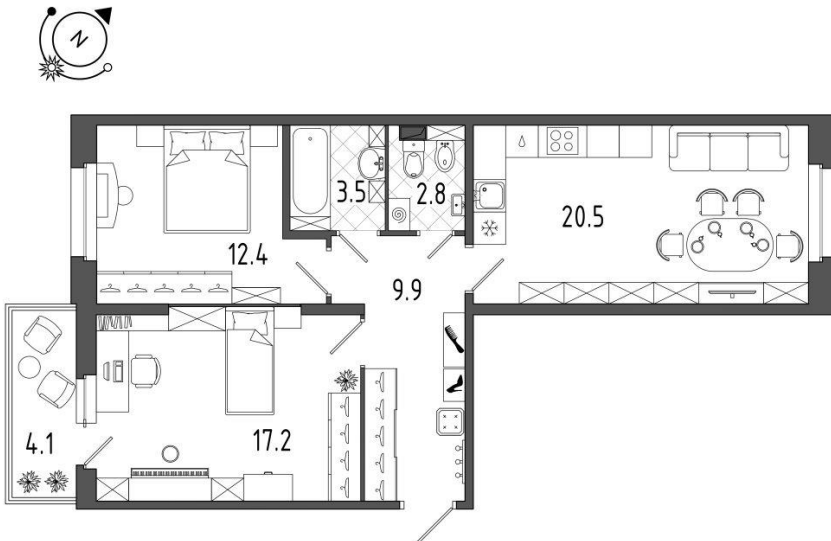
Цена при 100% оплате

18 135 483 Р

Цена по прайсу

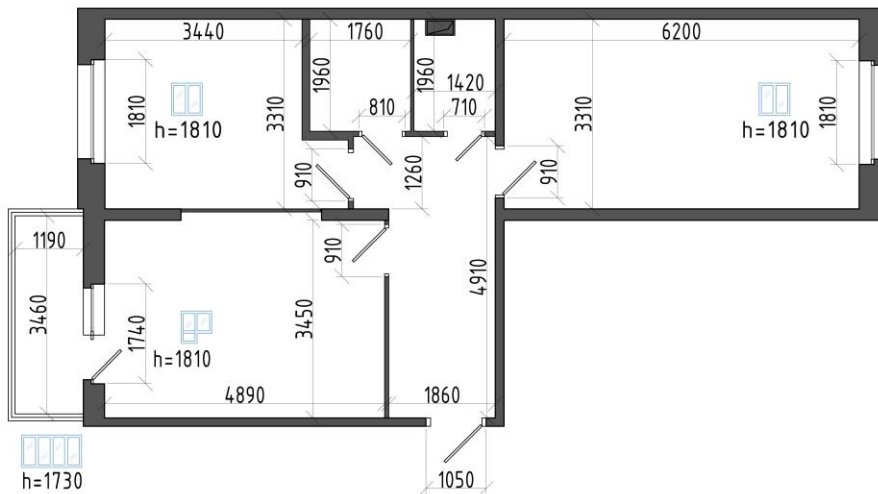
18 318 670 Р

Предложение актуально на 20.05.2022, 4:12



Предложение не является публичной офертой, размеры являются приблизительными и могут отличаться от фактических

- Европейская планировка квартиры на две стороны света с просторной кухней-гостиной и двумя спальнями.
- Удобная входная зона не является проходной. В прихожей предусмотрено место под мебель прихожей, шкаф-купе.
- Просторная кухня-гостиная отлично делится на зону готовки, столовую и гостевую зону с диваном и ТВ.
- Широкие жилые комнаты позволят максимально удобно организовать пространство.
- Широкий остеклённый балкон с выходом из большей по площади комнаты станет дополнительным местом отдыха, работы или хранения.
- Просторный отдельный санузел, в котором разместится вся необходимая сантехника и хозяйственный блок со стиральной машиной.



Предложение не является публичной офертой, размеры являются
приблизительными и могут отличаться от фактических
Схема конструкции окна является условной

1.	Холл	9,90 м²
2.	Кухня	20,50 м²
3.	Комната	12,40 м²
4.	Комната	17,20 м²
5.	Ванная	3,50 м²
6.	Санузел	2,80 м²
7.	Балкон	4,10 м²