

**35** ЛЕТ

успешной работы  
на рынке  
недвижимости России

**59** ГОРОДОВ  
РОССИИ

общенациональная  
сеть продаж

**7,9** МЛН М<sup>2</sup>

недвижимости введено  
в эксплуатацию

**350** ТЫСЯЧ  
ЧЕЛОВЕК

проживает в домах  
компании



## » ПЕРСОНАЛЬНОЕ ПРЕДЛОЖЕНИЕ

### Санкт-Петербург

8 (800) 511-54-71 (звонок по РФ бесплатный)

8 (812) 380-05-25

[lenspecsmu@etalongroup.com](mailto:lenspecsmu@etalongroup.com)

### Региональные представительства

8 (800) 333-05-25 (звонок по РФ бесплатный)

[region@etalongroup.com](mailto:region@etalongroup.com)



Современный проект, расположенный в исторической части Петербурга у Московских ворот. Здесь сочетаются высокое качество строительства и передовые технологии, безопасность и продуманные планировочные решения.

Квартал Сhe – проект для тех, кто находится в постоянном движении, но при этом ценит спокойный и уютный досуг в атмосфере камерности жилого квартала.

📍 ул. ЧЕРНИГОВСКАЯ, 15, ЛИТ. В



## ПРЕИМУЩЕСТВА ПРОЕКТА

- Высота домов 8-12 этажей
- 4-6 квартир на этаже
- 2 подземных и 1 наземный паркинг
- 2 детских сада в составе проекта
- Квартиры от 24 до 99 м<sup>2</sup>
- Безбарьерная среда, вход с уровня земли
- Колясочные в каждом доме
- Панорамное остекление балконов и лоджий



## МЕСТОПОЛОЖЕНИЕ

- 700 метров до станции метро «Московские ворота», 7 минут пешком
- 15 маршрутов общественного транспорта, до остановок: 400-500 м, 5-6 мин пешком
- Исторический центр (Невский пр., пл. Восстания): 4,5 км, 10 мин на автомобиле
- Выезд на КАД (Витебский пр.): 10 км, 10 мин на автомобиле
- Выезд на ЗСД (Благодатная ул.): 4,3 км, 8 мин на автомобиле
- Аэропорт Пулково: 16 км, 25 мин на автомобиле
- До ближайших исторических пригородов (Пушкин, Павловск) – 30-40 мин на автомобиле

## Однокомнатная № 211

2 квартал 2023

Общая площадь	Этаж	Корпус
<b>37,80 м<sup>2</sup></b>	<b>1</b>	<b>Квартал Che, дом 1</b>
Кухня	Отделка	Секция
<b>11,90 м<sup>2</sup></b>	<b>Нет</b>	<b>Парадная 6</b>

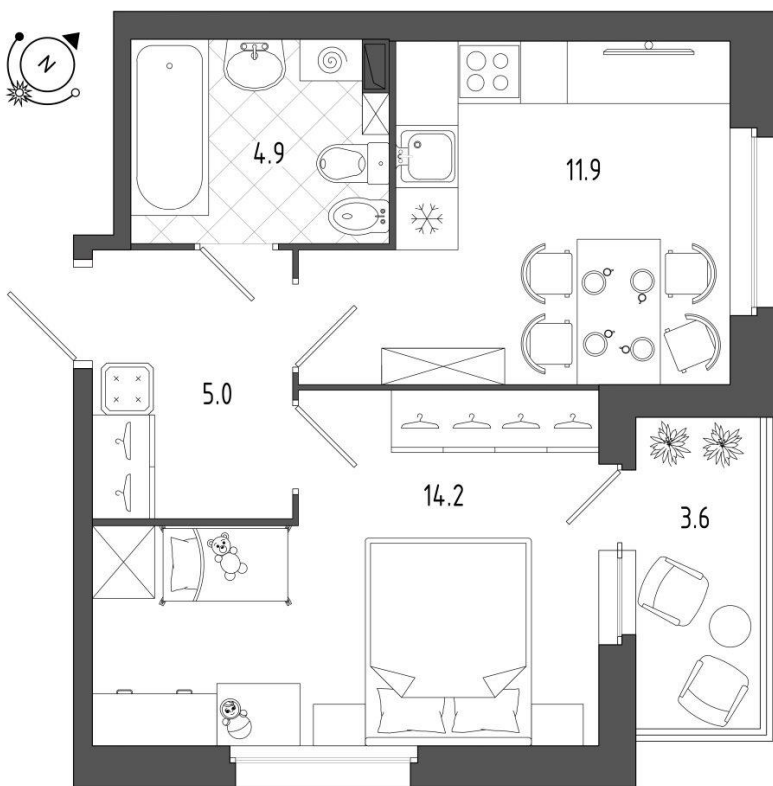
Цена при 100% оплате

**10 311 214 Р**

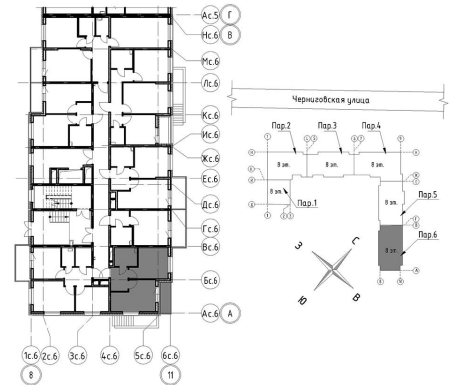
Цена по прайсу

**12 130 840 Р**

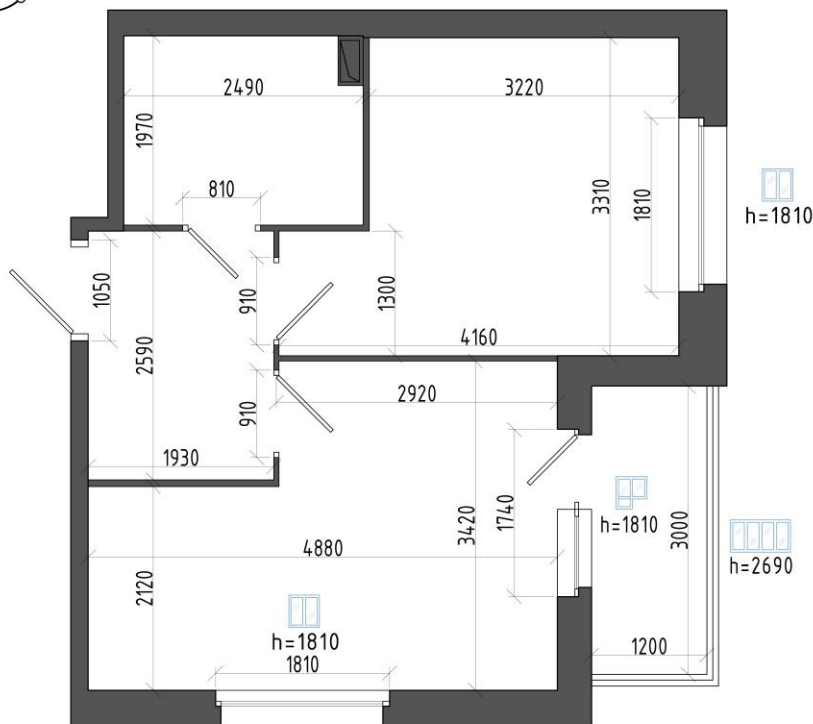
Предложение актуально на 26.06.2022, 1:46



Предложение не является публичной офертой, размеры являются приблизительными и могут отличаться от фактических



- Эргономичная планировка 1-комнатной квартиры на две стороны света с широкой остеклённой лоджией.
- Входной холл с местом под мебель прихожей, гардеробную или шкаф-купе.
- Просторная кухня с возможностью зонировать пространство на зону готовки, столовую и гостевую части.
- Комната на две стороны света с двумя окнами, с нишей под гардеробную или спальное место позволит организовать пространство максимально эргономичным образом.
- Широкая остеклённая лоджия с выходом из комнаты позволит обустроить отличное место для отдыха или хранения.
- Просторный совмещённый санузел, в котором разместится вся необходимая сантехника, стиральная машина.



Предложение не является публичной офертой, размеры являются  
приблизительными и могут отличаться от фактических  
Схема конструкции окна является условной

1.	Холл .....	<b>5,00 м<sup>2</sup></b>
2.	Кухня .....	<b>11,90 м<sup>2</sup></b>
3.	Комната .....	<b>14,20 м<sup>2</sup></b>
4.	Совмещенный санузел .....	<b>4,90 м<sup>2</sup></b>
5.	Лоджия .....	<b>3,60 м<sup>2</sup></b>