

ЭТАЛОН

ОДИН ИЗ КРУПНЕЙШИХ И НАДЕЖНЫХ
ДЕВЕЛОПЕРОВ РОССИИ

35 ЛЕТ

успешной работы
на рынке
недвижимости России

59 ГОРОДОВ
РОССИИ

общенациональная
сеть продаж

7,9 МЛН М²

недвижимости введено
в эксплуатацию

350 ТЫСЯЧ
ЧЕЛОВЕК

проживает в домах
компании



» ПЕРСОНАЛЬНОЕ ПРЕДЛОЖЕНИЕ

Санкт-Петербург

8 (800) 511-54-71 (звонок по РФ бесплатный)

8 (812) 380-05-25

lenspecsmu@etabngroup.com

Региональные представительства

8 (800) 333-05-25 (звонок по РФ бесплатный)

region@etabngroup.com

Современный проект, расположенный в исторической части Петербурга у Московских ворот. Здесь сочетаются высокое качество строительства и передовые технологии, безопасность и продуманные планировочные решения.

Квартал Сhe – проект для тех, кто находится в постоянном движении, но при этом ценит спокойный и уютный досуг в атмосфере камерности жилого квартала.

📍 ул. ЧЕРНИГОВСКАЯ, 15, ЛИТ. В



ПРЕИМУЩЕСТВА ПРОЕКТА

- Высота домов 8-12 этажей
- 4-6 квартир на этаже
- 2 подземных и 1 наземный паркинг
- 2 детских сада в составе проекта
- Квартиры от 24 до 99 м²
- Безбарьерная среда, вход с уровня земли
- Колясочные в каждом доме
- Панорамное остекление балконов и лоджий



МЕСТОПОЛОЖЕНИЕ

- 700 метров до станции метро «Московские ворота», 7 минут пешком
- 15 маршрутов общественного транспорта, до остановок: 400-500 м, 5-6 мин пешком
- Исторический центр (Невский пр., пл. Восстания): 4,5 км, 10 мин на автомобиле
- Выезд на КАД (Витебский пр.): 10 км, 10 мин на автомобиле
- Выезд на ЗСД (Благодатная ул.): 4,3 км, 8 мин на автомобиле
- Аэропорт Пулково: 16 км, 25 мин на автомобиле
- До ближайших исторических пригородов (Пушкин, Павловск) – 30-40 мин на автомобиле

Двухкомнатная № 61

2 квартал 2023

Общая площадь	Этаж	Корпус
67,70 м²	1	Квартал Che, дом 3
Кухня	Отделка	Секция
13,60 м²	Нет	Парадная 4

Цена при 100% оплате

15 088 155 Р

Цена по прайсу

17 750 770 Р

Предложение актуально на 14.08.2022, 7:25

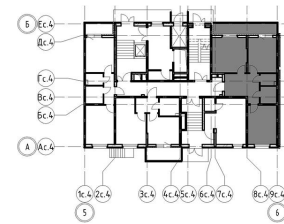
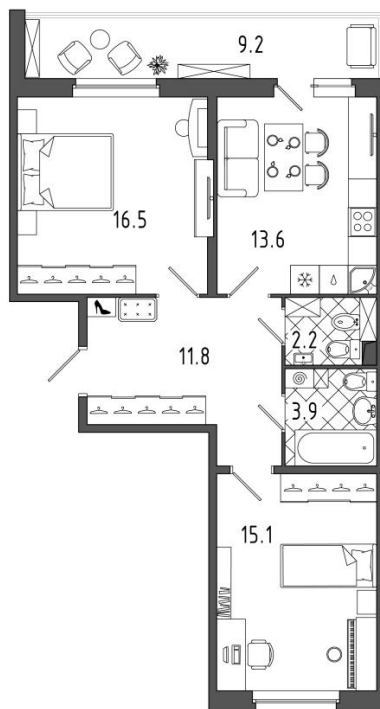
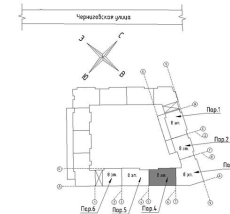
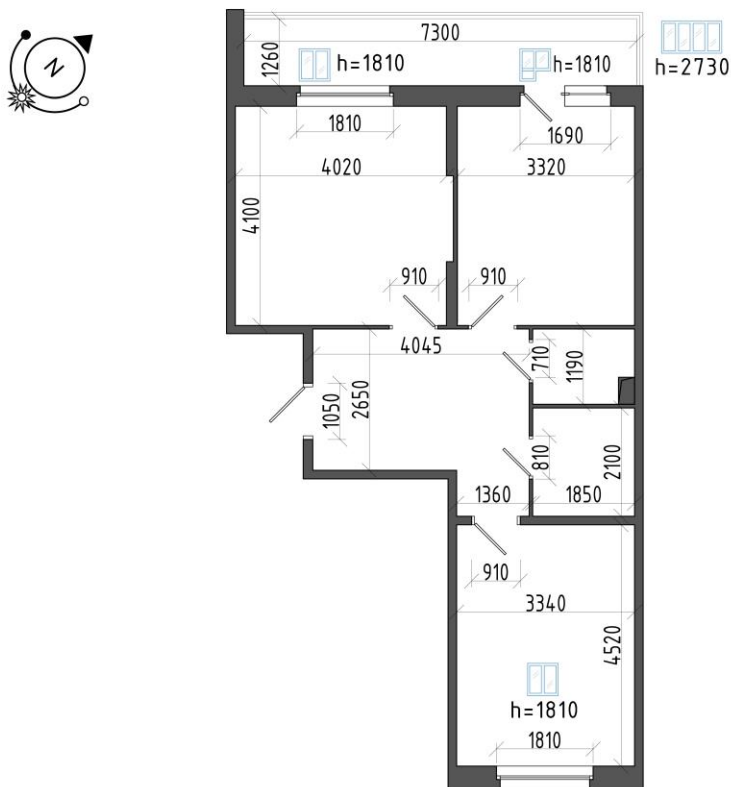


Схема жилого комплекса



Предложение не является публичной офертой, размеры являются приблизительными и могут отличаться от фактических

- 2-комнатная квартира на две стороны света с просторной кухней отлично подойдёт для семьи с детьми.
- Дополнительным преимуществом квартиры является большая остеклённая лоджия.
- Входной холл с местом для мебели прихожей, гардеробной или шкафа-купе. Входная зона не является проходной.
- Просторная кухня с выходом на остеклённую лоджию. В кухне будет удобно не только готовить еду, но и принимать гостей – здесь есть место для готовки, столовой и гостевой зоны.
- В жилой комнате квадратной формы, примыкающей к кухне, можно обустроить спальню родителей, другая комната отлично подойдёт для детской.
- Просторный раздельный санузел, удобный для семейного пользования, позволит разместить всю необходимую мебель и сантехнику, стиральную машину.



Предложение не является публичной офертой, размеры являются
приблизительными и могут отличаться от фактических
Схема конструкции окна является условной

1.	Холл	11,80 м²
2.	Кухня	13,60 м²
3.	Комната	16,50 м²
4.	Комната	15,10 м²
5.	Санузел	2,20 м²
6.	Ванная	3,90 м²
7.	Лоджия	9,20 м²