

ЭТАЛОН

ОДИН ИЗ КРУПНЕЙШИХ И НАДЕЖНЫХ
ДЕВЕЛОПЕРОВ РОССИИ

35 ЛЕТ

успешной работы
на рынке
недвижимости России

59 ГОРОДОВ
РОССИИ

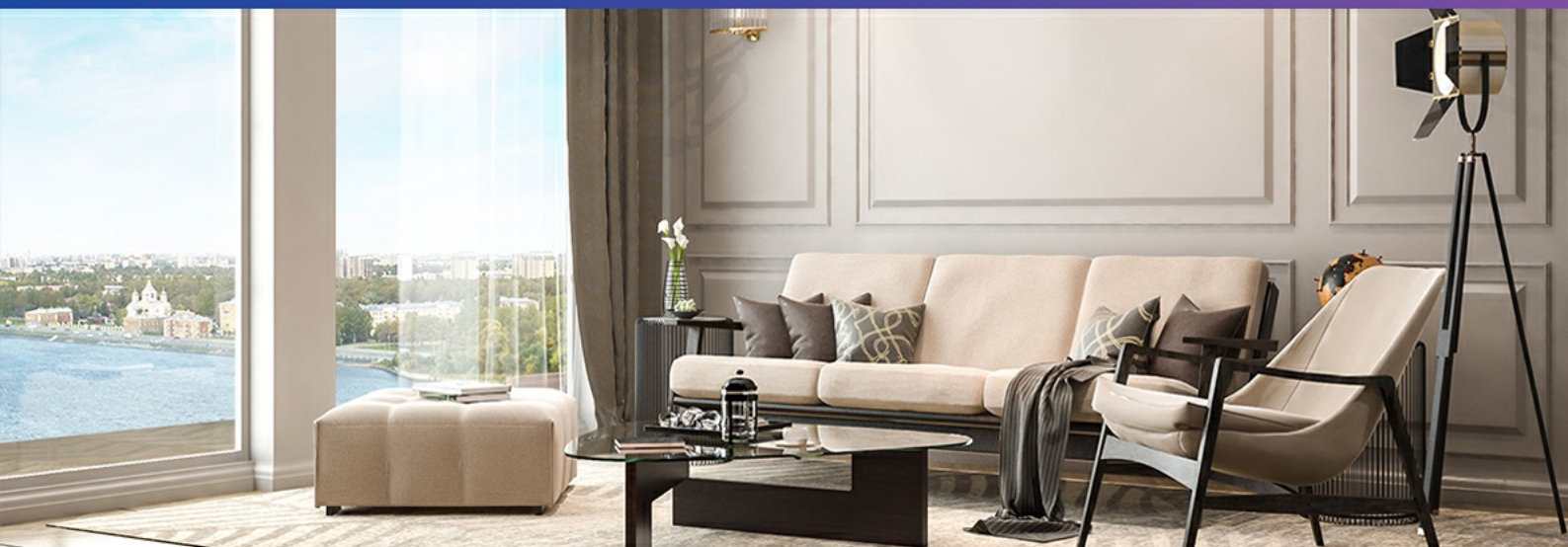
общенациональная
сеть продаж

7,9 МЛН М²

недвижимости введено
в эксплуатацию

350 ТЫСЯЧ
ЧЕЛОВЕК

проживает в домах
компании



» ПЕРСОНАЛЬНОЕ ПРЕДЛОЖЕНИЕ

Санкт-Петербург

8 (800) 511-54-71 (звонок по РФ бесплатный)

8 (812) 380-05-25

lenspecsmu@etabngroup.com

Региональные представительства

8 (800) 333-05-25 (звонок по РФ бесплатный)

region@etabngroup.com

Современный проект, расположенный в исторической части Петербурга у Московских ворот. Здесь сочетаются высокое качество строительства и передовые технологии, безопасность и продуманные планировочные решения.

Квартал Сhe – проект для тех, кто находится в постоянном движении, но при этом ценит спокойный и уютный досуг в атмосфере камерности жилого квартала.

📍 УЛ. ЧЕРНИГОВСКАЯ, 15, ЛИТ. В



ПРЕИМУЩЕСТВА ПРОЕКТА

- Высота домов 8-12 этажей
- 4-6 квартир на этаже
- 2 подземных и 1 наземный паркинг
- 2 детских сада в составе проекта
- Квартиры от 24 до 99 м²
- Безбарьерная среда, вход с уровня земли
- Колясочные в каждом доме
- Панорамное остекление балконов и лоджий



МЕСТОПОЛОЖЕНИЕ

- 700 метров до станции метро «Московские ворота», 7 минут пешком
- 15 маршрутов общественного транспорта, до остановок: 400-500 м, 5-6 мин пешком
- Исторический центр (Невский пр., пл. Восстания): 4,5 км, 10 мин на автомобиле
- Выезд на КАД (Витебский пр.): 10 км, 10 мин на автомобиле
- Выезд на ЗСД (Благодатная ул.): 4,3 км, 8 мин на автомобиле
- Аэропорт Пулково: 16 км, 25 мин на автомобиле
- До ближайших исторических пригородов (Пушкин, Павловск) – 30-40 мин на автомобиле

Однокомнатная № 100

2 квартал 2023

Общая площадь	Этаж	Корпус
0,00 м²	1	Квартал Che, дом 2
Кухня	Отделка	Секция
0,00 м²	Без отделки	Парадная 5

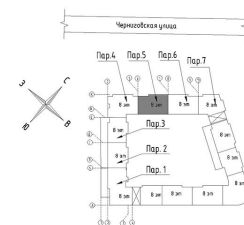
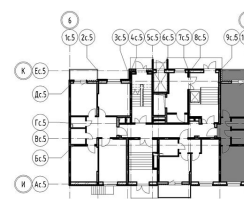
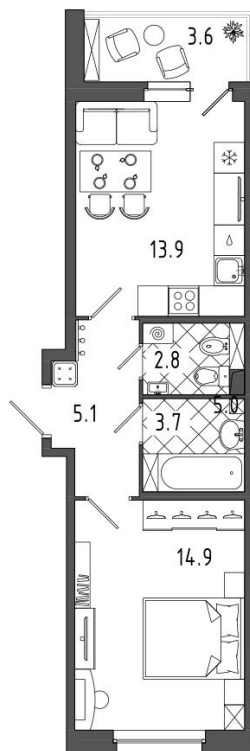
Цена при 100% оплате

Р

Цена по прайсу

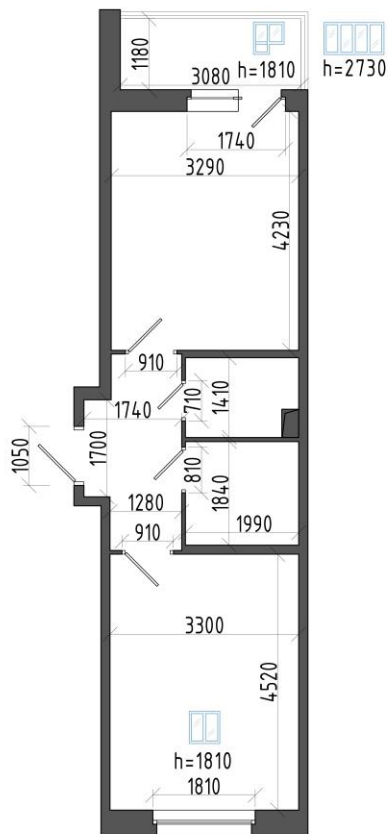
Р

Предложение актуально на 06.12.2022, 9:43



Предложение не является публичной офертой, размеры являются приблизительными и могут отличаться от фактических

- Однокомнатная двусторонняя квартира с кухней-гостиной отлично подойдёт как для одного человека, так и для семьи.
- Входной холл с местом под гардеробную или мебель прихожей.
- Пространство кухни-гостиной с остеклённой лоджией легко разделяется на зону готовки, обеденную зону и гостевую часть.
- Остеклённая лоджия с выходом из кухни позволит обустроить дополнительное место для отдыха или хранения.
- Комната позволит организовать пространство максимально эргономичным образом.
- Просторный совмещённый санузел, где есть место под всю сантехнику, стиральную машину.



Предложение не является публичной офертой, размеры являются приблизительными и могут отличаться от фактических.
Схема конструкции окна является условной.